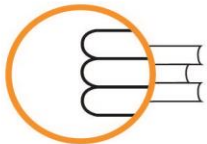


ISEI - IVEI

**Rs1.2.3. CURRICULUM KONPETENTZIA LHko 4.
MAILAN: MATEMATIKA.**





ISEI•IVEI

IRAKAS-SISTEMA EBALUATU
ETA IKERTZEKO ERAKUNDEA
INSTITUTO VASCO DE EVALUACIÓN
E INVESTIGACIÓN EDUCATIVA

EUSKO JAURLARITZA



GOBIERNO VASCO

HEZKUNTZA SAILA

DEPARTAMENTO DE EDUCACIÓN

Edizioa: 2016ko abendua

© ISEI•IVEI-k argitaratua

ISEI•IVEI-K ARGITARATUA

Irakas-sistema Ebaluatu eta Ikertzeko Erakundea

Asturias 9, 3.a - 48015 Bilbo

Tel.: 94 476 06 04 - Fax: 94 476 37 84

info@isei-ivei.net - www.isei-ivei.net

LAN TALDEA

Araceli de Francisco

Inmaculada Tambo

José Ramón Ugarriza

M^ª Paz Martínez

KOORDINATZAILEA

M^ª Paz Martínez

AHOLKULARITZA TEKNIKOA

José Luis Tranche

Eduardo Ubieta



Rs1.2.3

Curriculum konpetentzia LHko 4. mailan:
Matematika.

SISTEMA VASCO
DE INDICADORES
EDUCATIVOS



Sarrera	4
Rs1.2.3.1 taula eta grafikoak: LHko 4. mailako ikasleek <i>Matematikarako konpetentzia</i> eta konpetentziaren dimentsioetan (<i>Kantitatea; Espazioa eta forma; Aldaketak, erlazioak eta ziurgabetasuna eta Problemen ebazpena</i>) lortutako batez besteko puntuazioen bilakaera. Orokorra eta sexuaren arabera.	6
Rs1.2.3.2 taula eta grafikoak: LHko 4. mailako ikasleen ehunekoaren bilakaera <i>Matematikarako konpetentziako</i> hiru errendimendu-mailetako bakoitzean, orokorra eta sexuaren arabera.	7
Rs1.2.3.3 taula eta grafikoak: LHko 4. mailako ikasleek <i>Matematikarako konpetentzia</i> lortutako batez besteko puntuazioen bilakaera, geruzaren arabera (irakasteredua eta hezkuntza-sarea).	8
Rs1.2.3.4 taula: LHko 4. mailako ikasleen ehunekoa <i>Matematikarako konpetentziako</i> hiru errendimendu-mailetako bakoitzean, aldagai hauen arabera: adin-egokitasuna irakasmilarekiko, ikasleen ISEK (Indize Sozio-ekonomiko eta Kulturala), ikastetxearen titulartasuna, gurasoen ikasketa maila, jaiolekua, familiako hizkuntza eta probako hizkuntza.	9
Rs1.2.3.4 grafikoa: LHko 4. mailako ikasleen ehunekoa <i>Matematikarako konpetentziako</i> hiru errendimendu-mailetako bakoitzean, aldagai hauen arabera: adin-egokitasuna irakasmilarekiko, ikasleen ISEK (Indize Sozio-ekonomiko eta Kulturala), ikastetxearen titulartasuna, gurasoen ikasketa maila, jaiolekua, familiako hizkuntza eta probako hizkuntza. 2015. urtea.	10



MATEMATIKARAKO KONPETENTZIAREN ESKURAPENARI BURUZKO DATUAK LEHEN HEZKUNTZAKO (LH) 4. MAILAKO IKASLEEN ARTEAN. EBALUAZIO DIAGNOSTIKOA 2009, 2010, 2011, 2013 eta 2015¹.

Adierazle honek Lehen Hezkuntzako (LH) 4. mailako ikasleek *Matematikarako kompetentzian* duten mailaren inguruko informazioa ematen du. Euskal Autonomia Erkidegoan (EAE) 2009, 2010, 2011, 2013 eta 2015 urteetako Ebaluazio Diagnostikoetan lortutakoak dira emaitzak. Ebaluazio honetan 250 puntuko batez bestekoa ezarri da, 50eko desbideratze tipikoarekin eta hiru errendimendu mailarekin.

Emaitzak arlo hauekin lotuta aztertzen dira: ikasleen sexua, dimentsioak² (*Kantitatea; Espazioa eta forma; Aldaketak, erlazioak eta ziurgabetasuna eta Problema ebaztea*), geruzak (hizkuntza-ereduak³ eta ikastetxearen titulartasuna⁴), Indize Sozioekonomiko eta Kulturala (ISEK), irakasmilarekiko adin-egokitasuna (jaioturtea eta egiten ari den irakasmila), aitaren eta amaren ikasketen gehieneko maila, jaiolekua eta familia-hizkuntza.

2015ean, *Matematikarako kompetentzian*, batez besteko puntuazioak (248) 2 puntu egin du behera 2009ko batez besteko puntuazioarekin alderatuta eta 5 puntu behera 2013ko batez besteko puntuazioarekin (253) alderatuta. Mutilek neskek baino puntuazio altuagoak lortu dituzte ebaluazio guztietan.

Matematikarako kompetentzian dimentsioak 2010eko Ebaluazio Diagnostikotik abiatuta ezarri ziren. Dimentsio bakoitzean eta urte guztietarako, batez besteko puntuazioa 250 puntutan ezarri da; izan ere, item kopurua murriztagoa da eta ez dira alderagarriak. *Matematikarako kompetentzian* ebaluatutako lau dimentsioetako bilakaeraren azterketak erakusten du 2010 eta 2015 urteen artean, *Kantitatea* dimentsioak 4 puntu egin duela gora nesken kasuan; aldiz, 4 puntu egin du behera mutilen kasuan; hori dela eta, biak, 2015. urtean, 250 puntutan kokatu ziren. *Espazioan eta forman* 1 puntu egin du behera nesken kasuan eta puntu bat egin du gora mutilen kasuan. *Aldaketa, erlazioak eta ziurgabetasunak* dimentsioan, nesken puntuazioek 2 puntu egin dute gora eta mutilenek 1 puntu egin dute behera. *Problema ebazpenean* puntuazio berberak mantendu dira mutilen kasuan (252) eta nesken kasuan (248). 2013an, *Aldaketak, erlazioak eta ziurgabetasunak* dimentsioan, nesken puntuazioa beste mutilena baino 2 puntu altuagoa izan zen.

Matematikarako kompetentzian, 2015eko Ebaluazio Diagnostikoan, errendimendu maila altuenetik baxuenera, ikasleen ehunekoak honako hau izan da: % 54,5 erdiko mailan, % 31,7 maila aurreratuan eta % 13,9 hasierako mailan. Erdiko mailan, nesken ehunekoak mutilen ehunekoak gainditzen du 4 puntutan, eta maila aurreratuan, mutilek neskek baino 4 puntu gehiago lortu dituzte. 2009 eta 2015 artean ikasleen ehunekoaren bilakaera positiboa izan da erdiko mailan eta 0,8 puntu egin du behera hasierako mailan eta 4,1 puntu maila aurreratuan.

¹ Informazio gehiagorako: Ebaluazio Diagnostikoa 2009, 2010, 2011, 2013 eta 2015. Txosten orokorra. <http://www.isei-ivei.net/cast/pub/indexpub.htm>

² *Matematikarako kompetentzian* dimentsioak lehen aldiz ebaluatu dira 2010eko Ebaluazio Diagnostikoan.

³ EAEen hiru hizkuntza-eredu daude: A (irakaskuntzako hizkuntza gaztelania), B (irakaskuntzako hizkuntza euskara eta gaztelania) eta D (irakaskuntzako hizkuntza euskara).

⁴ EAEen funts publikoak jasotzen dituzten bi sare daude: titulartasun publikokoa eta itunpekoa.



Rs1.2.3

Curriculum kompetentzia LHko 4. mailan: Matematika.

SISTEMA VASCO
DE INDICADORES
EDUCATIVOS



2015ean geruzen araberako batez besteko puntuazioak aztertu ostean, ikus daiteke puntuaziorik altuena itunpeko A ereduari (262) dagokiola; jarraian datoz itunpeko B (254) eta D (254) ereduak. Sare publikoaren baitan, puntuaziorik altuenak D (244) eta B (231) eredu publikoek lortu dituzte, eta puntuazio baxuagoa lortu du A ereduak (209). 2009 eta 2015 urteen artean, ikasleen batez besteko puntuazioetako bilakaera negatiboa izan da geruza guztietan, itunpeko A eta D ereduetan izan ezik; horietan balio berberekin mantentzen da.

2015ean, *Matematikarako kompetentzia* erdiko mailan eta maila aurreratuan dauden ikasleen profila honako hau da: adin-egokitasuna irakasmalarekiko (% 87,9), autoktonoak (% 86,9), ISEK maila altua (% 91,2) eta aitaren edo amaren gehieneko ikasketak goi mailakoak dituztenak (% 91,9). Erdiko mailan eta maila aurreratuan ehuneko txikiena duten ikasleen profila irakasmalari errepikatu duten ikasleena (% 64,6), atzerritarrena (% 75,9), gurasoek derrigorrezko ikasketak amaitu gabe dituzten ikasleena (% 64,8) eta ISEK maila baxua (% 74,5) dutenena da. Euskadiko ikasleen ezaugarriek ia ez dute aldaketarik jasan 2009 eta 2015 artean, gurasoen ikasketa mailari dagokionez salbu, gora egin baitu.



Rs1.2.3

Curriculum kompetentzia LHko 4. mailan: Matematika.

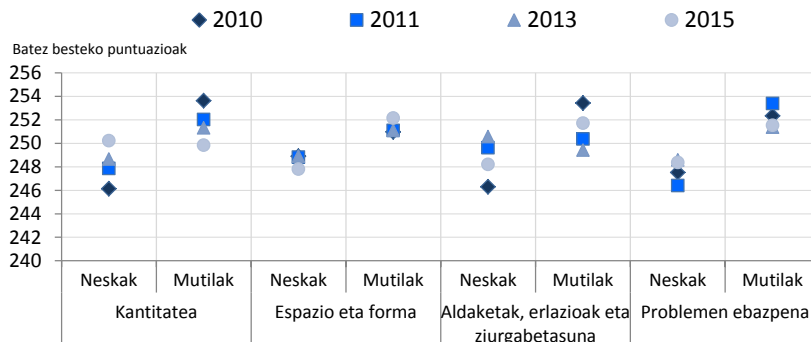
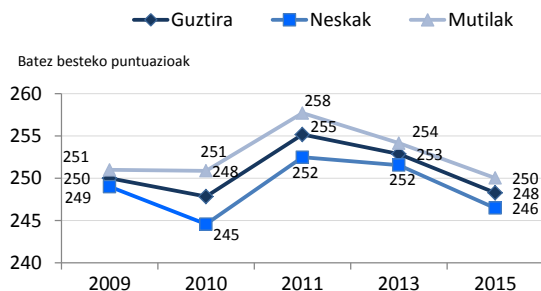
SISTEMA VASCO
DE INDICADORES
EDUCATIVOS



Rs1.2.3.1 taula eta grafikoak:

LHko 4. mailako ikasleek **Matematikarako kompetentzian** eta kompetentziaren dimentsioetan (**Kantitatea; Espazioa eta forma; Aldaketak, erlazioak eta ziurgabetasuna eta Problemen ebazpena**) lortutako batez besteko puntuazioen bilakaera. Orokorra eta sexuaren arabera.

		2009	2010	2011	2013	2015
Guztira	Guztira	250	248	255	253	248
	Neskak	249	245	252	252	246
	Mutilak	251	251	258	254	250
<i>Kantitatea</i>	Guztira	250	250	250	250	250
	Neskak		246	248	249	250
	Mutilak		254	252	251	250
<i>Espazio eta forma</i>	Guztira		250	250	250	250
	Neskak		249	249	249	248
	Mutilak		251	251	251	252
<i>Aldaketak, erlazioak eta ziurgabetasuna</i>	Guztira		250	250	250	250
	Neskak		246	250	251	248
	Mutilak		253	250	249	252
<i>Problemen ebazpena</i>	Guztira		250	250	250	250
	Neskak		248	246	249	248
	Mutilak		252	253	251	252



Iturria: ISEI-IVEI. Ebaluazio Diagnostikoa 2009, 2010, 2011, 2013 eta 2015.



Rs1.2.3

Curriculum kompetentzia LHko 4. mailan: Matematika.

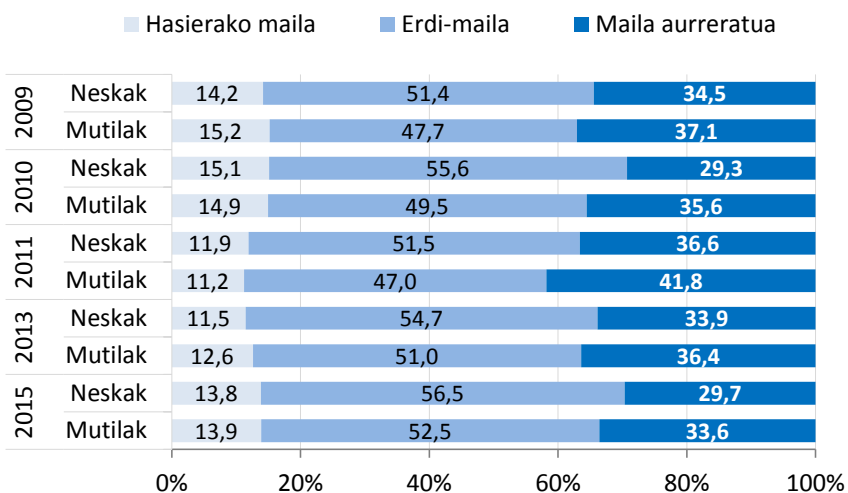
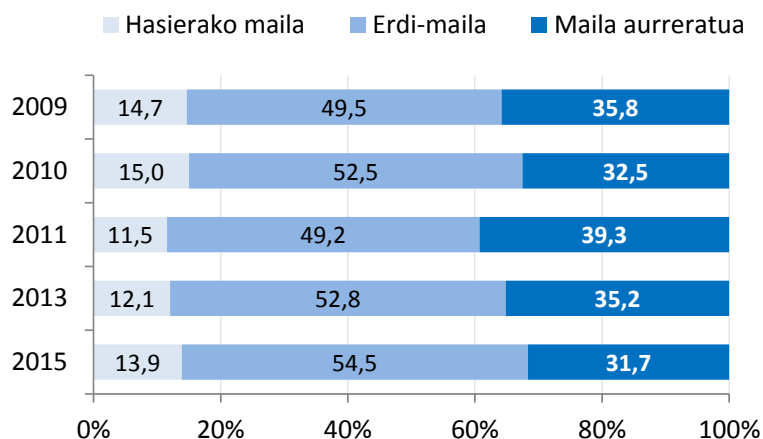
SISTEMA VASCO
DE INDICADORES
EDUCATIVOS



Rs1.2.3.2 taula eta grafikoak:

LHko 4. mailako ikasleen ehunekoaren bilakaera *Matematikarako kompetentziako* hiru errendimendu-mailetakako bakoitzean, orokorra eta sexuaren arabera.

	Errendimendu maila HASIERA			Errendimendu maila ERDIA			Errendimendu maila AURRERATUA		
	Guztira	Neskak	Mutilak	Guztira	Neskak	Mutilak	Guztira	Neskak	Mutilak
2009	14,7	14,2	15,2	49,5	51,4	47,7	35,8	34,5	37,1
2010	15,0	15,1	14,9	52,5	55,6	49,5	32,5	29,3	35,6
2011	11,5	11,9	11,2	49,2	51,5	47,0	39,3	36,6	41,8
2013	12,1	11,5	12,6	52,8	54,7	51,0	35,2	33,9	36,4
2015	13,9	13,8	13,9	54,5	56,5	52,5	31,7	29,7	33,6



Iturria: ISEI-IVEI. Ebaluazio Diagnostikoa 2009, 2010, 2011, 2013 eta 2015.



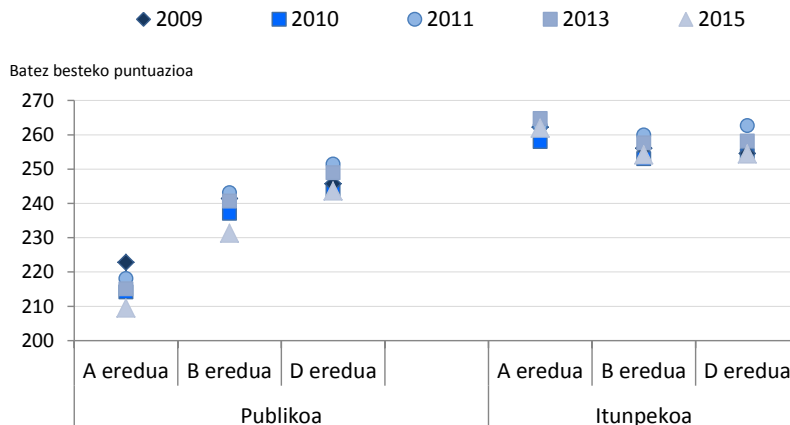
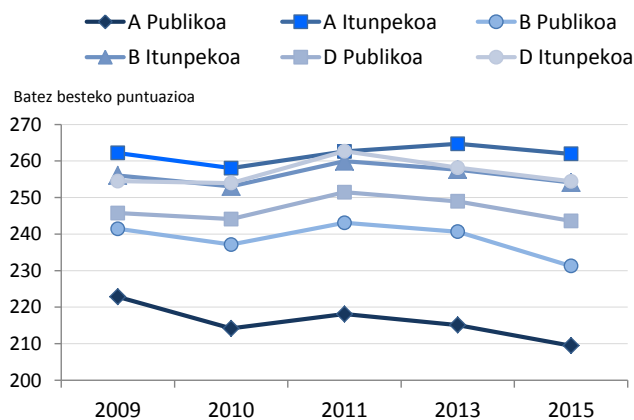
Rs1.2.3

Curriculum kompetentzia LHko 4. mailan: Matematika.

Rs1.2.3.3 taula eta grafikoa:

LHko 4. mailako ikasleek *Matematikarako kompetentzia*n lortutako batez besteko puntuazioen bilakaera, geruzaren arabera (hezkuntza-sarea eta irakasteredua).

	2009	2010	2011	2013	2015
A Publikoa	223	214	218	215	209
B Publikoa	241	237	243	241	231
D Publikoa	246	244	251	249	244
A Itunpekoa	262	258	263	265	262
B Itunpekoa	256	253	260	258	254
D Itunpekoa	255	254	263	258	254
Guztira	250	248	255	253	248



Iturria: ISEI-IVEI. Ebaluazio Diagnostikoa 2009, 2010, 2011, 2013 eta 2015.



Rs1.2.3

Curriculum kompetentzia LHko 4. mailan: Matematika.

Rs1.2.3.4 taula:

LHko 4. mailako ikasleen ehunekoa *Matematikarako kompetentziako* hiru errendimendu-mailetako bakoitzean, aldagai hauen arabera: adin-egokitasuna irakasmilarekiko, ikasleen ISEK (Indize Sozio-ekonomiko eta Kulturala), titulartasuna, gurasoen ikasketa maila, jaiolekua, familiako hizkuntza eta probako hizkuntza.

		Ikasle %					Hasierako maila	Erdi-maila 2015	Maila aurreratua
		2009	2010	2011	2013	2015			
ISEK	Maila baxua ²	14,6	15,9	14,9	17,0	16,1	25,5	57,1	17,4
	Maila ertain baxua ²	23,4	24,2	24,2	24,9	23,7	14,8	57,1	28,1
	Maila ertain altua ²	28,0	26,6	27,3	27,1	27,7	12,1	54,8	33,0
	Maila altua ²	34,0	33,3	33,6	31,1	32,5	8,8	51,0	40,2
Egokitasuna	Ikasmila egokia	92,7	91,9	92,3	92,7	92,6	12,1	54,3	33,6
	Ikasmila EZ egokia	7,3	8,1	7,7	7,3	7,4	35,4	57,3	7,2
Titulartasuna	Publikoa	50,2	50,0	50,3	50,1	50,3	17,0	56,1	26,9
	Itunpekoa	49,8	50,0	49,7	49,9	49,7	10,7	52,8	36,5
Gurasoen ikasketa mailarik altuena	Derrig. Ikask. bukatu gabe	3,3	3,1	3,8	3,6	3,4	35,2	55,7	9,1
	Derrigorrezko ikasketak	12,9	12,6	14,6	14,1	12,4	23,8	59,4	16,8
	Batxilergoa, HZ	34,6	34,0	38,3	35,9	36,6	14,9	59,0	26,1
	Goi mailako ikasketak	41,0	41,3	43,3	46,5	47,6	8,1	49,4	42,4
Jaioterria	Autoktonoa	94,7	93,9	94,2	94,8	94,4	13,1	54,2	32,7
	Atzerritarra	5,3	6,1	5,8	5,2	5,6	24,1	59,6	16,3
Familia-hizkuntza* euskara	Probaren hizkuntza euskara	97,3	93,1	96,1	94,2	26,1	8,8	50,7	40,5
	Probaren hizkuntza gaztelania	2,7	6,2	3,9	5,5				
Familia-hizkuntza* euskara EZ	Probaren hizkuntza euskara	55,8	53,1	56,8	60,9	73,9	15,5	55,8	28,7
	Probaren hizkuntza gaztelania	44,2	45,3	43,2	38,9				

*2009 eta 2010. urteetan, ikasle kopuru txiki batek ez zuen etxeko hizkuntzaren galdera erantzun.

Iturria: ISEI-IVEI. Ebaluazio Diagnostikoa 2009, 2010, 2011, 2013 eta 2015.

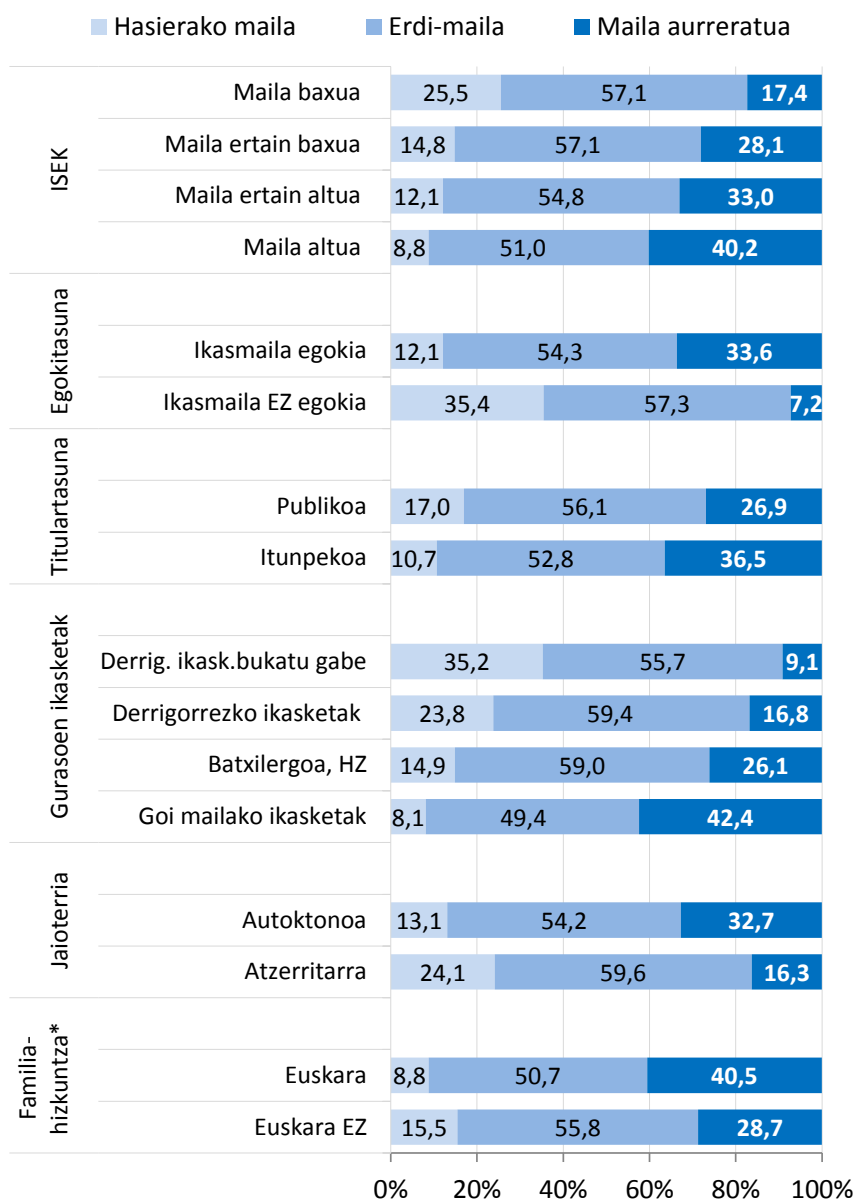


Rs1.2.3

Curriculum kompetentzia LHko 4. mailan: Matematika.

Rs1.2.3.4 grafikoa:

LHko 4. mailako ikasleen ehunekoa *Matematikarako kompetentziako* hiru errendimendu-mailetako bakoitzean, aldagai hauen arabera: adin-egokitasuna irakasmalarekiko, ikasleen ISEK (Indize Sozio-ekonomiko eta Kulturala), titulartasuna, gurasoen ikasketa maila, jaiolekua, familiako hizkuntza eta probako hizkuntza. 2015. urtea.



Iturria: ISEI-IVEI. Ebaluazio Diagnostikoa 2015.