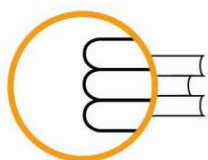


ISEI - IVEI

Rs1.2.5. NIVEL DE COMPETENCIAS CURRICULARES EN 4ºCURSO DE EDUCACIÓN PRIMARIA: CULTURA CIENTÍFICA, TECNOLÓGICA Y DE LA SALUD.





ISEI-IVEI

IRAKAS-SISTEMA EBALUATU
ETA IKERTZEKO ERAKUNDEA
INSTITUTO VASCO DE EVALUACIÓN
E INVESTIGACIÓN EDUCATIVA

EUSKO JAURLARITZA



GOBIERNO VASCO

HEZKUNTZA, HIZKUNTZA POLITIKA
ETA KULTURA SAILA

DEPARTAMENTO DE EDUCACION,
POLITICA LINGUISTICA Y CULTURA

Edición: Diciembre 2013

Publicado por el © ISEI-IVEI

PUBLICADO POR EL ISEI-IVEI

Instituto Vasco de Evaluación e Investigación
Educativa

Asturias 9, 3º - 48015 Bilbao

Tel.: 94 476 06 04 - Fax: 94 476 37 84

info@isei-ivei.net - www.isei-ivei.net

GRUPO DE TRABAJO

Araceli de Francisco

M^ª Paz Martínez

COORDINADORA

Paz Martínez

ASESORAMIENTO TÉCNICO

Eduardo Ubieta



Rs1.2.5

Nivel de competencia curricular en 4º curso de
Educación Primaria: Cultura científica, tecnológica
y de la salud.

SISTEMA VASCO
DE INDICADORES
EDUCATIVOS



Introducción	4
Tabla y gráfico Rs1.2.5.1: Porcentaje de alumnado en los diferentes niveles de rendimiento en 4º de Educación Primaria (EP) en la <i>Competencia en cultura científica tecnológica y de la salud</i>, total y por sexo.	5
Tabla y gráficos Rs1.2.5.2: Puntuaciones directas obtenidas por el alumnado de 4º de Educación Primaria (EP) en <i>Competencia en cultura científica tecnológica y de la salud</i>, por modelo lingüístico y red (estratos).	6
Tabla y gráfico Rs1.2.5.3: Puntuaciones directas obtenidas por el alumnado de 4º de Educación Primaria (EP) en la <i>Competencia en cultura científica tecnológica y de la salud</i>, total y por sexo.	7
Tabla Rs1.2.5.4: Porcentaje de alumnado de 4º de Educación Primaria (EP), por niveles de rendimiento en la <i>Competencia en cultura científica, tecnológica y de la salud</i>, según las variables índice socioeconómico y cultural del alumnado, idoneidad en el curso, estratos, estudios del padre y de la madre, lugar de nacimiento y lengua familiar y de la prueba.	8



DATOS SOBRE EL NIVEL DE DESARROLLO DE LA COMPETENCIA EN CULTURA CIENTÍFICA, TECNOLÓGICA Y DE LA SALUD DEL ALUMNADO DE 4º DE EDUCACIÓN PRIMARIA (EP). EVALUACIÓN DIAGNÓSTICA 2009¹.

Este indicador informa sobre el nivel de rendimiento del alumnado de 4ª Educación Primaria (EP) en *Competencia científica, tecnológica y de la salud*. Los resultados son los obtenidos en la Evaluación Diagnóstica 2009 en la Comunidad Autónoma de Euskadi (CAE). La media en esta evaluación es de 250 puntos con una desviación típica de 50 y tres niveles de rendimiento.

Se analizan los resultados en relación con los aspectos siguientes: modelos lingüísticos² y titularidad del centro³ (estratos), sexo del alumnado, idoneidad en el curso (año de nacimiento y nivel educativo que cursa), estudios máximos de la familia, lengua familiar, lugar de nacimiento y el nivel socioeconómico y cultural (ISEC).

En el año 2009, el 50,6% de la población que cursa 4º de Educación Primaria lo hace en centros públicos y un 49,4% en centros concertados.

El porcentaje de alumnado en la *Competencia en cultura científica, tecnológica y de la salud* en la evaluación diagnóstica de 2009 ha sido, de mayor a menor nivel de rendimiento, en el nivel medio del 52,6%, en el nivel avanzado del 30,4% y en el nivel inicial del 17,0%. En los niveles avanzado y medio el porcentaje de chicas supera al de los chicos en 5,7 y 0,2 puntos respectivamente. En el nivel inicial el porcentaje de chicos es 5,9 puntos más alto que el de las chicas.

Al analizar las puntuaciones medias por estratos se observa que la puntuación más alta corresponde al Modelo A concertado (274) seguidos de los modelos D (256) y B (248). Dentro de la red pública el Modelo D (247) es el que tiene la puntuación más alta y el A (237) la más baja. Teniendo en cuenta la variable sexo, las chicas (255) obtienen una puntuación media 10 puntos mayor que la de los chicos (245).

El perfil del alumnado que en mayor porcentaje se encuentra en los niveles medio y avanzado en la *Competencia en cultura científica, tecnológica y de la salud* es aquel que se encuentra en el curso adecuado a su edad (85,4%), es autóctono (83,8%) y tiene un ISEC alto (88,4%). El perfil del alumnado con menor porcentaje en los niveles medio y avanzado es el del alumnado que ha repetido curso (53,6%), es emigrante (68,3%) y su ISEC es de nivel bajo (74,3).

¹ Para más información: Evaluación Diagnóstica 2009. Informe General de resultados y análisis de variables.
<http://www.isei-ivei.net/cast/pub/indexpub.htm>

² En la CAE existen tres modelos lingüísticos: A (lengua de instrucción castellano), B (lengua de instrucción euskara y castellano) y D (lengua de instrucción euskara).

³ En la CAE hay dos redes sostenidas con fondos públicos de titularidad pública y concertada.



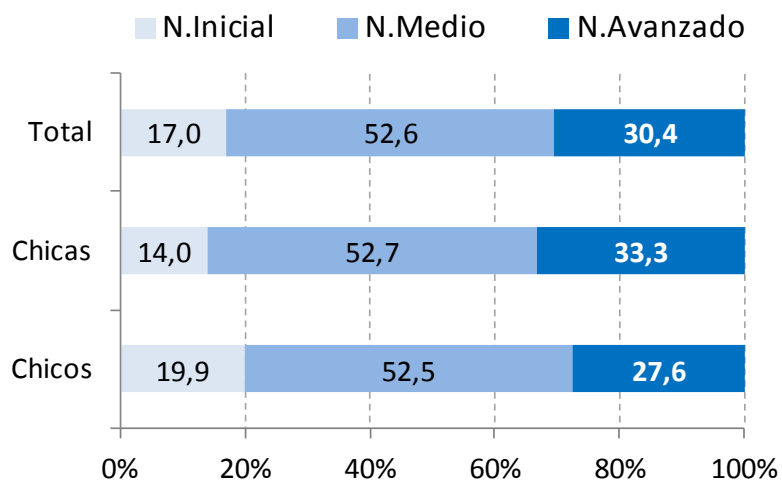
Rs1.2.5

Nivel de competencia curricular en 4º curso de Educación Primaria: Cultura científica, tecnológica y de la salud.

Tabla y gráfico Rs1.2.5.1:

Porcentaje de alumnado en los diferentes niveles de rendimiento en 4º de Educación Primaria (EP) en la *Competencia en cultura científica tecnológica y de la salud*, total y por sexo.

		2009
Nivel de rendimiento INICIAL	Total	17,0
	Chicas	14,0
	Chicos	19,9
Nivel de rendimiento MEDIO	Total	52,6
	Chicas	52,7
	Chicos	52,5
Nivel de rendimiento AVANZADO	Total	30,4
	Chicas	33,3
	Chicos	27,6



Fuente: IVEI-ISEI. Evaluación Diagnóstica 2009.



Rs1.2.5

Nivel de competencia curricular en 4º curso de Educación Primaria: Cultura científica, tecnológica y de la salud.

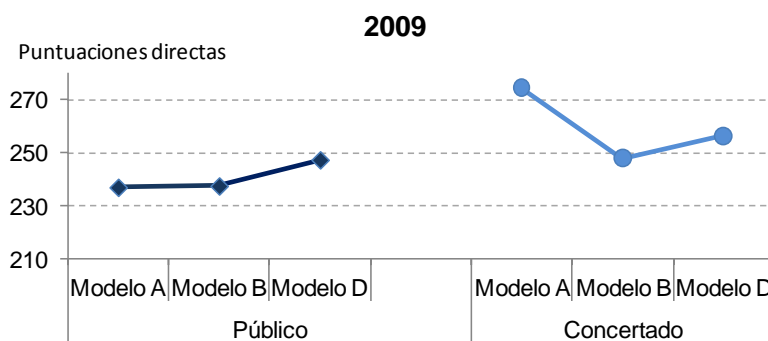
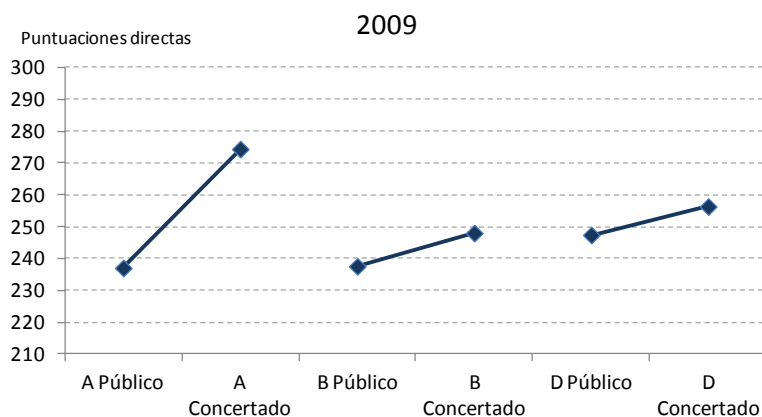
SISTEMA VASCO
DE INDICADORES
EDUCATIVOS



Tabla y gráficos Rs1.2.5.2:

Puntuaciones directas obtenidas por el alumnado de 4º de Educación Primaria (EP) en *Competencia en cultura científica tecnológica y de la salud*, por modelo lingüístico y red (estratos).

	2009
A Público	237
B Público	238
D Público	247
A Concertado	274
B Concertado	248
D Concertado	256



Fuente: IVEI-ISEI. Evaluación Diagnóstica 2009.



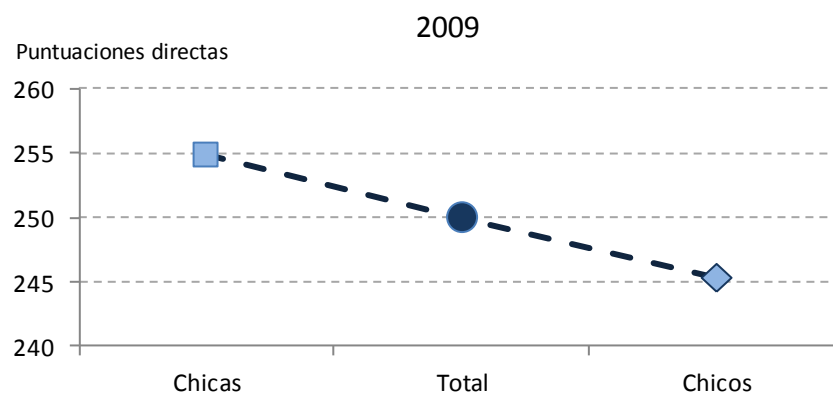
Rs1.2.5

Nivel de competencia curricular en 4º curso de Educación Primaria: Cultura científica, tecnológica y de la salud.

Tabla y gráfico Rs1.2.5.3:

Puntuaciones directas obtenidas por el alumnado de 4º de Educación Primaria (EP) en la *Competencia en cultura científica tecnológica y de la salud*, total y por sexo.

2009		
	Total	250
Total	Chicas	255
	Chicos	245



Fuente: IVEI-ISEI. Evaluación Diagnóstica 2009.



Rs1.2.5

Nivel de competencia curricular en 4º curso de Educación Primaria: Cultura científica, tecnológica y de la salud.

SISTEMA VASCO
DE INDICADORES
EDUCATIVOS



Tabla Rs1.2.5.4:

Porcentaje de alumnado de 4º de Educación Primaria (EP), por niveles de rendimiento en la *Competencia en cultura científica, tecnológica y de la salud*, según las variables índice socioeconómico y cultural del alumnado, idoneidad en el curso, estratos, estudios del padre y de la madre, lugar de nacimiento y lengua familiar y de la prueba.

		% de Alumnado	Nivel inicial	Nivel medio	Nivel avanzado
ISEC	Nivel bajo	14,6	25,7	54,2	20,1
	Nivel medio bajo	23,4	18,6	53,8	27,6
	Nivel medio alto	28,0	17,4	52,6	29,9
	Nivel alto	34,0	11,7	51,1	37,3
Idoneidad	La edad se corresponde con el curso	92,7	14,6	53,1	32,3
	La edad NO se corresponde con el curso	7,3	46,4	46,1	7,5
Titularidad	Público	50,2	19,2	53,5	27,3
	Concertado	49,8	14,8	51,7	33,5
Estudios máximos del padre y de la madre	Estudios obligatorios NO finalizados	3,3	15,1	54,8	30,1
	Estudios obligatorios	12,9	17,8	52,3	29,9
	Bachillerato y CF	34,6	17,1	52,7	30,1
	Estudios superiores	41,0	16,6	53,1	30,3
Lugar de nacimiento	Autóctono	94,7	16,1	52,6	31,2
	Emigrante	5,3	31,7	51,9	16,4
Lengua familiar* euskara	Prueba en euskara	97,3	8,9	50,0	41,1
	Prueba en castellano	2,7	12,2	52,4	35,4
Lengua familiar* NO euskara	Prueba en euskara	55,8	19,1	54,6	26,3
	Prueba en castellano	44,2	17,6	51,6	30,8

*En el año 2009, hay un pequeño porcentaje de alumnado que no respondió a la pregunta lengua familiar.

Fuente: IVEI-ISEI. Evaluación Diagnóstica 2009.



Rs1.2.5

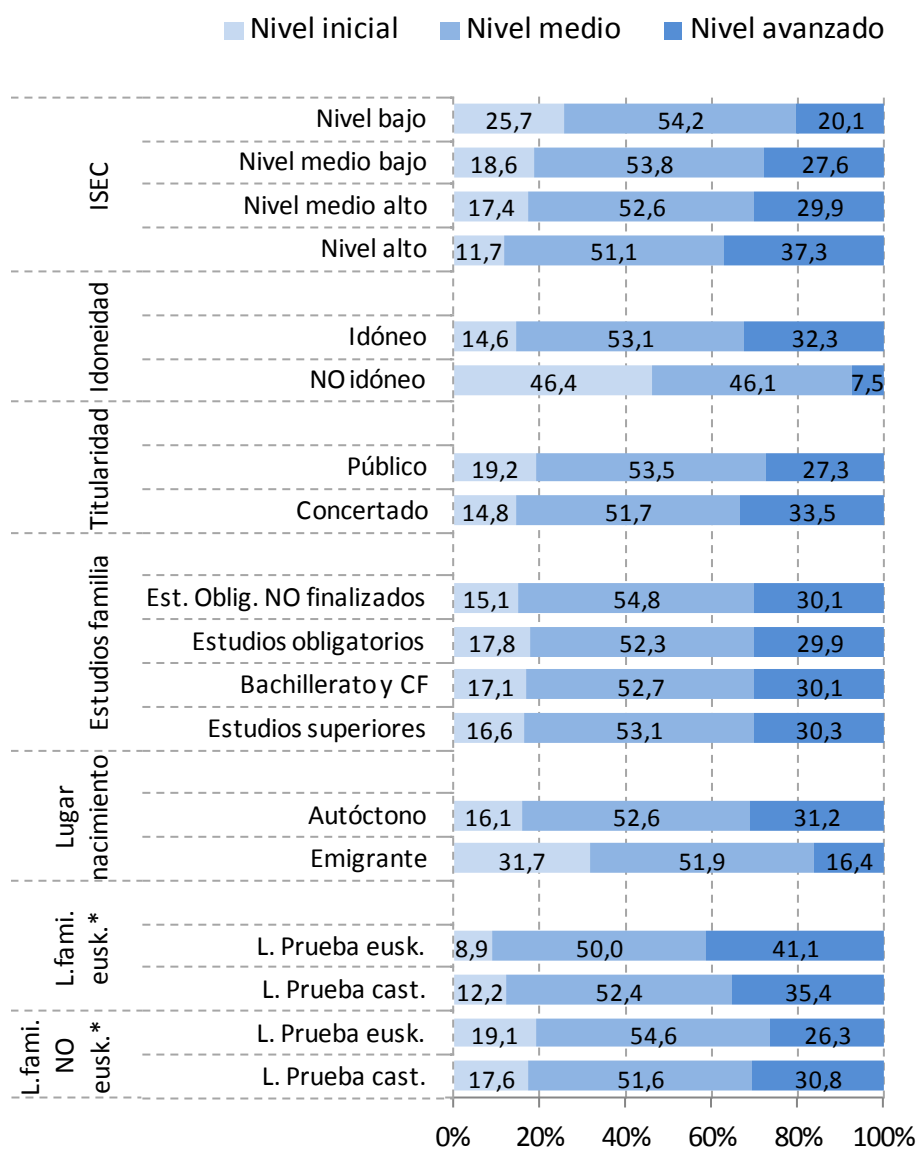
Nivel de competencia curricular en 4º curso de Educación Primaria: Cultura científica, tecnológica y de la salud.

SISTEMA VASCO DE INDICADORES EDUCATIVOS



Gráfico Rs1.2.5.4:

Porcentaje de alumnado de 4º de Educación Primaria (EP), por niveles de rendimiento en la *Competencia en cultura científica, tecnológica y de la salud*, según las variables índice socioeconómico y cultural del alumnado, idoneidad en el curso, estratos, estudios del padre y de la madre, lugar de nacimiento y lengua familiar y de la prueba.



*En el año 2009, hay un pequeño porcentaje de alumnado que no respondió a la pregunta lengua familiar.

Fuente: IVEI-ISEI. Evaluación Diagnóstica 2009.