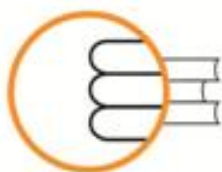


ISEI - IVEI

**Rs2.2.4. NIVEL DE COMPETENCIA CURRICULAR
EN 2º CURSO DE ESO EN COMUNICACIÓN
LINGÜÍSTICA EN INGLÉS.**





ISEI-IVEI

IRAKAS-SISTEMA EBALUATU
ETA IKERTZEKO ERAKUNDEA
INSTITUTO VASCO DE EVALUACIÓN
E INVESTIGACIÓN EDUCATIVA

EUSKO JAURLARITZA



GOBIERNO VASCO

HEZKUNTZA, HIZKUNTZA POLITIKA
ETA KULTURA SAIA

DEPARTAMENTO DE EDUCACIÓN,
POLÍTICA LINGÜÍSTICA Y CULTURA

Edición: Diciembre 2013

Publicado por el © ISEI-IVEI

PUBLICADO POR EL ISEI-IVEI

Instituto Vasco de Evaluación e Investigación
Educativa

Asturias 9, 3º - 48015 Bilbao

Tel.: 94 476 06 04 - Fax: 94 476 37 84

info@isei-ivei.net - www.isei-ivei.net

GRUPO DE TRABAJO

Araceli de Francisco

M^ª Paz Martínez

COORDINADORA

Paz Martínez

ASESORAMIENTO TÉCNICO

Eduardo Ubieta



Rs2.2.4

Nivel de competencia curricular en 2º curso de
ESO: Inglés.

SISTEMA VASCO
DE INDICADORES
EDUCATIVOS



Introducción	4
Tabla y gráfico Rs2.2.4.1: Porcentaje de alumnado en los diferentes niveles de rendimiento en 2º de ESO en la <i>Competencia en comunicación lingüística en inglés</i>, total y por sexo.	5
Tabla y gráficos Rs2.2.4.2: Puntuaciones directas obtenidas por el alumnado de 2º curso de Educación Secundaria Obligatoria (ESO) en la <i>Competencia en comunicación lingüística en inglés</i>, por estratos (modelo lingüístico y titularidad del centro).	6
Tabla y gráfico Rs2.2.4.3: Puntuaciones directas obtenidas por el alumnado de 2º curso de Educación Secundaria Obligatoria (ESO) en las <i>dimensiones comprensión escrita, comprensión oral y expresión escrita</i>, total y por sexo.	7
Tabla Rs2.2.4.4: Porcentaje de alumnado de 2º curso de Educación Secundaria Obligatoria (ESO) por niveles de rendimiento en la <i>Competencia en comunicación lingüística en inglés</i>, según las variables índice socioeconómico y cultural del alumnado, idoneidad en el curso, estratos, estudios del padre y de la madre, lugar de nacimiento y lengua familiar.	8



DATOS SOBRE EL NIVEL DE DESARROLLO DE LA COMPETENCIA EN COMUNICACIÓN LINGÜÍSTICA EN INGLÉS DEL ALUMNADO DE 2º DE EDUCACIÓN SECUNDARIA OBLIGATORIA (ESO). EVALUACIÓN DIAGNÓSTICA 2011¹.

Este indicador informa sobre los niveles de rendimiento del alumnado de 2º de Educación Secundaria Obligatoria (ESO) en *Competencia en comunicación lingüística en inglés*. Los resultados son los obtenidos en la Evaluación diagnóstica 2011 realizada en la Comunidad Autónoma de Euskadi (CAE) en una escala de media 250 puntos y desviación típica 50 puntos y tres niveles de rendimiento.

Se analizan los resultados teniendo en cuenta una serie de variables: sexo, índice socio-económico y cultural (ISEC), idoneidad en el curso (según el año de nacimiento), estratos (titularidad del centro², modelo lingüístico³), lugar de nacimiento, estudios del padre y de la madre y lengua familiar y de la prueba.

La población estudiantil de 2º de ESO en la CAE se reparte entre un 46,4% en la red pública y un 53,6% en la red concertada.

El porcentaje de alumnado en la *Competencia en comunicación lingüística en inglés* en 2011 ha sido, de mayor a menor nivel de rendimiento, en el nivel medio del 58,5%, en el nivel avanzado del 24,6% y en el nivel inicial del 16,9%. En el nivel avanzado el porcentaje de chicas supera al de los chicos (4,4 puntos), en el nivel medio el porcentaje de chicas apenas es mayor que el de chicos (0,9 punto); sin embargo en el nivel inicial el porcentaje de chicos supera al de las chicas (5,4 puntos).

Al analizar las puntuaciones medias por estratos se observa que la puntuación más alta es la correspondiente al Modelo D concertado (264) seguidos de los modelos A (260) y B (256). Dentro de la red pública el Modelo D (244) es el que tiene la puntuación más alta y el A (198) la más baja.

La puntuación media total de las chicas (255) es 9 puntos más alta que la de los chicos (246). En relación a las tres dimensiones *comprensión escrita*, *comprensión oral* y *expresión escrita*, las chicas obtienen mejores puntuaciones que los chicos en todas las dimensiones. En *comprensión escrita* y *oral* las chicas (254) y los chicos (246) mantienen las mismas puntuaciones y las chicas superan a los chicos en 8 puntos; mientras que en *expresión escrita* las chicas (261) superan a los chicos (239) en 22 puntos.

El perfil del alumnado que en mayor porcentaje se encuentra en los niveles medio y avanzado en la evaluación diagnóstica 2011 es aquel cuya familia tiene estudios superiores (91,7%), se encuentra en el curso adecuado a su edad (89,5%), tiene un ISEC alto (93,6%), es autóctono (85,5%) y la lengua familiar es el euskara. El perfil del alumnado con menor porcentaje en los niveles medio y avanzado es del alumnado que ha repetido curso (55,7%), es emigrante (55,9%), su familia no tiene estudios obligatorios (56,6%) y su ISEC es de nivel bajo (62,7).

¹ Para más información: Evaluación Diagnóstica 2011. Informe General. <http://www.isei-ivei.net/cast/pub/indexpub.htm>

² En la CAE hay dos redes sostenidas con fondos públicos de titularidad pública y concertada.

³ En la CAE existen tres modelos lingüísticos: A (lengua de instrucción castellano), B (lengua de instrucción euskara y castellano) y D (lengua de instrucción euskara).



Rs2.2.4

Nivel de competencia curricular en 2º curso de ESO: Inglés.

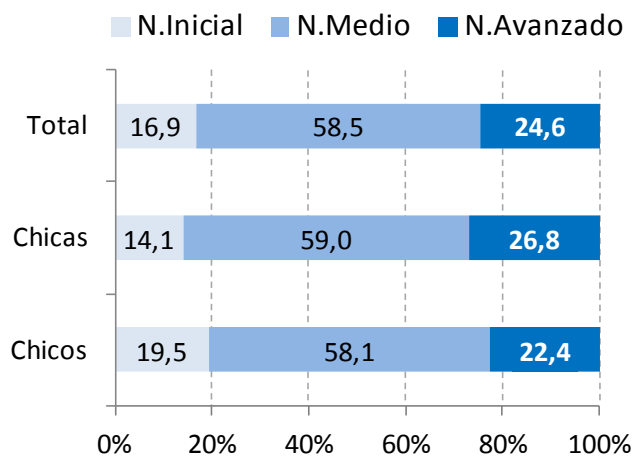
SISTEMA VASCO
DE INDICADORES
EDUCATIVOS



Tabla y gráfico Rs2.2.4.1:

Porcentaje de alumnado en los diferentes niveles de rendimiento en 2º de ESO en la *Competencia en comunicación lingüística en inglés*, total y por sexo.

		2011
Nivel de rendimiento INICIAL	Total	16,9
	Chicas	14,1
	Chicos	19,5
Nivel de rendimiento MEDIO	Total	58,5
	Chicas	59,0
	Chicos	58,1
Nivel de rendimiento AVANZADO	Total	24,6
	Chicas	26,8
	Chicos	22,4



Fuente: IVEI-ISEI. Evaluación Diagnóstica 2011.



Rs2.2.4

Nivel de competencia curricular en 2º curso de ESO: Inglés.

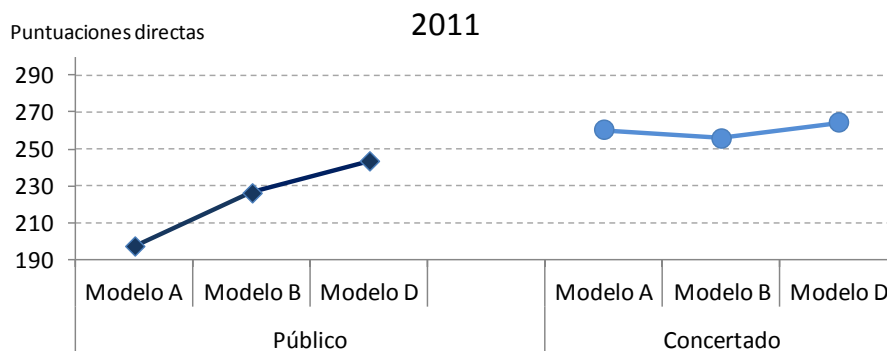
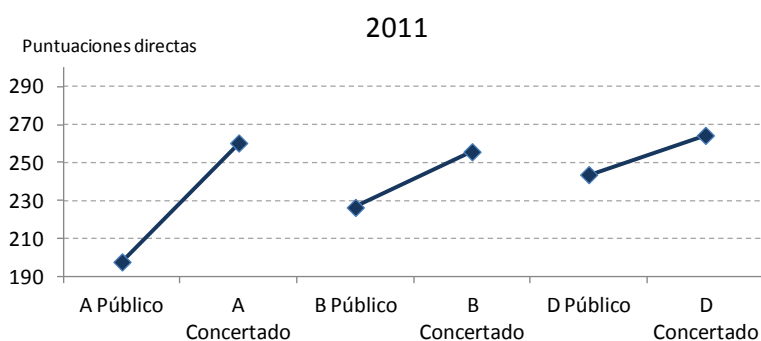
SISTEMA VASCO DE INDICADORES EDUCATIVOS



Tabla y gráficos Rs2.2.4.2:

Puntuaciones directas obtenidas por el alumnado de 2º curso de Educación Secundaria Obligatoria (ESO) en la *Competencia en comunicación lingüística en inglés*, por estratos (modelo lingüístico y titularidad del centro).

	2011
A Público	198
B Público	226
D Público	244
A Concertado	260
B Concertado	256
D Concertado	264



Fuente: IVEI-ISEI. Evaluación Diagnóstica 2011.



Rs2.2.4

Nivel de competencia curricular en 2º curso de ESO: Inglés.

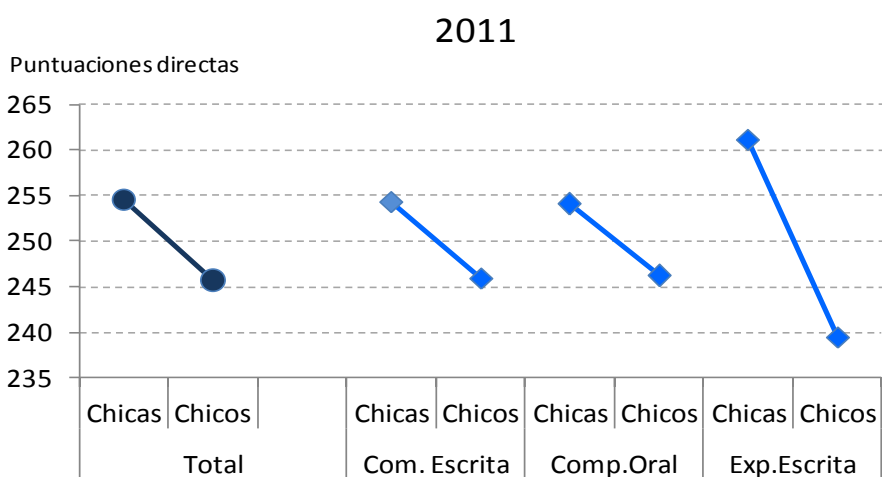
SISTEMA VASCO DE INDICADORES EDUCATIVOS



Tabla y gráfico Rs2.2.4.3:

Puntuaciones directas obtenidas por el alumnado de 2º curso de Educación Secundaria Obligatoria (ESO) en las *dimensiones comprensión escrita, comprensión oral y expresión escrita*, total y por sexo.

		2011
Total	Total	250
	Chicas	255
	Chicos	246
<i>Comprensión Escrita</i>	Total	250
	Chicas	254
	Chicos	246
<i>Comprensión Oral</i>	Total	250
	Chicas	254
	Chicos	246
<i>Expresión Escrita</i>	Total	250
	Chicas	261
	Chicos	239



Fuente: IVEI-ISEI. Evaluación Diagnóstica 2011.



Rs2.2.4

Nivel de competencia curricular en 2º curso de ESO: Inglés.

SISTEMA VASCO
DE INDICADORES
EDUCATIVOS



Tabla Rs2.2.4.4:

Porcentaje de alumnado de 2º curso de Educación Secundaria Obligatoria (ESO) por niveles de rendimiento en la *Competencia en comunicación lingüística en inglés*, según las variables índice socioeconómico y cultural del alumnado, idoneidad en el curso, estratos, estudios del padre y de la madre, lugar de nacimiento y lengua familiar.

		Global	Nivel inicial	Nivel medio	Nivel avanzado
		2011	2011		
ISEC	Nivel bajo	18,3	37,3	54,9	7,8
	Nivel medio bajo	22,0	18,2	65,8	16,1
	Nivel medio alto	28,5	14,2	62,2	23,6
	Nivel alto	31,2	6,4	52,1	41,5
Idoneidad	La edad se corresponde con el curso	81,2	10,5	60,4	29,1
	La edad NO se corresponde con el curso	18,8	44,3	50,6	5,1
Titularidad	Público	45,2	22,8	61,0	16,3
	Concertado	54,8	12,0	56,5	31,4
Estudios máximos del padre y de la madre	Estudios obligatorios NO finalizados	3,4	43,4	50,9	5,7
	Estudios obligatorios	17,9	30,6	59,7	9,7
	Bachillerato y CF	36,2	16,0	64,3	19,6
	Estudios superiores	42,5	8,2	54,0	37,7
Lugar de nacimiento	Autóctono	92,3	14,6	59,5	26,0
	Emigrante	7,7	44,1	47,7	8,2
Lengua familiar	Euskara	19,9	9,9	62,6	27,6
	NO euskara	80,1	18,6	57,6	23,8

Fuente: IVEI-ISEI. Evaluación Diagnóstica 2011.



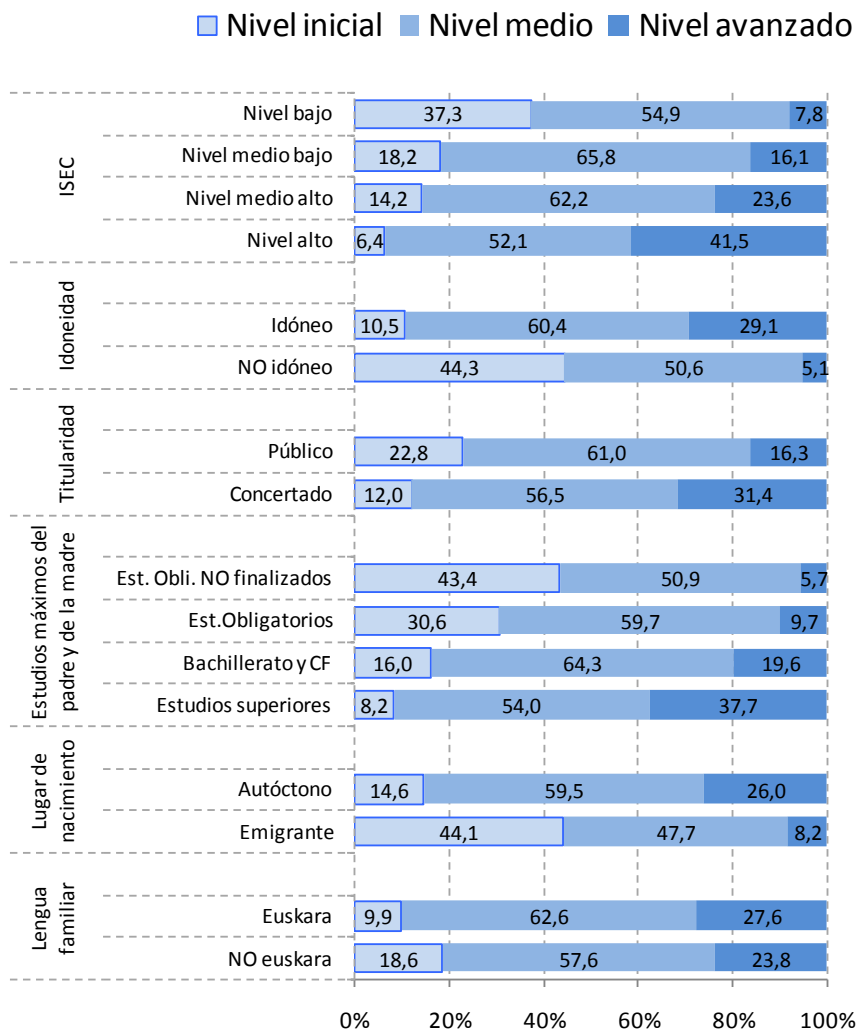
Rs2.2.4

Nivel de competencia curricular en 2º curso de ESO: Inglés.



Gráfico Rs2.2.4.4:

Porcentaje de alumnado de 2º curso de Educación Secundaria Obligatoria (ESO) por niveles de rendimiento en la *Competencia en comunicación lingüística en inglés*, según las variables índice socioeconómico y cultural del alumnado, idoneidad en el curso, titularidad del centro, estudios del padre y de la madre, lugar de nacimiento y lengua familiar.



Fuente: IVEI-ISEI. Evaluación Diagnóstica 2011.