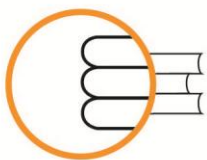




ISEI - IVEI

C3. POPULAZIOA ETA JARDUERA EKONOMIKOAREN ARTEKO LOTURA





ISEI•IVEI

IRAKAS-SISTEMA EBALUATU
ETA IKERTZEKO ERAKUNDEA
INSTITUTO VASCO DE EVALUACIÓN
E INVESTIGACIÓN EDUCATIVA

EUSKO JAURLARITZA



GOBIERNO VASCO

HEZKUNTZA, UNIBERTSITATE
ETA IKERKETA SAILA

DEPARTAMENTO DE EDUCACIÓN,
UNIVERSIDADES E INVESTIGACIÓN

Edizioa: Ekaina 2011

© ISEI•IVEI-k argitaratua

ISEI•IVEI-K ARGITARATUA

Irakas-Sistema Ebaluatuta eta Ikertzeko Erakundea

Asturias 9, 3º - 48015 Bilbao

Tel.: 94 476 06 04 - Fax: 94 476 37 84

info@isei-ivei.net - www.isei-ivei.net

KOORDINATZAILEA

Paz Martínez

AHOLKULARITZA TEKNIKOA

Eduardo Ubieta



BIZTANLERIA EZ-AKTIBOTZAT¹ ETA AKTIBOTZAT² JOTZEN DEN 16 URTEKO ETA GEHIAGOKO BIZTANLERIA, BAITA AZKEN HORREN BARRUAN DAGOEN LANDUNEN ETA LANGABEEN EHUNEKOA.

Biztanleriaren jarduera ekonomikoa herrialde bateko ongizate sozio-ekonomikoaren aldagairik garrantzitsuenetakoa da. Adierazle honek biztanleriaren lan-egoera hezkuntzaren beste testuinguru-faktore bat bezala deskribatzen du batez ere, eskolatze-prozesuan aurrera jarraitzeko ala uzteko erabaki pertsonalak baldintzatzen dituelako. Horrez gain, hezkuntza sisteman jasotako prestakuntzak ondorengo lan-egoerei eragingo die.

Euskal Autonomia Erkidegoko (EAE) 16 urteko eta gehiagoko biztanleriaren artean, 2000etik 2009ra, jarduera³ eta enplegu⁴ tasak %2,1 eta %4,8 hazi ziren, hurrenez hurren. Talde eta aldi horretan, langabezia⁵ tasa %5,6 egin zuen behera.

16 urteko eta gehiagoko gizonen eta emakumeen arteko diferentziak aldi horretan jarduera tasan (7,8 puntu), enplegu tasan (11,5 puntu) eta langabezia tasan (11,0 puntu) eran esanguratsuan egin zuten behera.

2005 eta 2009 arteko tartean, lehen hezkuntzako ikasketak eta maila ertaineko ikasketak zituen jendearen lan tasa 5,9 eta 3,4 puntu egin zuten behera hurrenez hurren; aldi berean, goi-mailako ikasketak zituen jendearen enplegu tasa 2,4 puntu hazi zen.

Tarte horretan, lehen hezkuntzako eta maila ertaineko ikasketak zituzten emakumeen enplegu tasa gizonena baino baxuagoa izaten jarraitu arren, goi mailako ikasketetan egoera alderantzikatzen da; 2009an, enplegu tasa altuagoa izan zen emakumeen kasuan gizonen kasuan baino.

2008an, autonomia erkidegoka, Euskadi batezbestekoaren gainetik jarri zen pertsona landunen (%54,3) eta ez-aktiboak (%41,9) ehunekoa, eta biztanleria langabeko ehunekorik baxuena (%3,7) izan zuen autonomia erkidegoa izan zen.

Urte horretan, 2008, Madrilgo Erkidegoa pertsona landunen ehunekorik altuena izan zuen erkidegoa izan zen (%59,0); Extremadura, berriz, pertsona landunen ehunekorik baxuena izan zuena (%45,4). Kanariar Uharteak langabezia ehunekorik altuena

¹ *Biztanleria ez aktiboa*: Aktiboak ez diren pertsona guztiak dira. Honako talde hauetan sailkatzen dira: etxeko lanak egiten dituzten pertsonak, ikasketak egiten ari direnak, erretiratuak, pentsiodunak, errentadunak eta ezgaituak.

² *Biztanleria aktiboa*: Ondasunak eta zerbitzuak produzitzeko lan bat ekartzen duten, hamasei urtetik gora daukaten, pertsona guztiak dira, bai eta momentu horretan enplegurik ez dutenak, baldin eta bila badabilta eta lan egiteko prest badaude ere. Aktiboak landunek eta aktiboak langabeek osatzen dute.

³ *Jarduera tasa*: Biztanleria talde batetik, aktiboak diren biztanleriaren proportzioa da. Kalkulatzeko populazio osoa edo 16 urtetik gorako biztanleria hartzen da erreferentzia moduan. Portzentajetan adierazten da.

⁴ *Enplegu tasa*: Biztanleria talde batetik, landunak diren biztanleriaren proportzioa da. Kalkulatzeko populazio osoa edo 16 urtetik gorako biztanleria hartzen da erreferentzia moduan. Portzentajetan adierazten da.

⁵ *Langabezia tasa*: Biztanleria talde batetik, langabeak diren biztanleriaren proportzioa da. Kalkulatzeko populazio osoa edo 16 urtetik gorako biztanleria hartzen da erreferentzia moduan. Portzentajetan adierazten da.



C3

Populazioa eta jarduera ekonomikoaren arteko lotura

HEZKUNTZAKO
ADIERAZLEEN
EUSKAL SISTEMA



ISEI·IVEI

(%10,6) izan zuen erkidegoa izan ziren, eta Balear Uharteak pertsona ez-aktiboek ehunekorik baxuena (%35,5) izan zuen erkidegoa. Pertsona ez-aktiboek ehunekorik altuena Asturiaseko Printzerriak (%47,3) izan zuen.

2008an ere, Euskadi gizon eta emakume landunen arteko diferentziarik txikiena zeukan erkidegoen artean jarri zen (%17,5). Diferentziarik handienak izan zituen erkidegoa Extremadura izan zen (%24,4), eta Katalunia diferentziarik txikienak izan zituen (%16,2).

Langabeen sexuaren araberako diferentziak behatzen baditugu, 2008an Euskadi gizonetako eta emakumeetako ehunekoen arteko diferentziarik txikiena izan zuen autonomia erkidegoa izan zela (% -0,1) adieraz dezakegu; Murtziako Eskualdean gizon langabeen ehunekoa emakumeena baino %1,8 altuagoa izan zen, eta Extremaduran emakume langabeen ehunekoa gizonena baino %2,1 altuagoa izan zen.

2005 eta 2008 arteko tartean, Euskadiko 16 urteko eta gehiagoko biztanleriaren artean, jarduera, enplegu eta langabezia tasak Espainiako guztizkoak baino baxuagoak, altuagoak eta baxuagoak izan ziren, hurrenez hurren.

2008an, Euskadiko jarduera tasa %58,1ekoa izan zen; Balear Uharteek %64,8 izan zuten, ehunekorik altuena. Enplegu tasa Euskadin %54,3koa izan zen; enplegu tasarik altuena Madrilgo Erkidegoan eman zen, %59. Eta langabezia tasa Euskadin %6,5ekoa izan zen; Espainiako langabezia tasarik altuena Andaluzian eman zen, %17,8.

Europar Batasuneko 27 herrialdeen (EB 27) testuinguruan, 2007an, 15 urteko eta gehiagoko pertsonen jarduera eta enplegu tasak (%58,2 eta %53,4, hurrenez hurren) Espainian, EB 27ko batezbestekoaren antzeko parametroetan kokatzen dira; Suediak ehunekorik altuenak ditu (%71,2 eta %68,8), eta Italiak baxuenak (%48,9 eta %45,9). Tasa horiek, Euskadin (%54,9 eta %53,1), Espainiakoak baino % -3,3 eta % -0,3 baxuagoak izan ziren, hurrenez hurren.

Testuinguru eta urte horretan, Espainiako biztanleria berberarentzat, langabezia tasa %8,3koa izan zen, Herbehereek langabezia tasarik baxuena (%3,2) eta Eslovakiak handiena (%11,1) izanik. Euskadin (%3,3), tasa hori Espainiakoak baino portzentajezko bost puntu beherago kokatu zen.

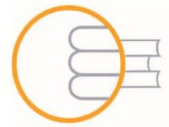
2007an, EBko 27 herrialdeen artean, Espainia jarduera (%20,0), enplegu (%21,0) eta langabezia (% -4,5) tasetan gizonen eta emakumeen arteko diferentziarik handienak aurkeztzen dituen herrialdea da. Euskadiko datuak antzekoak dira lehenengo bi tasetan, eta nahiko positiboagoak azken tasan (langabezia tasan), gizonen eta emakumeen arteko diferentziak minimoak baitira (% -0,6).



C3

Populazioa eta jarduera ekonomikoaren arteko lotura

HEZKUNTZAKO
ADIERAZLEEN
EUSKAL SISTEMA



ISEI·IVEI

C3.1 taula eta grafikoa:

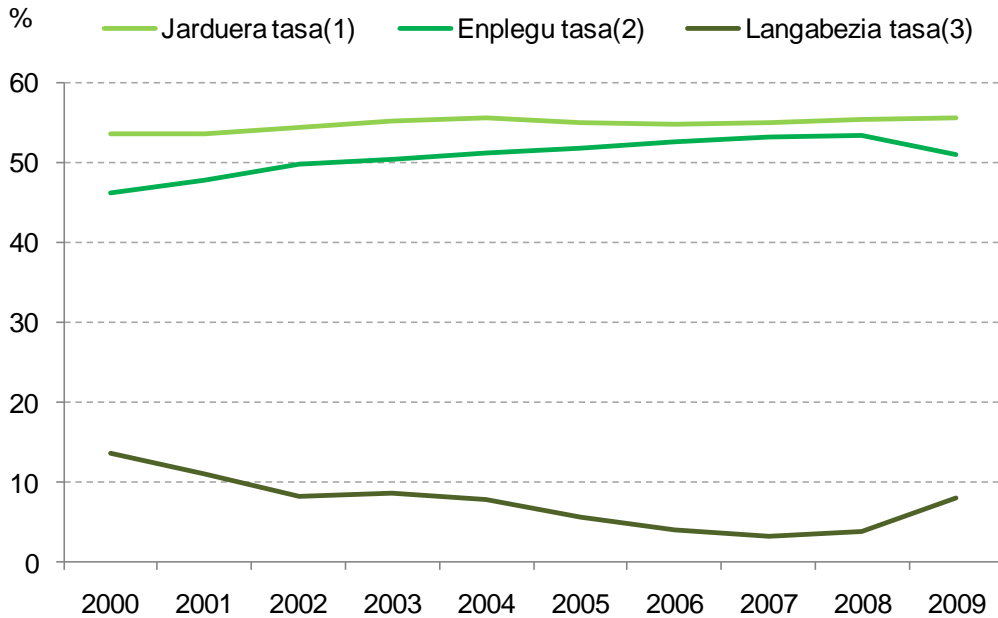
16 urteko eta gehiagoko biztanleen jarduera, enplegu eta langabezia tasen portzentajeak, aldiaren eta sexuaren arabera.

Urtea	Jarduera tasa ⁽¹⁾			Enplegu tasa ⁽²⁾			Langabezia tasa ⁽³⁾		
	Guztira	Gizonak	Emakumeak	Guztira	Gizonak	Emakumeak	Guztira	Gizonak	Emakumeak
2000	53,5	65,9	41,7	46,2	59,6	33,4	13,7	9,5	19,9
2001	53,6	65,7	42,2	47,7	60,7	35,3	11,1	7,5	16,5
2002	54,3	66,1	43,1	49,8	62,4	37,9	8,3	5,7	12,1
2003	55,1	66,3	44,6	50,4	62,0	39,5	8,6	6,5	11,5
2004	55,5	65,9	45,6	51,1	61,6	41,3	7,8	6,5	9,5
2005	54,9	65,3	45,0	51,8	62,3	41,9	5,7	4,7	7,0
2006	54,7	64,6	45,4	52,5	62,2	43,3	4,1	3,7	4,5
2007	54,9	65,1	45,2	53,1	63,1	43,5	3,3	3,0	3,6
2008	55,3	64,5	46,7	53,3	62,3	44,7	3,8	3,4	4,2
2009	55,6	64,0	47,6	51,0	58,6	43,9	8,1	8,4	7,8

⁽¹⁾ Jarduera tasa talde jakin batean biztanle kopuru aktiboa osatzen duten pertsonen esaten zaio. Ehunekotan ematen da.

⁽²⁾ Enplegu tasa adin horietako pertsona guztiak kontuan hartuta landunak direnen kopuruari esaten zaio.

⁽³⁾ Langabezia tasa talde jakin batean langabezia dagoen biztanle aktibo kopuruari esaten zaio.



Iturria: EUSTAT.



C3

Populazioa eta jardura ekonomikoaren arteko lotura

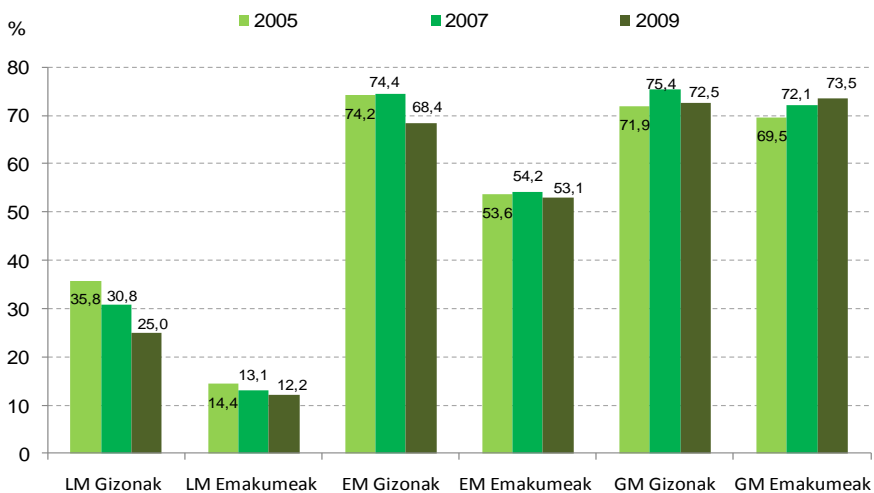
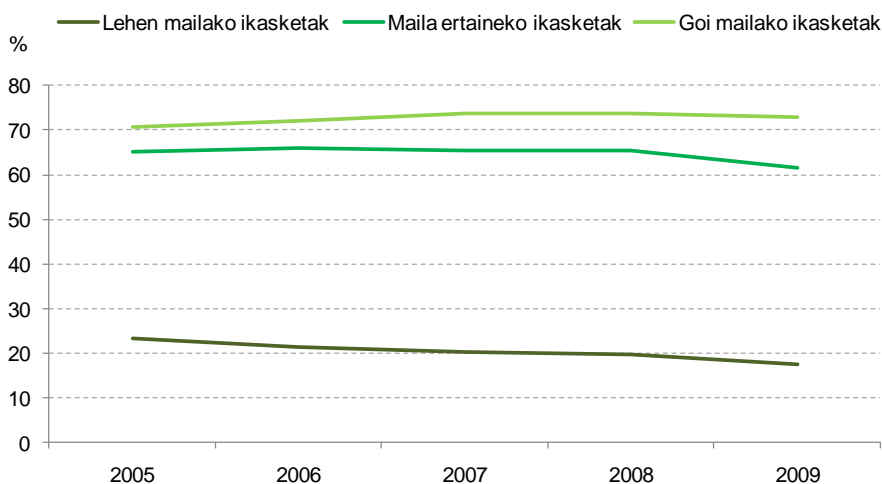
HEZKUNTZAKO
ADIERAZLEEN
EUSKAL SISTEMA



C3.2 taula eta grafikoak:

16 urteko eta gehiagoko biztanleen enplegu-tasa ehunekotan, aldiaren, eskolatzeko-mailaren eta sexuaren arabera⁽¹⁾.

Urtea	Lehen mailako ikasketak			Maila ertaineko ikasketak			Goi mailako ikasketak		
	Guztira	Gizonak	Emakumeak	Guztira	Gizonak	Emakumeak	Guztira	Gizonak	Emakumeak
2005	23,3	35,8	14,4	65,0	74,2	53,6	70,6	71,9	69,5
2006	21,5	31,9	14,1	66,0	74,2	55,8	72,1	74,0	70,4
2007	20,3	30,8	13,1	65,5	74,4	54,2	73,6	75,4	72,1
2008	19,6	29,8	12,8	65,5	72,8	56,2	73,8	74,6	73,2
2009	17,4	25,0	12,2	61,6	68,4	53,1	73,0	72,5	73,5



Iturria: EUSTAT.



C3

Populazioa eta jardura ekonomikoaren arteko lotura

HEZKUNTZAKO
ADIERAZLEEN
EUSKAL SISTEMA



ISEI-IVEI

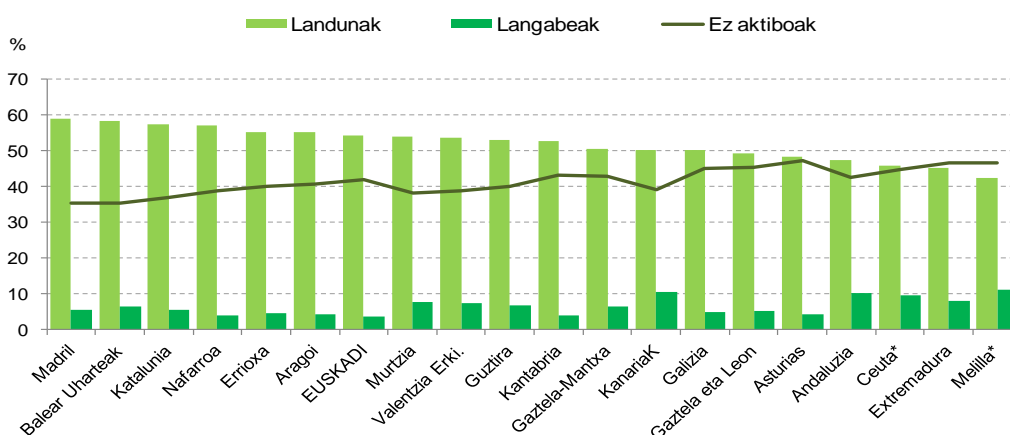
C3.3 taula eta grafikoa:

16 urteko eta gehiagoko biztanleak jardura ekonomikoaren (biztanleria landuna, langabea eta ez-aktiboa) eta autonomia erkidegoaren arabera. 2008.

	Guztira ¹	% Biztanleria		
		Landuna	Langabe	Ez aktiboa
Guztira	38.208	53,0	6,8	40,2
Andaluzia	6.660	47,3	10,3	42,4
Aragoi	1.111	55,1	4,2	40,7
Asturias	936	48,2	4,5	47,3
Balear Uharteak	876	58,2	6,6	35,2
Kanariak	1.712	50,3	10,6	39,1
Kantabria	493	52,8	4,1	43,1
Gaztela-Mantxa	1.670	50,5	6,6	42,9
Gaztela eta Leon	2.165	49,3	5,2	45,5
Katalunia	6.078	57,5	5,7	36,8
Ceuta ²	57	45,9	9,5	44,6
Valentzia Erkidegoa	4.144	53,7	7,4	38,9
Euskadi	1.832	54,3	3,7	41,9
Extremadura	902	45,4	8,1	46,5
Galizia	2.388	50,3	4,8	44,9
Madril	5.197	59,0	5,6	35,4
Melilla ²	52	42,3	11,1	46,7
Murtzia	1.163	54,0	7,8	38,2
Nafarroa Foru Erkidegoa	507	57,0	4,1	38,9
Errioxa	266	55,3	4,7	40,1

¹Guztira: milaka pertsonetan adierazia.

²Ceuta eta Melillako datuak kontuz hartu beharrekoak dira, lagin txikietatik ateratako datuak lagin-akats handiak izan ditzakete eta.



*Ceuta eta Melillako datuak kontuz hartu beharrekoak dira, lagin txikietatik ateratako datuak lagin-akats handiak izan ditzakete eta.

Iturria: EIN (Estatistika Institutu Nazionala).



C3

Populazioa eta jardura ekonomikoaren arteko lotura

HEZKUNTZAKO
ADIERAZLEEN
EUSKAL SISTEMA

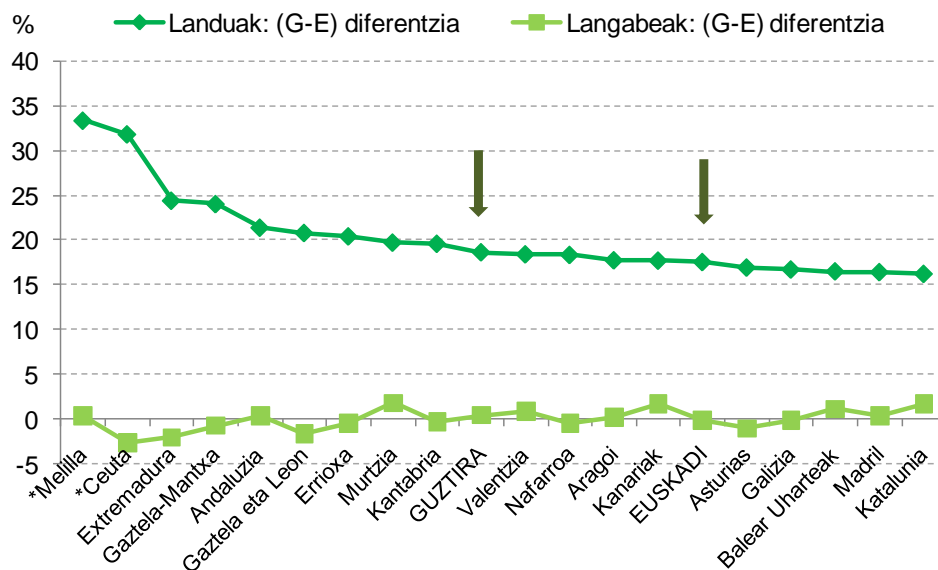


ISEI-IVEI

C3.4 taula eta grafikoa.

16 urteko eta gehiagoko biztanleriaren artean, gizonen eta emakumeen arteko diferentziak, enplegu eta langabezia tasan autonomia erkidegoaren arabera (ehunekotan). 2008 urtea.

	Gizonak		Emakumeak		Diferentzia**	
	Landunak	Langabeak	Landunak	Langabeak	Landunak	Langabeak
Guztira	62,5	7,0	43,9	6,6	18,6	0,4
Andalucía	58,2	10,5	36,8	10,1	21,4	0,4
Aragón	64,0	4,3	46,2	4,1	17,7	0,2
Asturias (Principado de)	57,1	3,9	40,2	4,9	16,9	-1,0
Balears (Illes)	66,4	7,2	49,9	6,0	16,5	1,1
Canarias	59,2	11,4	41,5	9,7	17,7	1,7
Cantabria	62,9	3,9	43,3	4,2	19,6	-0,3
Castilla - La Mancha	62,4	6,2	38,4	7,0	24,0	-0,8
Castilla y León	59,9	4,3	39,1	6,0	20,8	-1,7
Cataluña	65,7	6,5	49,5	4,9	16,2	1,6
Ceuta*	61,9	8,2	30,1	10,8	31,9	-2,7
Comunitat Valenciana	63,0	7,8	44,6	7,0	18,4	0,8
Euskadi	63,3	3,7	45,8	3,8	17,5	-0,1
Extremadura	57,7	7,1	33,3	9,1	24,4	-2,1
Galicia	59,0	4,7	42,3	4,9	16,7	-0,2
Madrid (Comunidad de)	67,5	5,8	51,1	5,4	16,4	0,4
Melilla*	59,7	11,1	26,3	10,7	33,4	0,3
Murcia (Región de)	63,7	8,7	44,0	6,9	19,7	1,8
Navarra (Comunidad Foral de)	66,3	3,8	47,9	4,3	18,3	-0,5
Rioja (La)	65,4	4,4	45,0	4,9	20,4	-0,5



* Ceuta eta Melillako datuak kontuz hartu beharrekoak dira, lagin txikietatik ateratako datuak lagin-akats handiak izan ditzakete eta.

**Diferentzia zerotik gorakoa denean, gizon baino emakume gehiago dagoela esan nahi du, eta alderantziz.

Iturria: EIN. Estatistika Institutu Nazionala.



C3

Populazioa eta jarduera ekonomikoaren arteko lotura

HEZKUNTZAKO
ADIERAZLEEN
EUSKAL SISTEMA



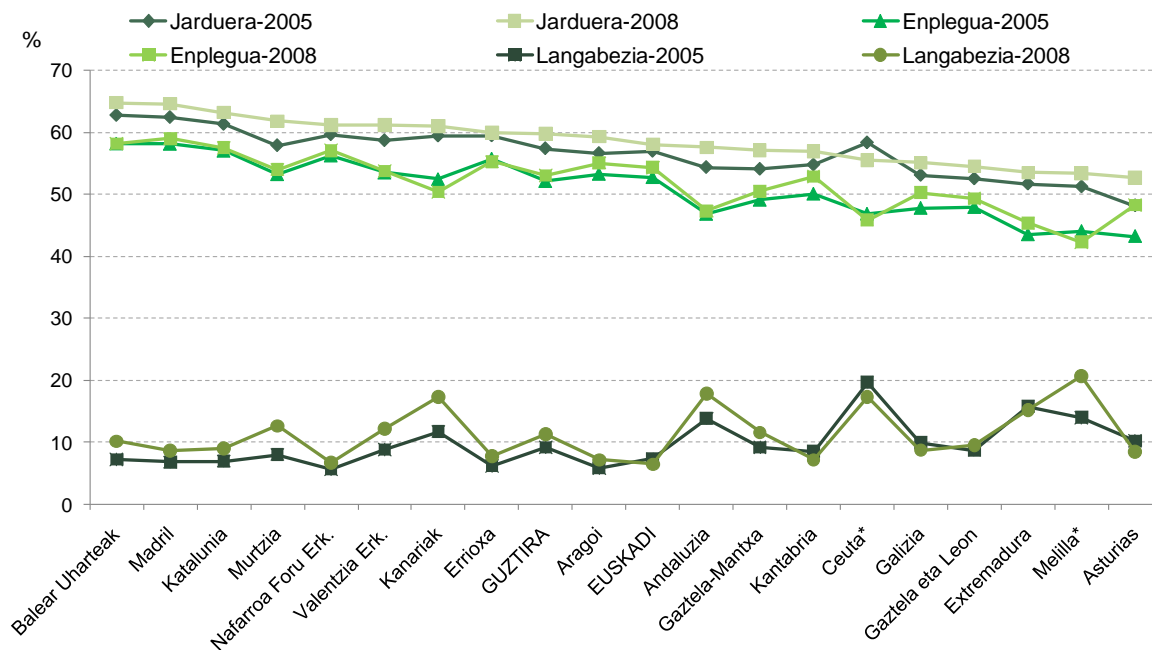
ISEI-IVEI

C3.5 taula eta grafikoa:

Jarduera, enplegu eta langabezia tasen bilakaera 16 urteko eta gehiagoko biztanlerian autonomia erkidegoaren arabera. Ehunekotan.

	Jarduera Tasa				Enplegu Tasa				Langabezia Tasa			
	2005	2006	2007	2008	2005	2006	2007	2008	2005	2006	2007	2008
Guztira	57,4	58,3	58,9	59,8	52,1	53,4	54,1	53,0	9,2	8,5	8,3	11,3
Andaluzia	54,3	55,3	56,3	57,6	46,8	48,3	49,1	47,3	13,9	12,7	12,8	17,8
Aragoi	56,6	56,6	58,8	59,3	53,3	53,5	55,7	55,1	5,8	5,5	5,2	7,2
Asturias	48,1	49,9	50,5	52,7	43,2	45,2	46,3	48,2	10,2	9,3	8,5	8,5
Balear Uharteak	62,7	64,1	64,1	64,8	58,2	60,0	59,6	58,2	7,2	6,5	7,0	10,2
Kanariak	59,4	61,0	61,0	60,9	52,4	53,9	54,7	50,4	11,7	11,7	10,4	17,4
Kantabria	54,7	55,3	56,2	56,9	50,1	51,7	52,9	52,9	8,5	6,6	5,9	7,2
Gaztela eta Leon	52,5	53,1	53,7	54,5	47,9	48,8	49,8	49,3	8,7	8,1	7,2	9,5
Gaztela-Mantxa	54,0	55,0	56,0	57,1	49,1	50,2	51,8	50,5	9,2	8,8	7,6	11,6
Katalunia	61,3	62,2	62,5	63,2	57,0	58,1	58,4	57,5	7,0	6,6	6,6	9,0
Valentzia Erkidegoa	58,6	59,6	60,1	61,1	53,5	54,6	54,9	53,7	8,8	8,4	8,8	12,1
Extremadura	51,6	51,6	52,9	53,5	43,5	44,7	46,0	45,4	15,8	13,4	13,1	15,2
Galizia	53,0	53,6	54,3	55,1	47,8	49,1	50,1	50,3	9,9	8,5	7,6	8,7
Madril	62,4	63,6	63,9	64,6	58,1	59,5	59,9	59,0	6,8	6,4	6,3	8,7
Murtzia	57,8	59,0	60,5	61,8	53,2	54,4	55,9	54,0	8,0	7,9	7,6	12,6
Nafarroa Foru Erkidegoa	59,6	60,7	60,8	61,2	56,2	57,5	57,9	57,0	5,7	5,3	4,8	6,7
Euskadi	56,9	58,1	57,6	58,1	52,7	54,0	54,1	54,3	7,3	7,0	6,1	6,5
Errioxa	59,4	59,5	59,0	59,9	55,7	55,8	55,6	55,3	6,2	6,2	5,7	7,8
Ceuta*	58,3	52,8	51,6	55,5	46,8	41,7	41,1	45,9	19,7	21,0	20,3	17,3
Melilla*	51,2	52,5	54,1	53,3	44,0	45,5	44,3	42,3	14,0	13,4	18,2	20,7

*Ceuta eta Melillako datuak kontuz hartu beharrekoak dira, lagin txikietatik ateratako datuak lagin-akats handiak izan ditzakete eta.



* Ceuta eta Melillako datuak kontuz hartu beharrekoak dira, lagin txikietatik ateratako datuak lagin-akats handiak izan ditzakete eta.

Iturria: EIN. Estatistika Institutu Nazionala.



C3

Populazioa eta jarduera ekonomikoaren arteko lotura

HEZKUNTZAKO
ADIERAZLEEN
EUSKAL SISTEMA



ISEI-IVEI

C3.6 taula:

Jarduera, enplegu eta langabezia tasen bilakaera 15 urteko eta gehiagoko biztanlerian, Europar Batasuneko Herrialdeetan. Ehunekotan.

	Jarduera Tasa				
	2003	2004	2005	2006	2007
EB 27	56,5	56,6	57,0	57,6	57,4
Alemania	57,3	56,9	58,8	59,2	59,4
Austria	59,5	58,6	59,4	60,2	61,0
Belgika	51,8	52,5	53,3	53,1	53,6
Bulgaria	49,2	49,7	49,7	51,3	52,6
Zipre	63,2	63,0	63,2	63,5	64,4
Danimarka	65,5	66,0	65,6	65,9	65,7
Eslovakia	60,2	60,1	59,5	59,1	58,8
Eslovenia	56,5	59,0	59,2	59,3	59,7
Espania	54,8	55,7	56,7	57,6	58,2
Estonia	58,7	58,7	58,5	60,4	60,4
Euskadi*	55,1	55,5	54,9	54,7	54,9
Finlandia	60,9	60,5	60,7	61,0	61,2
Frantzia	56,4	56,5	56,5	56,5	56,7
Grezia	52,5	53,2	53,2	53,4	53,4
Hungaria	49,8	49,7	50,2	50,6	50,5
Irlanda	60,2	60,8	62,0	63,0	63,7
Italia	49,2	49,5	49,1	49,2	48,9
Letonia	57,5	57,9	57,8	59,4	60,6
Lituania	58,2	57,2	56,6	55,9	56,3
Luxenburgo	54,2	55,0	55,6	55,0	55,9
Malta	50,0	49,6	49,5	50,4	50,6
Herbeherak	64,7	64,8	64,9	65,3	66,1
Polonia	54,7	54,7	54,9	57,6	53,7
Portugal	62,1	62,0	62,2	62,5	62,6
Erresuma Batua	61,9	61,9	62,1	62,4	62,2
Txekiar Errepublika	59,3	59,1	59,4	59,3	58,8
Errumania	54,7	54,7	53,9	55,0	54,8
Suedia	69,8	69,5	70,4	70,9	71,2

	Enplegu Tasa					Langabezia Tasa				
	2003	2004	2005	2006	2007	2003	2004	2005	2006	2007
EB 27	51,2	51,7	52,8	53,3	53,3	9,1	9,2	8,9	8,2	7,2
Alemania	51,7	50,8	51,9	53,2	54,3	9,8	10,7	11,1	10,2	8,6
Austria	56,8	55,7	56,3	57,3	58,3	4,3	4,9	5,1	4,7	4,4
Belgika	47,6	48,1	48,8	48,7	49,6	8,2	8,4	8,4	8,2	7,5
Bulgaria	42,5	43,8	44,7	46,7	49,0	13,7	12,0	10,1	9,0	6,9
Zipre	60,6	59,9	59,8	60,7	61,9	4,1	4,3	5,3	4,5	3,9
Danimarka	62,0	62,4	62,5	63,4	63,2	5,4	5,5	4,8	3,9	3,8
Eslovakia	49,7	49,2	49,8	51,2	52,3	17,5	18,2	16,2	13,4	11,1
Eslovenia	52,8	55,2	55,4	55,8	56,8	6,7	6,3	6,5	6,0	4,8
Espania	48,5	49,6	51,5	52,7	53,4	11,5	11,0	9,1	8,5	8,3
Estonia	52,8	53,0	53,9	56,8	57,6	10,0	9,7	7,9	5,9	4,7
Euskadi*	50,4	51,1	51,8	52,5	53,1	8,6	7,8	5,7	4,1	3,3
Finlandia	55,4	55,2	55,7	56,3	57,0	9,0	8,8	8,4	7,7	6,9
Frantzia	50,8	50,7	50,7	50,6	51,9	8,9	9,3	9,3	9,3	8,3
Grezia	47,4	47,6	48,0	48,6	49,0	9,7	10,5	9,8	8,9	8,3
Hungaria	46,8	46,6	46,6	46,8	46,8	5,9	6,1	7,2	7,5	7,4
Irlanda	57,4	58,0	59,3	60,2	60,8	4,7	4,5	4,3	4,4	4,6
Italia	44,9	45,5	45,3	45,8	45,9	8,6	8,0	7,7	6,8	6,1
Letonia	51,4	51,9	52,6	55,3	56,9	10,5	10,4	8,9	6,8	6,0
Lituania	50,9	50,7	51,9	52,7	53,9	12,4	11,4	8,3	5,6	4,3
Luxenburgo	52,2	52,2	53,1	52,4	53,7	3,7	5,1	4,5	4,7	4,1
Malta	46,2	46,0	45,9	46,7	47,4	7,6	7,2	7,3	7,3	6,5
Herbeherak	62,3	61,9	61,9	62,8	64,0	3,7	4,5	4,7	3,9	3,2
Polonia	44,0	44,3	45,2	49,6	48,5	19,6	18,9	17,7	13,9	9,6
Portugal	58,2	57,8	57,5	57,7	57,6	6,3	6,6	7,6	7,7	8,0
Erresuma Batua	58,9	59,0	59,1	59,1	58,9	5,0	4,7	4,7	5,3	5,2
Txekiar Errepublika	54,6	54,2	54,7	55,0	55,6	7,8	8,3	7,9	7,1	5,3
Errumania	50,8	50,3	50,1	51,0	51,3	7,0	8,1	7,2	7,3	6,4
Suedia	58,7	58,0	58,2	65,9	66,8	5,7	6,5	7,5	7,0	6,2

Datuak etengabe ari dira eguneratzen. Informaziorik eguneratuena Eurostateko web-orrian dago. Eurostaten, Espainiari dagozkion datuak ez datoz beti azken eguneratzearekin bat; informaziorik berriena emaitza detailatuen sailean argitaraturik dago.

Iturria: EUROSTAT. *Euskadin, datu-iturria EUSTAT da, eta erreferentziako biztanleria 16 urtekoa edo gehiagokoa da.



C3

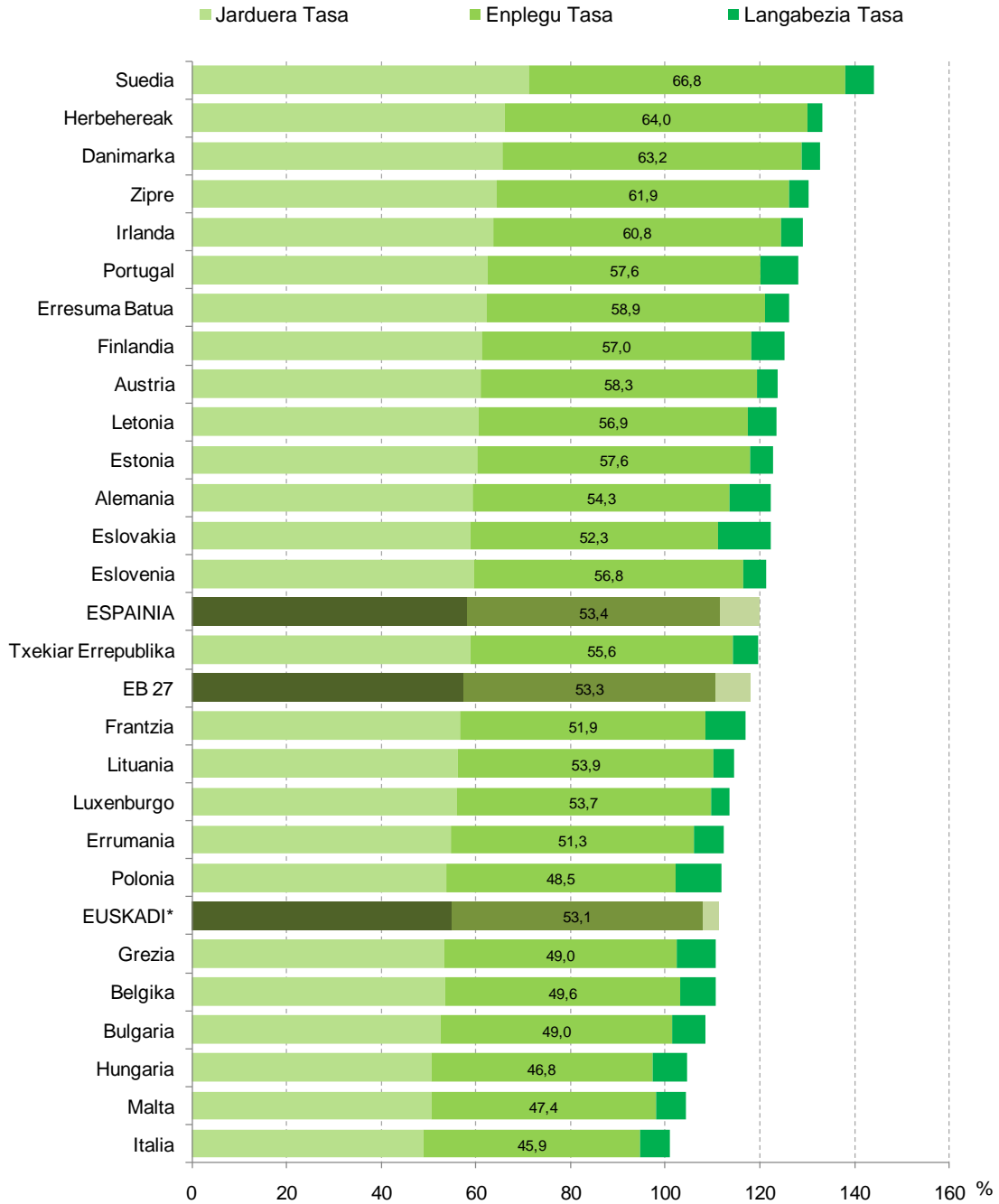
Populazioa eta jarduera ekonomikoaren arteko lotura

HEZKUNTZAKO
ADIERAZLEEN
EUSKAL SISTEMA



C3.6 grafikoa:

Jarduera, enplegu eta langabezia tasak 15 urteko eta gehiagoko biztanlerian, Europar Batasuneko herrialdeetan. 2007 urtea.



Iturria: EUROSTAT.

* Euskadin, datu-iturria EUSTAT da, eta erreferentziako biztanleria 16 urtekoa edo gehiagokoa da.

**C3****Populazioa eta jarduera ekonomikoaren arteko lotura**HEZKUNTZAKO
ADIERAZLEEN
EUSKAL SISTEMA

ISEI·IVEI

C3.7 taula:**Jarduera, enplegu eta langabezia tasak 15 urteko eta gehiagoko biztanlerian, Europar Batasuneko herrialdeetan, sexuaren arabera. Ehunekotan. 2007 urtea.**

	Jarduera Tasa			Enplegu Tasa			Langabezia Tasa		
	Guztira	Gizonak	Emakumeak	Guztira	Gizonak	Emakumeak	Guztira	Gizonak	Emakumeak
EB 27	57,4	65,4	49,9	53,3	61,1	46,0	7,2	6,6	7,9
Alemania	59,4	66,2	53,0	54,3	60,6	48,4	8,6	8,5	8,7
Austria	61,0	69,1	53,5	58,3	66,4	50,8	4,4	3,9	5,0
Belgika	53,6	61,1	46,5	49,6	57,0	42,6	7,5	6,7	8,4
Bulgaria	52,6	58,2	47,5	49,0	54,4	44,0	6,9	6,5	7,3
Zipre	64,4	73,6	55,8	61,9	71,1	53,2	3,9	3,4	4,6
Danimarka	65,7	71,1	60,6	63,2	68,6	58,1	3,8	3,5	4,2
Eslovakia	58,8	67,8	50,6	52,3	61,1	44,2	11,1	9,9	12,7
Eslovenia	59,7	66,4	53,3	56,8	63,7	50,2	4,8	4,0	5,8
Espania	58,2	68,4	48,4	53,4	64,1	43,1	8,3	6,4	10,9
Estonia	60,4	68,1	54,1	57,6	64,5	52,0	4,7	5,4	3,9
Euskadi*	54,9	65,1	45,2	53,1	63,1	43,5	3,3	3,0	3,6
Finlandia	61,2	65,4	57,4	57,0	61,1	53,2	6,9	6,5	7,2
Frantzia	56,7	62,3	51,4	51,9	57,5	46,8	8,3	7,8	8,9
Grezia	53,4	64,8	42,5	49,0	61,5	37,1	8,3	5,2	12,8
Hungaria	50,5	58,9	43,1	46,8	54,7	39,8	7,4	7,1	7,7
Irlanda	63,7	73,3	54,2	60,8	69,8	51,9	4,6	4,9	4,2
Italia	48,9	60,7	38,0	45,9	57,7	35,0	6,1	4,9	7,9
Letonia	60,6	68,8	53,7	56,9	64,5	50,7	6,0	6,4	5,6
Lituania	56,3	62,4	51,2	53,9	59,8	48,9	4,3	4,3	4,3
Luxenburgo	55,9	61,3	50,4	53,7	59,1	48,0	4,1	3,6	4,7
Malta	50,6	68,9	33,0	47,4	64,9	30,5	6,5	5,9	7,7
Herbehereak	66,1	73,2	59,3	64,0	71,2	57,1	3,2	2,8	3,6
Polonia	53,7	61,9	46,3	48,5	56,4	41,5	9,6	9,0	10,3
Portugal	62,6	69,5	56,3	57,6	65,0	50,9	8,0	6,6	9,6
Erresuma Batua	62,2	69,3	55,6	58,9	65,5	52,9	5,2	5,5	4,9
Txekiar Errepublika	58,8	68,3	49,8	55,6	65,5	46,4	5,3	4,2	6,7
Errumania	54,8	62,6	47,5	51,3	58,1	44,9	6,4	7,2	5,4
Suedia	71,2	74,0	68,3	66,8	69,6	63,9	6,2	5,9	6,5

Datuak etengabe ari dira eguneratzen. Informaziorik eguneratuena Eurostateko web-orrian dago. Eurostaten, Espainiari dagozkion datuak ez datoz beti azken eguneratzearekin bat; informaziorik berriena emaitza detailatuen sailean argitaraturik dago.

Iturria: EUROSTAT.

* Euskadin, datu-iturria EUSTAT da, eta erreferentziako biztanleria 16 urtekoa edo gehiagokoa da.

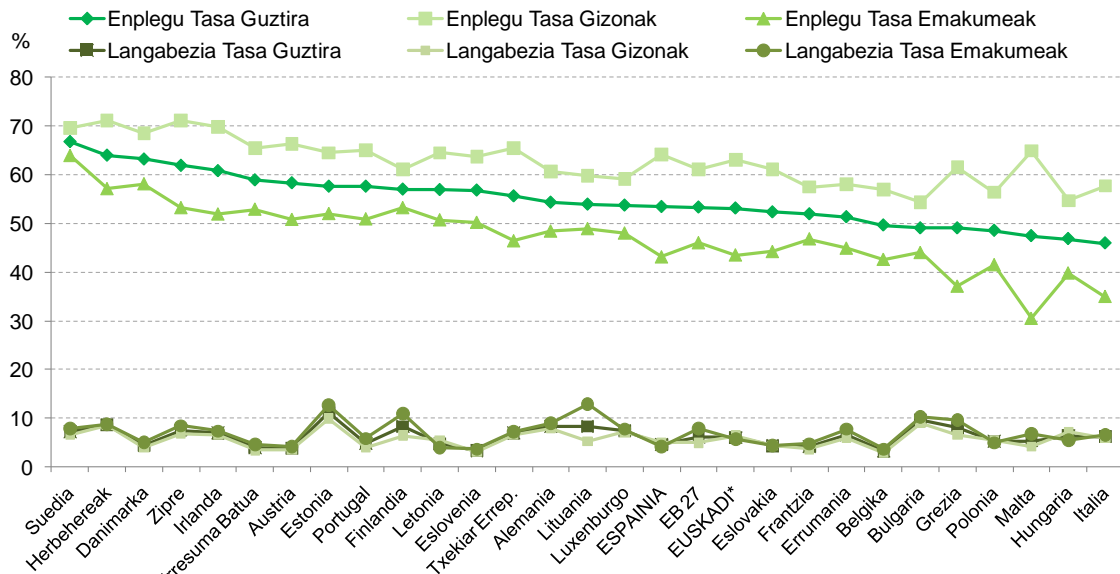


C3

Populazioa eta jardura ekonomikoaren arteko lotura

C3.7 grafikoa:

Enplegu eta langabezia tasak 15 urteko eta gehiagoko biztanlerian, Europar Batasuneko herrialdeetan, sexuaren arabera. Ehunekotan. 2007 urtea.



Guztizko enplegu tasa altuenetik baxuenera ordenatua.

Iturria: EUROSTAT.

* Euskadin, datu-iturria EUSTAT da, eta erreferentziako biztanleria 16 urtekoa edo gehiagokoa da.