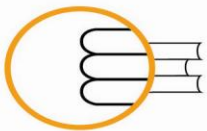


ISEI - IVEI

**Rs1.2.1. CURRICULUM KONPETENTZIA LHko 4.
MAILAN: EUSKARAZKO HIZKUNTZA-
KOMUNIKAZIOA.**





ISEI-IVEI

IRAKAS-SISTEMA EBALUATU
ETA IKERTZEKO ERAKUNDEA
INSTITUTO VASCO DE EVALUACIÓN
E INVESTIGACIÓN EDUCATIVA

EUSKO JAURLARITZA



GOBIERNO VASCO

HEZKUNTZA, HIZKUNTZA POLITIKA
ETA KULTURA SAILA

DEPARTAMENTO DE EDUCACION,
POLITICA LINGUISTICA Y CULTURA

Edizioa: 2013ko abendua

© ISEI-IVEI-k argitaratua

ISEI-IVEI-K ARGITARATUA

Irakas-sistema Ebaluatu eta Ikertzeko Erakundea

Asturias 9, 3.a - 48015 Bilbo

Tel.: 94 476 06 04 - Fax: 94 476 37 84

info@isei-ivei.net - www.isei-ivei.net

LAN TALDEA

Araceli de Francisco

M^ª Paz Martínez

KOORDINATZAILEA

Paz Martínez

AHOLKULARITZA TEKNIKOA

Eduardo Ubieta



Rs1.2.1

Curriculum kompetentzia LHko 4. mailan:

Euskara

HEZKUNTZAKO
ADIERAZLEEN
EUSKAL SISTEMA



Sarrera	4
Rs1.2.1.1 taula eta grafikoak: LHko 4. mailako ikasleen ehunekoaren bilakaera <i>Euskarazko hizkuntza-komunikazioko kompetentziako</i> hiru errendimendu-mailetakoko bakoitzean, orokorra eta sexuaren arabera.	6
Rs1.2.1.2 taula eta grafikoak: LHko 4. mailako ikasleek <i>Euskarazko hizkuntza-komunikazioko kompetentzian</i> lortutako puntuazio zuzenen bilakaera geruzaren arabera (hezkuntza-sarea eta irakasteredua).	7
Rs1.2.1.3 taula eta grafikoak: LHko 4. mailako ikasleek kompetentziaren dimentsioetan (<i>irakurmena, entzumena, idazmena</i>) lortutako puntuazio zuzenen bilakaera, orokorra eta sexuaren arabera.	8
Rs1.2.1.4 taula: LHko 4. mailako ikasleen ehunekoa <i>Euskarazko hizkuntza-komunikazioko kompetentziako</i> hiru errendimendu-mailetakoko bakoitzean, aldagai hauen arabera: adin-egokitasuna irakasmalarekiko, ikasleen ISEK indize sozio-ekonomiko eta kulturala, geruzak, gurasoen ikasketa maila, jaiolekua eta etxeko hizkuntza.	9



EUSKARAZKO HIZKUNTZA-KOMUNIKAZIOKO KONPETENTZIAREN ESKURAPENARI BURUZKO DATUAK LEHEN HEZKUNTZAKO (LH) 4. MAILAKO IKASLEEN ARTEAN. EBALUAZIO DIAGNOSTIKOA 2009, 2010 eta 2011¹.

Adierazle honek Lehen Hezkuntzako (LH) 4. mailako ikasleek *Euskarazko hizkuntza-komunikazioko kompetentzian* izan duten errendimendu-mailari buruzko informazioa ematen du. Emaitzak Euskal Autonomia Erkidegoan (EAE) 2009, 2010 eta 2011n gauzatu ziren Ebaluazio Diagnostikoetan lortutako emaitzak dira. Ebaluazioan 250 puntuko batez bestekoa finkatu da, 50 puntuko desbiderapen tipikoa eta hiru errendimendu-maila.

Emaitzak zenbait aldagai kontuan izanik aztertu dira: ikasleen sexua, kompetentziaren dimentsioak (entzumena, irakurmena, idazmena), irakasteredua², eta hezkuntza-sarea³ (geruzak), indize sozio-ekonomikoa eta kulturala (ISEK), irakasmalarekiko egokitasuna (jaioturtea eta irakasmala), gurasoen ikasketa mailarik altuena, jaiolekua eta etxeko hizkuntza.

2009-2011 aldian, errendimendu-maila bakoitzeko ikasleen ehunekoaren bilakaera positiboa izan da maila aurreratuan (2,2 puntu) eta erdi-mailan (0,7 puntu), baina hasierako mailan jaitsi egin da (2,9 puntu).

Sexuaren aldagaiaren arabera, datuek adierazten dute maila aurreratuan nesken ehunekoa eta mutilen ehunekoa igo egin direla, 1,4 puntu eta 3 puntu hurrenez hurren. Hiru ebaluazioetan antzeman daiteke bai erdi-mailan, baita maila aurreratuan ere, nesken ehunekoa mutilena baino handiagoa izan dela, 2009an izan ezik, urte horretan bi ehunekoak berdinak izan baitira (%37).

Lehen Hezkuntzako 4. mailako ikasleek 2009, 2010 eta 2011ko ebaluazioetan *Euskarazko hizkuntza-komunikazioko kompetentzian* lortutako puntuazio zuzenen bilakaera positiboa izan da geruza guztietan, bai 2009tik 2010era baita 2010etik 2011ra ere. Puntuazio igoerarik handiena izan duten geruzak A eredu publikoa (26 puntu) eta itunpeko A eredua (21 puntu) izan dira. 2011ko ebaluazioan puntuazio zuzenik altuena itunpeko D ereduan izan zen (274), eta gero D eredu publikoan (260). Puntuaziorik apalenak A eredu publikoan (187) eta itunpeko A ereduan (218) izan ziren.

Euskarazko hizkuntza-komunikazioko kompetentziaren hiru dimentsioen bilakaera aztertzen badugu, ikasleen puntuazioak, bai neskenak baita mutilenak ere, irakurmenean eta apur bat gehiago entzumenean hobetu direla ikus daiteke. Idazmenean, oro har, berdin mantendu dira: mutilen puntuazioa 1 puntu igo da, eta nesken puntuazioa, berriz, 1 puntu jaitsi. Nesken puntuazioak mutilenak baino altuagoak izan dira hiru ebaluazioetan eta hiru dimentsioetan. Nesken eta mutilen puntuazioen arteko aldea bereziki handia da

¹ Informazio gehiagorako: Ebaluazio Diagnostikoa 2009, 2010 eta 2011. Txosten orokorra. <http://www.isei-ivei.net/cast/pub/indexpub.htm>

² EAEn hiru irakasteredu daude: A eredua (irakas-hizkuntza gaztelania), B eredua (irakas-hizkuntza euskara eta gaztelania) eta D eredua (irakas-hizkuntza euskara).

³ EAEn bi hezkuntza-sare daude, publikoa eta itunpekoa, biak diru publikoarekin finantzatuak.



Rs1.2.1

Curriculum kompetentzia LHko 4. mailan:

Euskara

HEZKUNTZAKO
ADIERAZLEEN
EUSKAL SISTEMA



idazmenean, 2009an neskek mutilek baino 17 puntu gehiago lortu baitzuten, 2010ean, 14 puntu, eta 2011n 15 puntu.

Ikasleen maila sozio-ekonomiko eta kulturalaren indizearen (ISEK) aldagaia aztertzen dugunean, ISEK indizearen eta errendimendu-mailen arteko erlazioak adierazten du ISEK indizea zenbat eta altuagoa izan, maila aurreratuko ikasleen ehunekoa (% 37,1) gero eta handiagoa dela; ISEK indizea zenbat eta apalagoa, hasierako errendimendu-mailako ikasleen ehunekoa (% 48,8) gero eta handiagoa da.

Irakasmillarekiko adin egokirik ez duten ikasleen ehunekoa % 7 ingurukoa izan da hiru ebaluazioetan. 2011ko ebaluazioan errendimendu-maila aurreratuan adin egokiko ikasleen % 34,9 egon zen, baina adin ez-egokiko ikasleen % 5,9 bakarrik.

Hezkuntza-sareari dagokionez, hasierako errendimendu-mailako ikasleen ehunekoa ikastetxe publikoetan itunpeko ikastetxeetan baino 3,4 puntu altuagoa izan dela ikus daiteke. Maila aurreratuko ikasleen ehunekoa, berriz, itunpeko ikastetxeetan ikastetxe publikoetan baino 2,6 altuagoa da. Ikastetxe publikoetan hasierako mailako ikasleen ehunekoa eta maila aurreratuko ikasleen ehunekoa berdinak dira (% 31,6). Itunpeko ikastetxeetan maila aurreratuko ikasleen ehunekoa % 34,1ekoa da, eta hasierako mailako ehunekoa, % 28,3koa.

Gurasoen ikasketa mailarik altuena azterturik, antzematen da gurasoen ikasketa maila zenbat eta altuagoa izan, maila aurreratuko ikasleen ehunekoa hainbat eta handiagoa izan dela (ikasketarik gabekoak, % 8,8; unibertsitateko ikasketak dituztenak, % 43,5). Ikasketa maila zenbat eta apalagoa, hasierako mailako ikasleen ehunekoa hainbat eta handiagoa izan da (ikasketarik gabekoak, % 63,5; unibertsitateko ikasketak dituztenak, % 20,7).

Ikasle etorkinen ehuneko orokorra % 5 ingurukoa izan da hiru ebaluazioetan. Jaiolekuaren aldagaiak ere baditu zenbait ñabardura: maila aurreratuan bertako ikasleen % 33,9 egon zen, baina ikasle etorkinen % 11,4 bakarrik.

Etxeko hizkuntza dela eta, aipatzeko modukoa da maila aurreratuko ikasleen % 54,8ren etxeko hizkuntza euskara dela. Etxeko hizkuntza euskara ez den kasuetan, maila aurreratuko ikasleen ehunekoa % 25,9ra jaitsi da.



Rs1.2.1

Curriculum kompetentzia LHko 4. mailan:

Euskara

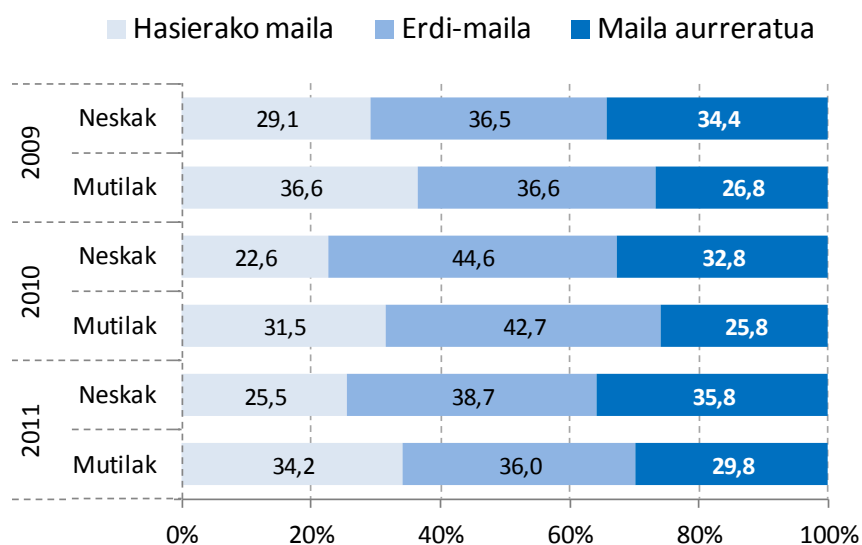
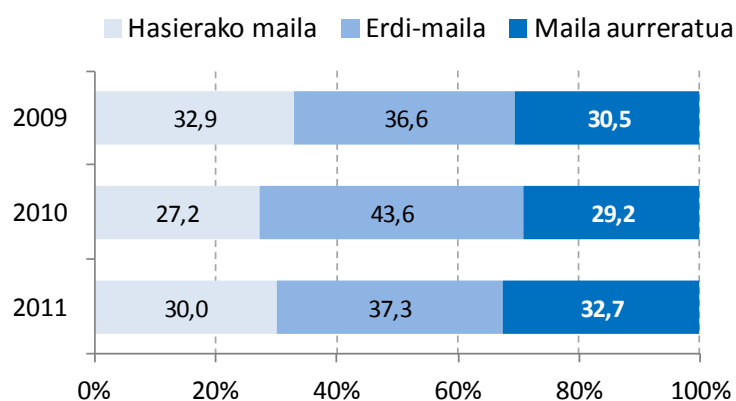
HEZKUNTZAKO
ADIERAZLEEN
EUSKAL SISTEMA



Rs1.2.1.1 taula eta grafikoak:

LHko 4. mailako ikasleen ehunekoaren bilakaera *Euskarazko hizkuntza-komunikazioko kompetentziako* hiru errendimendu-mailetako bakoitzean, orokorra eta sexuaren arabera.

	Errendimendu maila HASIERA			Errendimendu maila ERDIA			Errendimendu maila AURRERATUA		
	Guztira	Neskak	Mutilak	Guztira	Neskak	Mutilak	Guztira	Neskak	Mutilak
2009	32,9	29,1	36,6	36,6	36,5	36,6	30,5	34,4	26,8
2010	27,2	22,6	31,5	43,6	44,6	42,7	29,2	32,8	25,8
2011	30,0	25,5	34,2	37,3	38,7	36,0	32,7	35,8	29,8



Iturria: ISEI-IVEI. Ebaluazio Diagnostikoa 2009, 2010 eta 2011.



Rs1.2.1

Curriculum kompetentzia LHko 4. mailan:

Euskara

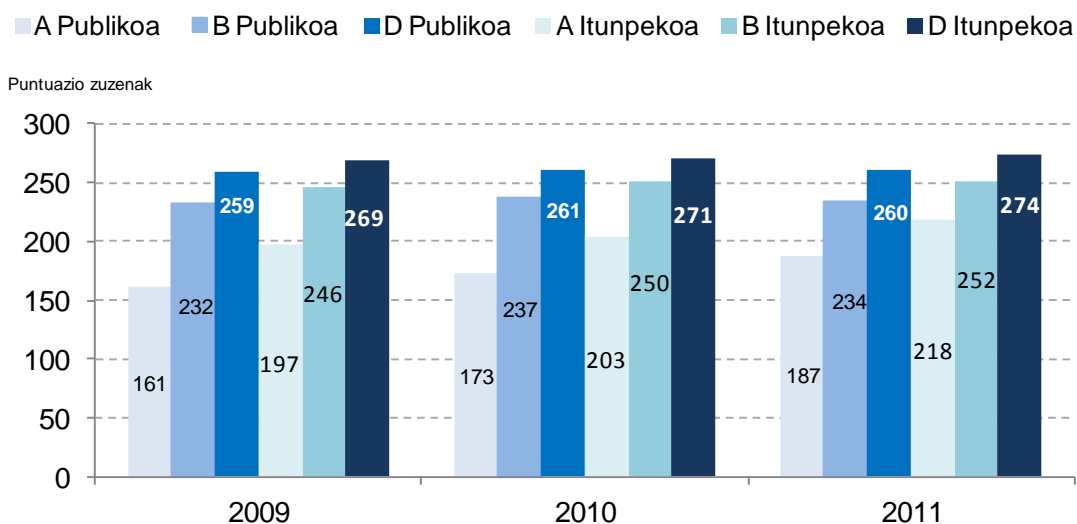
HEZKUNTZAKO
ADIERAZLEEN
EUSKAL SISTEMA



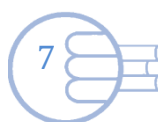
Rs1.2.1.2 taula eta grafikoa:

LHko 4. mailako ikasleek *Euskarazko hizkuntza-komunikazioko kompetentzian* lortutako puntuazio zuzenen bilakaera geruzaren arabera (hezkuntza-sarea eta irakasteredua).

	2009	2010	2011
A Publikoa	161	173	187
B Publikoa	232	237	234
D Publikoa	259	261	260
A Itunpekoa	197	203	218
B Itunpekoa	246	250	252
D Itunpekoa	269	271	274



Iturria: ISEI-IVEI. Ebaluazio Diagnostikoa 2009, 2010 eta 2011.





Rs1.2.1

Curriculum kompetentzia LHko 4. mailan:

Euskara

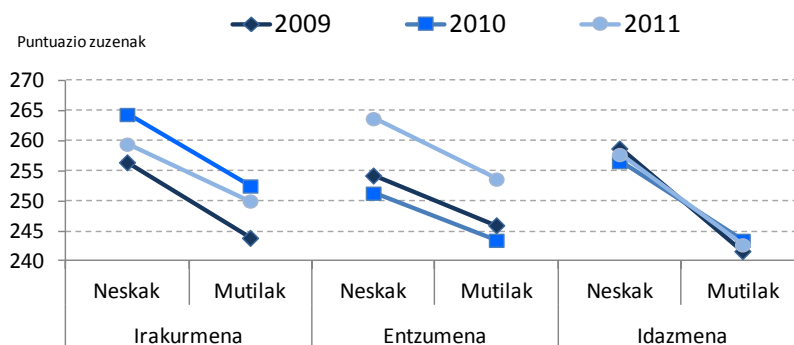
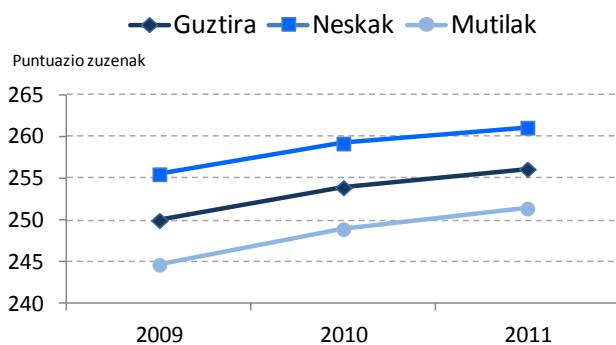
HEZKUNTZAKO
ADIERAZLEEN
EUSKAL SISTEMA



Rs1.2.1.3 taula eta grafikoak:

LHko 4. mailako ikasleek konpetentziaren dimentsioetan (*irakurmena, entzumena, idazmena*) lortutako puntuazio zuzenen bilakaera, orokorra eta sexuaren arabera.

		2009	2010	2011
Guztira	Guztira	250	254	256
	Neskak	256	259	261
	Mutilak	245	249	251
<i>Irakurmena</i>	Guztira	250	258	255
	Neskak	256	264	259
	Mutilak	244	252	250
<i>Entzumena</i>	Guztira	250	247	259
	Neskak	254	251	264
	Mutilak	246	243	254
<i>Idazmena</i>	Guztira	250	250	250
	Neskak	259	257	258
	Mutilak	242	243	243



Iturria: ISEI-IVEI. Ebaluazio Diagnostikoa 2009, 2010 eta 2011.



Rs1.2.1

Curriculum kompetentzia LHko 4. mailan:

Euskara

HEZKUNTZAKO
ADIERAZLEEN
EUSKAL SISTEMA



Rs1.2.1.4 taula:

LHko 4. mailako ikasleen ehunekoa *Euskarazko hizkuntza-komunikazioko kompetentziako* hiru errendimendu-mailetakoko bakoitzean, aldagai hauen arabera: adin-egokitasuna irakasmalarekiko, ikasleen ISEK indize sozio-ekonomiko eta kulturala, geruzak, gurasoen ikasketa maila, jaiolekua eta etxeko hizkuntza.

	Ikasle %			Hasierako maila	Erdi-maila	Maila aurreratua	
	2009	2010	2011	2011			
ISEK	Maila baxua ²	14,6	15,8	14,7	48,8	34,2	17,0
	Maila ertain baxua ²	23,3	24,2	24,2	31,8	37,9	30,3
	Maila ertain altua ²	28,0	26,6	27,4	25,1	36,9	37,9
	Maila altua ²	34,0	33,3	33,7	24,5	38,4	37,1
Egokitasuna	Adina bat dator ikasmalarekin	93,0	92,2	92,7	27,1	38,0	34,9
	Adina EZ dator bat ikasmalarekin	7,0	7,8	7,3	66,2	27,8	5,9
Titulartasuna	Publikoa	50,5	49,9	50,3	31,7	36,9	31,5
	Itunpekoa	49,5	50,1	49,7	28,3	37,7	34,1
Gurasoen ikasketa mailarik altuena	Derrigorrezko ikasketak bukatu gabe	3,3	3,0	3,7	63,5	27,7	8,8
	Derrigorrezko ikasketak	13,0	12,6	14,4	43,3	37,4	19,2
	Batxilergoa, HZ	34,4	34,1	38,5	31,3	40,1	28,5
	Goi mailako ikasketak	41,0	41,4	43,4	20,7	35,8	43,5
Jaioterrria	Autoktonoa	94,9	94,2	94,8	28,4	37,7	33,9
	Emigratzailea	5,1	5,8	5,2	58,4	30,2	11,4
Familia-hizkuntza*	Euskara	18,0	26,1	23,6	12,4	32,8	54,8
	Euskara EZ dena	81,0	69,8	76,4	35,4	38,7	25,9

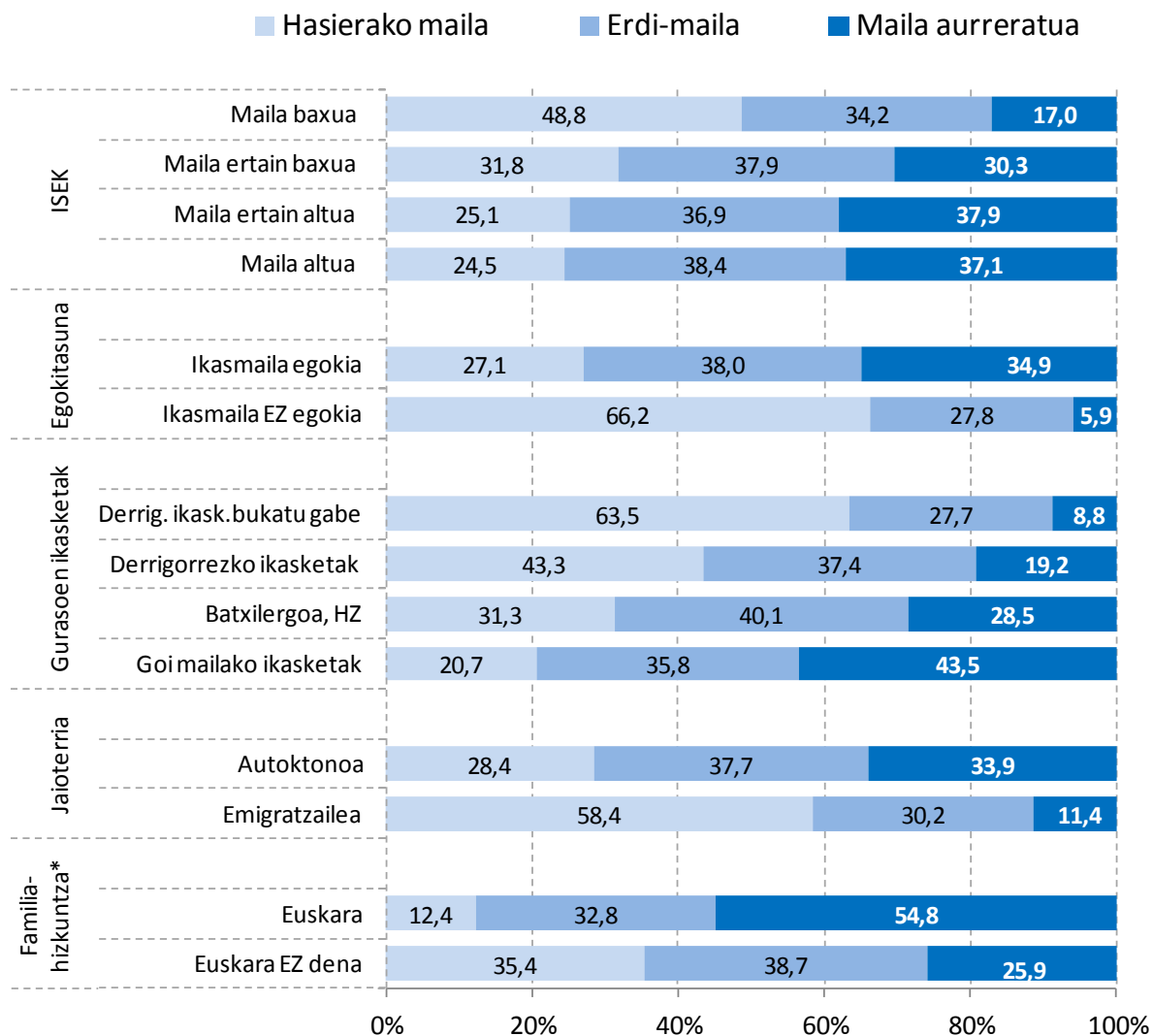
*2009 eta 2010. urteetan, ikasle kopuru txiki batek ez zuen etxeko hizkuntzaren galdera erantzun.

Iturria: ISEI-IVEI. Ebaluazio Diagnostikoa 2009, 2010 eta 2011.



Rs1.2.1.4 grafikoa:

LHko 4. mailako ikasleen ehunekoa *Euskarazko hizkuntza-komunikazioko kompetentziako* hiru errendimendu-mailetakako bakoitzean, aldagai hauen arabera: **adin-egokitasuna irakasmalarekiko, ikasleen ISEK indize sozio-ekonomiko eta kulturala, geruzak, gurasoen ikasketa maila, jaiolekua eta etxeko hizkuntza.**



*2009 eta 2010. urteetan, ikasle kopuru txiki batek ez zuen etxeko hizkuntzaren galdera erantzun.

Iturria: ISEI-IVEI. Ebaluazio Diagnostikoa 2009, 2010 eta 2011.