



## ISEI - IVEI

---

**C1. ESKOLATZEKO ADINA DUEN  
BIZTANLE(GAZTEA) -PROPORTZIOA**





**ISEI•IVEI**

IRAKAS-SISTEMA EBALUATU  
ETA IKERTZEKO ERAKUNDEA  
INSTITUTO VASCO DE EVALUACIÓN  
E INVESTIGACIÓN EDUCATIVA

**EUSKO JAURLARITZA**



**GOBIERNO VASCO**

HEZKUNTZA SAILA

DEPARTAMENTO DE EDUCACIÓN

---

**Edizioa: 2015ko abendua**

**© ISEI•IVEI-k argitaratua**

**ISEI•IVEI-K ARGITARATUA**

Irakas-sistema Ebaluatuta eta Ikertzeko Erakundea

Asturias 9, 3.a - 48015 Bilbo

Tel.: 94 476 06 04 - Fax: 94 476 37 84

info@isei-ivei.net - [www.isei-ivei.net](http://www.isei-ivei.net)

**LAN TALDEA**

Araceli de Francisco

M<sup>a</sup> Paz Martínez

**KOORDINATZAILEA**

M<sup>a</sup> Paz Martínez

**AHOLKULARITZA TEKNIKOA**

Eduardo Ubieta



<b>Sarrera</b>	<b>4</b>
<b>C1.1 taula: 0-29 urte bitarteko populazioa eta biztanle kopuru eskolatua sexuaren, adinaren eta heziketa-mailaren arabera. Euskadi 2014.</b>	<b>6</b>
<b>C1.1 grafikoa: 0-29 urte bitarteko populazioa eta biztanle kopuru eskolatua sexuaren, adinaren eta heziketa-mailaren arabera. Euskadi 2014.</b>	<b>7</b>
<b>C1.2 taulak eta grafikoak: Eskolatzeta tasa bilakaera eskolatzeta derrigorrezkoa EZ den adin tartetan (&gt;1-5 urte eta 16-29 urte), Euskadin.</b>	<b>8</b>
<b>C1.3 taulak eta grafikoak: Eskolatzeta derrigorrezkoa EZ den eskolatzeta tasa sexuaren, adinaren eta heziketa-mailaren arabera. Euskadi, 2013-2014 ikasturtea.</b>	<b>9</b>
<b>C1.4 taula eta grafikoa: Eskolatzeta tasaren bilakaera eskolatzeta derrigorrezkoa EZ den 0-5 adin tartean, Autonomia Erkidegoetan.</b>	<b>10</b>
<b>C1.5 taula eta grafikoa: Eskolatzeta tasaren bilakaera eskolatzeta derrigorrezkoa EZ den 16-29 adin tartean, Autonomia Erkidegoetan.</b>	<b>11</b>
<b>C1.6 taula eta grafikoa: Eskolatzeta tasaren bilakaera eskolatzeta derrigorrezkoa ez den 0-5 adin tartean, Europar Batasuneko herrialdetan.</b>	<b>12</b>
<b>C1.7 taula eta grafikoa: Eskolatzeta tasaren bilakaera eskolatzeta derrigorrezkoa ez den 16-29 adin tartean, Europar Batasuneko herrialdetan.</b>	<b>13</b>
<b>C1.8 taulak eta grafikoak: 0 eta 29 urte bitarteko biztanleen eskolatzeta tasaren bilakaera guztira eta sexuaren arabera Europar Batasuneko herrialdeetan, Espainian eta Euskadin.</b>	<b>14</b>
<b>C1.9 taulak eta grafikoak: 0 eta 29 urte bitarteko biztanleen eskolatzeta tasaren bilakaera guztira eta sexuaren arabera Euskadin.</b>	<b>15</b>



### 0-29 URTE BITARTEKO BIZTANLE KOPURU ESKOLATUA, BIZTANLERIA OSOAREN 100 BIZTANLEKO

Europar Batasuneko herrialdeek ezarritako heziketa helburuen arteko bat da handitzea heziketara iristen den pertsona kopurua. Eta halako plangintza bati, bai antolakuntzari zein finantzaketari begira, ekin ahal izateko ezinbestekoa da herrialdeko populazio eskolatua eta eskola gabearen proportzioa ezagutzea.

Adierazle honek biltzen ditu 0 eta 29 urte bitarteko populazio eskolatuaren datuak, Euskadin, Autonomia Erkidegoetan eta Europar Batasuneko herrialdeetan, 2002 eta 2014 urteak bitartean, sexuaren, adinaren eta heziketa-mailaren arabera.

2014. urtean, 3 eta 16 urte bitarteko populazioa Euskadin ea bere osotasunean zegoen eskolatua, % 99ren inguruan; eta 2 urtekoak % 92,3an. 16 eta 17 urtetako populazioa, batez ere batxilergoan dago eskolatua, eta 19 eta 29 urte bitartekoa gehienbat unibertsitate ikasketetan, eta askoz ehuneko baxuagoetan, Goi Mailako Lanbide Heziketan. Gradu Ertaineko Lanbide Heziketan eskolatu gehien erakusten dituzten adinak dira, eskolatu kopuru handienetik txikienera, 18 urte, 19, 17 eta 20, hurrenez hurren.

Eskolatzea derrigorrezkoa ez den adin tartetan ere (0-5 urte eta 16-29) eskolatzetasen garapena, positiboa da adin guztietan, 2001-2002 ikasturtetik 2013-2014 ikasturterako bitarte guztian. Esan behar hala ere, alderantzira gertatzen dela adinaren arabera: 0-5 urte bitartean, zenbat eta adin handiagoa, haur eskolatu gehiago; aldiz, 16-29 urte bitartean zenbat eta adin handiagoa populazio eskolatu gutxiago.

Euskadin 2013-2014 ikasturtean Haur Hezkuntzan (0-5 urte) mutil gehiago dago eskolaturik neska baino, desberdintasunak txikiak diren arren, eta inoiz ez 2,5 puntu goitikoak. Derrigorrezko Hezkuntza ondoko Heziketan, Lanbide Heziketan eta HLPP, Hasierako Lanbide Prestakuntzako Programetan mutil gehiago dago eskolaturik neska baino, 0,1 eta 7,8 puntu arteko aldeez. Batxilergoan, 4 kasutan izan ezik, 0,1eko desberdintasunez, emakume gehiago dago eskolaturik gizonezko baino, eta baita Unibertsitate Ikasketetan ere, kasu 1ean izan ezik (25 urterekin 0,2 puntu gizon gehiago dago eskolaturik emakumezko baino).

Autonomia Erkidegoetako eskolatzetasen bilakaeran ikusi liteke 2002 eta 2012 urteak bitartean 0-5 urteko adin tartean erkidego guztietan igo dela eskolaturiko populazioaren ehunekoa, eta guztira % 11,1eko hazkuntza erakutsi du. 2012an Euskadi da adin hauetako eskolatzetasen handiena erakusten duen erkidegoa (% 74,9), atzetik dituela Madrilekoa (% 69,6) eta Andaluziakoa (% 67,0). 0-5 urte bitarteko eskolatzetasen txikiena erakusten duten erkidegoak dira berriz, Ceuta (% 48,2), Melilla (% 51,4) eta Extremadura (% 52,2).

Aldi berean, eta 16-29 urte bitarteko adin tartean ere eskolatzetasen bilakaerak gora egin du Autonomia Erkidegoetan, guztira % 8,1ean. 2012an eskolatzetasen altuena erakutsi duten erkidegoak izan dira Madrilekoa (% 47,7), Gaztela eta Leongoa (% 47,6) eta Euskadikoa (% 45,4). Eta eskolatzetasen txikiena izan duten erkidegoak

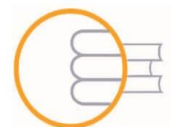


berriz, Balear Uharteak (% 26,5), Melilla (% 33,8) eta Ceuta (% 34,0).

Europar Batasuneko 27 herrialdeen kasuan, 2002-2012 bitarteko aldian eta 0-5 urte bitarteko adin tartean, eskolatzeko tasen bilakaera hainbat aldatzen da herrialde batzuei edo besteei begira. Eta Europar Batasun osoari begira, batez bestekoa positiboa den arren (% 6,4), ez da horrela gertatzen Estonian (% -9,3), Eslovakian (% -2,2), Txekiar Errepublikan (% -1,7) edota Frantzian (% -0,7). 2012. urtean eskolatzeko tasa handiena erakusten duten herrialdeak dira Euskadi (% 74,9), Espainia (% 64,4) eta Belgika (% 57,2); eta tasa baxuena erakusten duten herrialdeak berriz, Grezia (% 24,6), Kroazia (% 28,5) eta Finlandia (% 29,6).

Europar Batasuneko 27 herrialdeetako eskolatzeko tasen bilakaerak, 2002-2012 aldian, 16-29 urteak bitarteko adin tartean, % 4,1en hazkuntza izan du. Eta herrialde guztietan hazi da eskolatzeko tasa salbu Belgikan (% -9,5) eta Erresuma Batuan (% -5,0). 2012an adin tarte honetan eskolatzeko tasa handiena erakusten duten herrialdeak dira Danimarka (% 55,8), Finlandia (% 53,4) eta Lituania (% 53,4). Aldiz, tasa baxuena erakusten duten herrialdeen artean dira Zipre (% 25,7), Malta (% 26,3) eta Luxenburgoko (% 28,7).

2000-2012 aldian, 0-29 urte bitarteko adin tartean, Euskadiko eskolatzeko tasak Espainiako eskolatzeko tasen gainetik mantendu dira, hala nola Europar Batasuneko 27 herrialdeen eskolatzeko tasen gainetik ere 2005. urtetik aurrera. Adin tarte eta aldi beronetan ikusten da nola, bai Europar Batasunean zein Espainian, emakume gehiago dagoen eskolatuak gizonezko baino, nahiz eta desberdintasunak txikiak diren, ehuneko 1,0 eta 2,5 punturen artekoak. Euskadin ere Espainia eta Europar Batasunean izanikoaren antzekoa da portaera; nahiz 2011. urtetik aurrera joera aldatzen den eta gehiago diren eskolatutako gizonak emakumeak baino.



## C1.1 taula:

**0-29 urte bitarteko populazioa eta biztanle kopuru eskolatua sexuaren, adinaren eta heziketa-mailaren arabera. Euskadi 2014.**

	% Gizon eskolatuak	% Emakume eskolatuak	Biztanle eskolatua	Populazioa
Guztira (0-29)	70	69	412.633	593.647
< 1 urte	18	17	3.329	18.995
1 urte	44	42	8.867	20.502
2 urte	93	91	19.473	21.104
3 urte	100	98	21.140	21.353
4 urte	100	99	20.993	21.094
5 urte	100	99	21.585	21.732
6 urte	100	100	20.971	20.999
7 urte	100	99	20.615	20.688
8 urte	100	100	20.524	20.505
9 urte	100	100	20.593	20.579
10 urte	100	100	20.200	20.211
11 urte	100	100	19.271	19.264
12 urte	101	101	19.043	18.879
13 urte	100	100	18.681	18.686
14 urte	99	100	18.248	18.341
15 urte	99	99	17.264	17.475
16 urte	97	99	17.312	17.724
17 urte	97	96	16.762	17.401
18 urte	88	85	14.689	16.948
19 urte	82	81	13.834	16.931
20 urte	73	76	13.011	17.509
21 urte	64	68	11.792	17.901
22 urte	51	50	9.126	18.037
23 urte	39	34	6.733	18.470
24 urte	28	25	5.139	19.294
25 urte	20	17	3.761	20.493
26 urte	15	14	3.027	21.236
27 urte	11	10	2.463	22.688
28 urte	10	9	2.256	23.783
29 urte	8	8	1.931	24.825

Lehen Hezkuntza  
D.B.H.

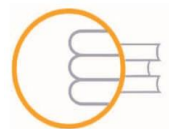
Iturria: EUSTAT. Adierazle demografikoak.



# C1

## Eskolatzeko adina (gaztea) duten biztanleen-proporzioa

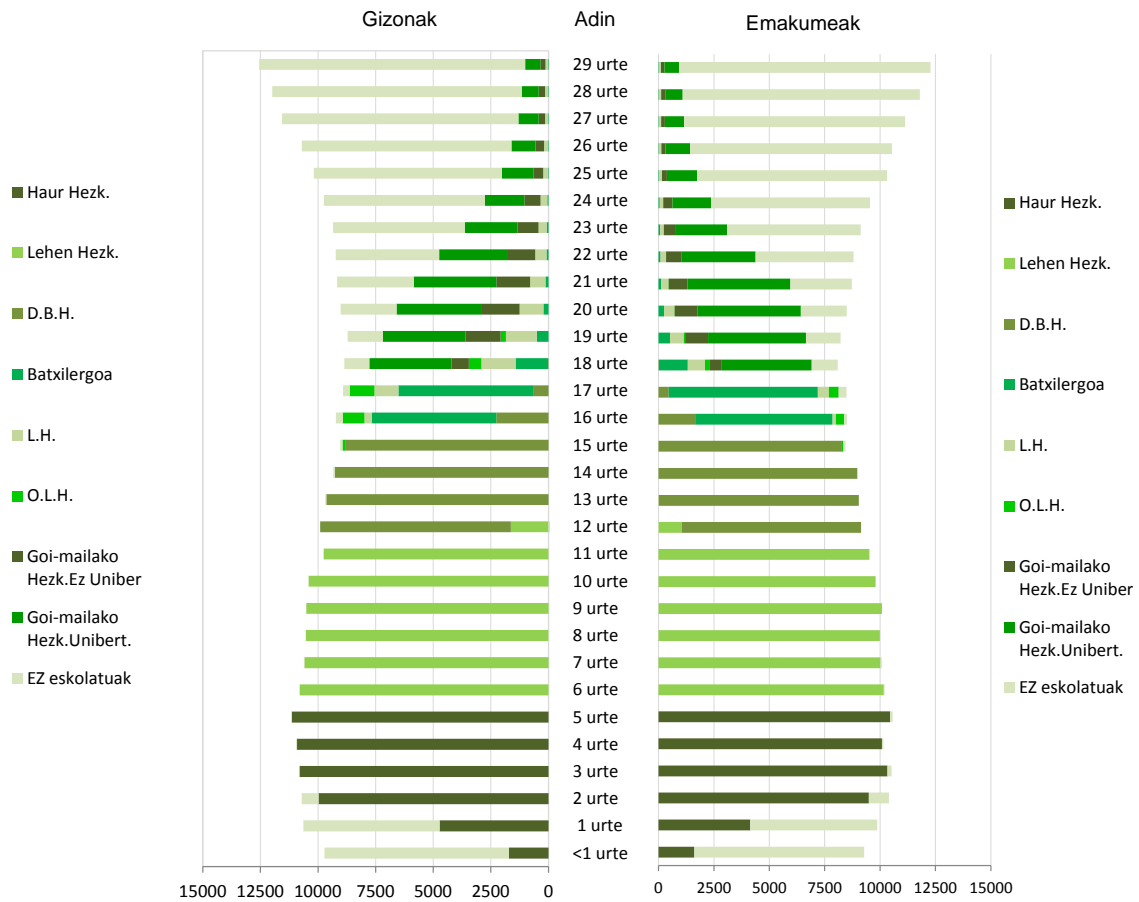
HEZKUNTZAKO  
ADIERAZLEEN  
EUSKAL SISTEMA



ISEI-IVEI

### C1.1 grafikoa:

0-29 urte bitarteko populazioa eta biztanle kopuru eskolatua sexuaren, adinaren eta heziketa-mailaren arabera. Euskadi 2014.



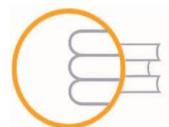
Iturria: EUSTAT. Adierazle demografikoak.



# C1

## Eskolatzeko adina (gaztea) duten biztanleen-proporzioa

HEZKUNTZAKO  
ADIERAZLEEN  
EUSKAL SISTEMA

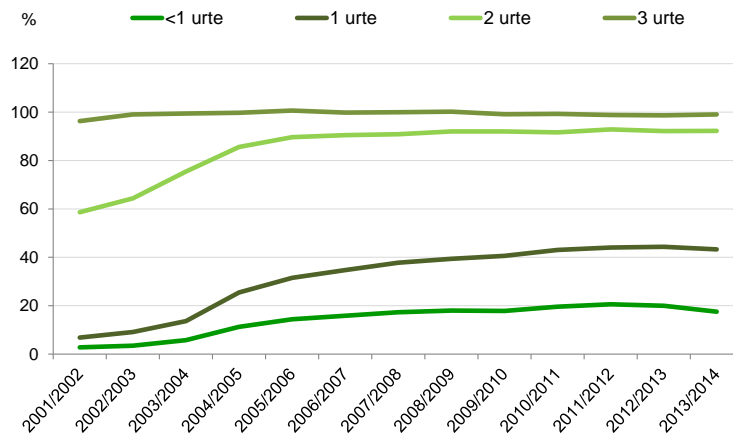


ISEI-IVEI

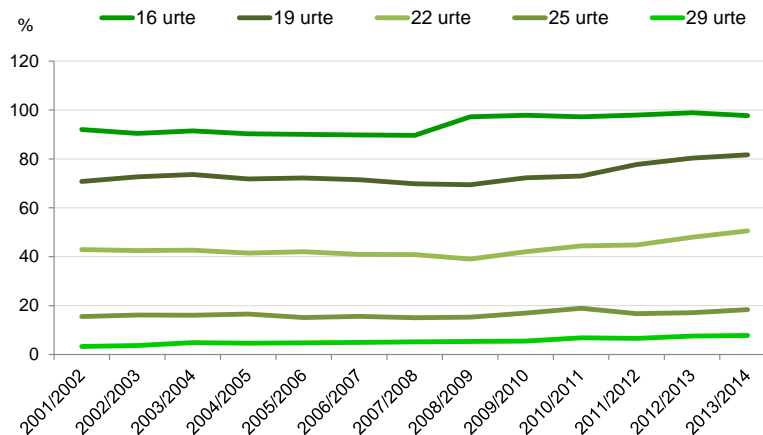
### C1.2 taulak eta grafikokoak:

**Eskolatzeta tasa bilakaera eskolatzeta derrigorrezkoa EZ den adin tartetan (>1-5 urte eta 16-29 urte), Euskadin.**

	2001/2002	2002/2003	2003/2004	2004/2005	2005/2006	2006/2007	2007/2008	2008/2009	2009/2010	2010/2011	2011/2012	2012/2013	2013/2014
<1 urte	2,8	3,5	5,8	11,3	14,4	15,9	17,3	18,0	17,8	19,6	20,6	20,0	17,5
1 urte	6,8	9,1	13,6	25,5	31,5	34,7	37,8	39,4	40,6	43,1	44,1	44,3	43,2
2 urte	58,6	64,4	75,4	85,6	89,6	90,5	90,9	92,0	92,0	91,6	92,8	92,2	92,3
3 urte	96,3	99,0	99,4	99,7	100,6	99,8	100,0	100,2	99,1	99,2	98,8	98,6	99,0
4 urte	96,5	99,6	99,7	100,3	100,4	100,7	100,0	100,3	99,8	99,7	99,6	99,3	99,5
5 urte	96,7	99,5	99,4	99,8	100,3	100,7	100,6	100,4	100,1	100,3	99,6	99,8	99,3



	2001/2002	2002/2003	2003/2004	2004/2005	2005/2006	2006/2007	2007/2008	2008/2009	2009/2010	2010/2011	2011/2012	2012/2013	2013/2014
16 urte	92,0	90,4	91,5	90,3	90,0	89,8	89,6	97,3	97,8	97,2	97,9	98,9	97,7
17 urte	86,8	85,8	85,5	85,7	85,4	84,0	84,4	87,8	95,3	95,7	95,6	96,2	96,3
18 urte	76,6	78,3	77,7	76,6	76,8	77,3	76,8	75,2	80,3	81,2	86,3	87,0	86,7
19 urte	70,8	72,7	73,6	71,8	72,2	71,5	69,9	69,5	72,3	73,0	77,7	80,4	81,7
20 urte	60,0	60,0	64,4	64,3	64,2	63,3	61,7	60,8	63,4	63,9	69,6	71,7	74,3
21 urte	52,0	53,1	50,7	53,7	53,0	52,0	50,0	48,8	52,6	52,8	54,4	62,2	65,9
22 urte	42,9	42,5	42,7	41,5	42,1	40,9	40,9	39,1	42,1	44,4	44,8	48,0	50,6
23 urte	33,2	34,1	32,2	32,8	31,4	31,5	31,9	30,2	31,6	33,0	34,2	36,2	36,5
24 urte	23,4	23,9	23,5	23,4	23,4	21,9	22,9	20,8	23,1	23,8	23,2	24,8	26,6
25 urte	15,5	16,1	16,1	16,5	15,2	15,6	15,1	15,3	16,9	18,9	16,7	17,1	18,4
26 urte	10,8	11,2	11,9	11,8	11,7	11,0	11,5	11,1	12,9	14,1	13,1	13,3	14,3
27 urte	7,4	7,7	8,3	8,7	8,6	8,4	8,3	8,5	8,9	10,5	10,4	10,8	10,9
28 urte	10,6	11,2	6,2	6,2	6,4	6,5	6,6	6,3	7,3	8,5	8,6	9,0	9,5
29 urte	3,3	3,7	4,9	4,6	4,8	4,9	5,2	5,3	5,5	6,9	6,6	7,5	7,8



Iturria: EUSTAT. Adierazle demografikoak.

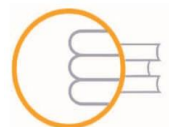




# C1

## Eskolatzeko adina (gaztea) duten biztanleen-proporzioa

HEZKUNTZAKO  
ADIERAZLEEN  
EUSKAL SISTEMA

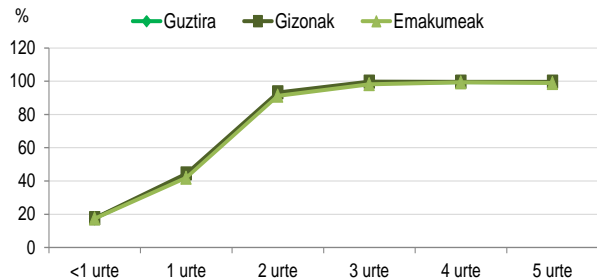


ISEI-IVEI

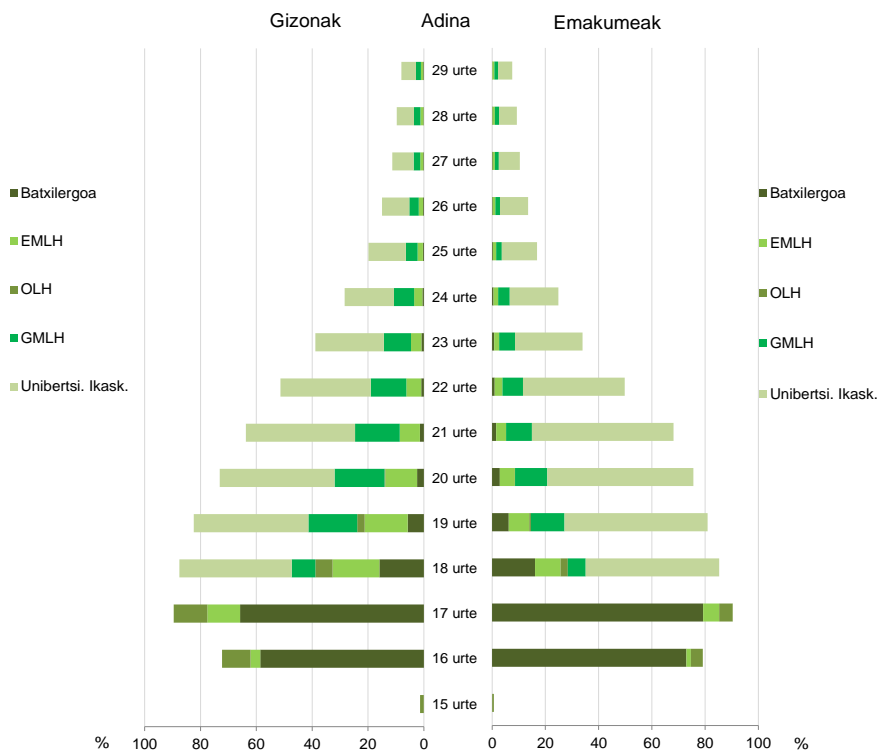
### C1.3 taulak eta grafikoak:

Eskolatzeta derrigorrezkoa EZ den eskolatzeta tasa sexuaren, adinaren eta heziketa-mailaren arabera. Euskadi, 2013-2014 ikasturtea.

Adina	Guztira	Gizonak	Emakumeak
<1 urte	17,5	17,6	17,4
1 urte	43,2	44,4	42,0
2 urte	92,3	93,3	91,3
3 urte	99,0	99,8	98,2
4 urte	99,5	99,7	99,3
5 urte	99,3	99,7	98,9



Adina	Guztira					Gizonak					Emakumeak					
	Batxilergoa	EMLH	OLH	GMLH	Uniberts. Ikask.	Batxilergoa	EMLH	OLH	GMLH	Uniberts. Ikask.	Batxilergoa	EMLH	OLH	GMLH	Uniberts. Ikask.	
15 urte	0,1		0,9			0,1		1,3			0,1		0,6			
16 urte	65,5	2,6	7,5			58,6	3,5	10,2			73,0	1,7	4,5			
17 urte	72,4	8,9	8,7		0,1	65,8	11,7	12,0		0,1	79,3	6,0	5,1		0,1	
18 urte	16,0	13,3	4,5	7,6		15,9	16,8	6,2	8,5	40,2	16,1	9,6	2,7	6,7	50,2	
19 urte	6,0	11,7	1,7	15,1		47,2	5,8	15,5	2,7	17,5	41,1	6,2	7,7	0,6	12,6	53,8
20 urte	2,7	8,6	0,2	15,1		47,8	2,4	11,4	0,3	17,9	41,2	2,9	5,6	0,1	12,1	54,8
21 urte	1,4	5,6		12,9		45,9	1,4	7,3		16,0	39,1	1,5	3,8		9,7	53,2
22 urte	1,0	4,1		10,3		35,2	1,0	5,3		12,7	32,4	1,0	2,9		7,7	38,2
23 urte	0,8	2,8		7,9		25,0	0,9	3,7		9,7	24,6	0,8	1,8		6,0	25,4
24 urte	0,5	2,3		5,8		18,0	0,5	3,0		7,2	17,6	0,6	1,7		4,4	18,3
25 urte	0,3	1,5		3,2		13,3	0,3	1,9		4,2	13,4	0,3	1,2		2,1	13,2
26 urte	0,2	1,2		2,6		10,2	0,3	1,5		3,4	9,8	0,2	1,0		1,8	10,5
27 urte	0,2	0,9		1,9		7,7	0,2	1,0		2,4	7,6	0,2	0,8		1,5	7,9
28 urte	0,2	1,0		2,0		6,4	0,2	1,0		2,4	6,1	0,1	0,9		1,6	6,7
29 urte	0,2	0,8		1,6		5,3	0,2	0,8		1,8	5,2	0,1	0,7		1,3	5,3



Iturria: EUSTAT. Adierazle demografikoak.



# C1

## Eskolatzeko adina (gaztea) duten biztanleen-proporzioa

HEZKUNTZAKO  
ADIERAZLEEN  
EUSKAL SISTEMA

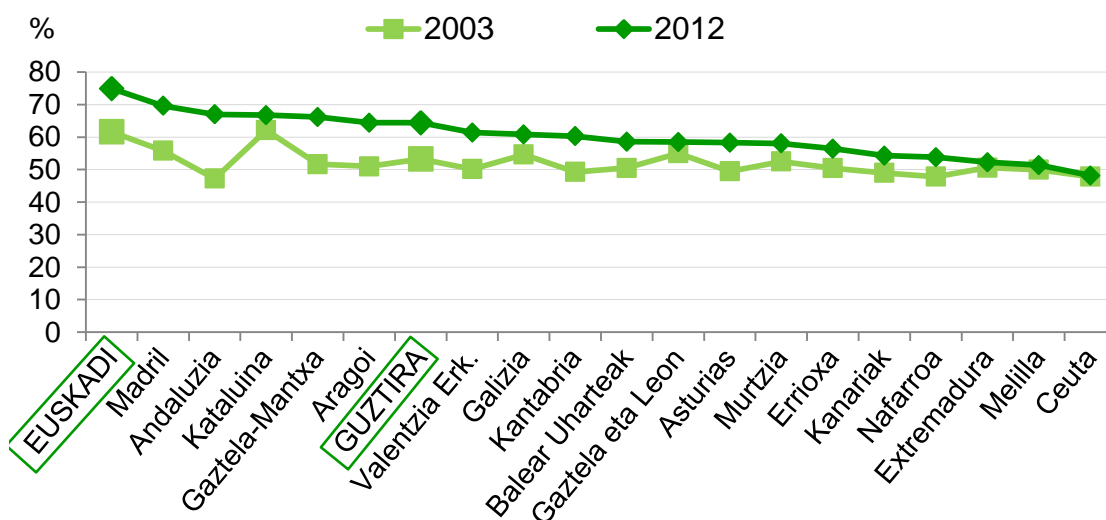


ISEI-IVEI

### C1.4 taula eta grafikoa:

**Eskolatzeko tasaren bilakaera eskolatzeko derrigorrezkoa EZ den 0-5 adin tartean, Autonomia Erkidegoetan.**

	2002	2003	2004	2005	2006	2007	2008	2009	2010	2011	2012
<b>Guztira</b>	52,7	53,3	54,1	55,0	55,6	56,3	57,6	59,9	61,1	62,7	64,4
Galizia	48,6	54,6	55,0	55,8	56,6	56,9	57,2	58,1	59,1	59,2	60,8
Asturias	49,8	49,5	49,7	49,9	51,9	52,7	53,5	54,2	54,9	56,2	58,3
Kantabria	49,5	49,3	50,1	50,8	51,7	54,6	56,7	57,7	57,6	58,6	60,3
<b>Euskadi</b>	60,6	61,6	63,8	68,3	70,8	72,1	73,1	73,6	73,8	74,4	74,9
Nafarroa	48,1	47,8	47,3	58,9	58,7	61,4	62,2	64,5	50,2	52,1	53,8
Errioxa	50,8	50,5	49,9	49,2	48,9	49,5	51,0	50,9	50,4	52,6	56,4
Aragoi	50,3	51,0	61,2	61,6	62,5	62,6	62,5	62,7	62,3	63,5	64,4
Madril Erk.	55,1	55,8	56,4	58,9	60,6	62,7	65,2	66,2	66,4	68,5	69,6
Gaztela eta Leon	54,8	55,1	55,1	55,2	55,3	55,3	55,6	55,4	55,9	56,3	58,5
Gaztela-Mantxa	51,5	51,7	51,8	51,5	51,1	50,8	50,5	49,8	64,2	65,0	66,2
Extremadura	50,7	50,6	51,0	51,0	51,3	51,5	51,6	51,1	51,2	51,4	52,2
Katalunia	62,3	62,1	62,1	62,0	62,0	62,0	63,4	63,9	64,4	65,0	66,7
Valentziako Erk.	50,4	50,2	50,9	51,4	51,3	52,3	54,1	55,9	56,1	58,9	61,4
Balear Uharteak	52,9	50,5	50,7	51,1	51,5	51,7	51,8	51,6	54,5	56,5	58,6
Andaluzia	46,2	47,2	48,3	48,7	48,7	49,2	50,8	60,0	62,3	64,6	67,0
Murtzia	52,3	52,5	53,1	53,1	55,0	56,2	56,5	55,7	57,3	58,2	58,0
Ceuta	0,0	47,8	48,6	47,4	47,7	50,0	51,2	51,4	50,5	50,4	48,2
Melilla	0,0	50,0	51,0	51,4	51,2	55,7	54,2	52,4	51,4	49,2	51,4
Kanariak	49,3	49,0	48,3	49,0	48,6	48,7	49,2	49,1	49,5	53,6	54,3



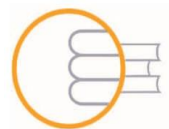
Iturria: EUROSTAT. Adierazle demografikoak.



# C1

## Eskolatzeko adina (gaztea) duten biztanleen-proporzioa

HEZKUNTZAKO  
ADIERAZLEEN  
EUSKAL SISTEMA

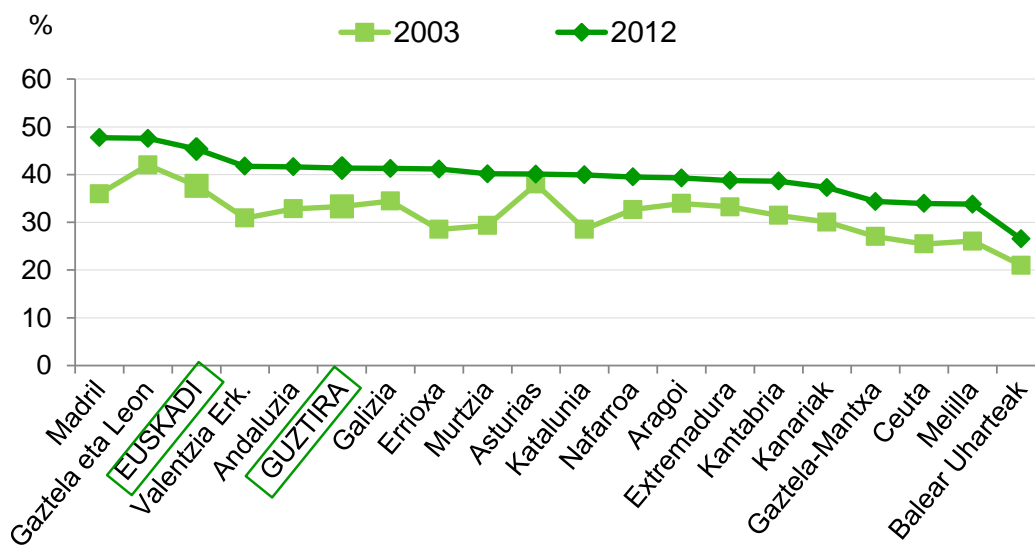


ISEI-IVEI

### C1.5 taula eta grafikoa:

**Eskolatzeko tasaren bilakaera eskolatzeko derrigorrezkoa EZ den 16-29 adin tartean, Autonomia Erkidegoetan.**

	2002	2003	2004	2005	2006	2007	2008	2009	2010	2011	2012
<b>Guztira</b>	34,3	33,3	33,5	33,6	33,4	33,3	33,2	34,0	37,1	39,5	41,4
Galizia	35,8	34,4	37,0	37,0	36,8	36,1	35,4	35,8	37,5	40,4	41,3
Asturias	39,5	38,0	36,9	37,7	36,5	35,4	34,8	34,2	36,3	38,6	40,1
Kantabria	32,9	31,4	31,0	31,2	31,3	31,0	30,2	31,3	32,7	37,0	38,6
<b>Euskadi</b>	38,2	37,7	38,0	39,0	39,3	39,9	39,9	40,4	44,3	44,9	45,4
Nafarroa	32,7	32,7	32,5	33,4	33,7	33,8	33,8	34,2	35,7	38,1	39,5
Errioxa	29,9	28,5	27,9	27,5	27,9	27,5	26,5	26,9	30,0	37,4	41,2
Aragoi	35,6	34,0	33,5	33,1	32,7	32,1	31,5	31,8	34,3	37,9	39,3
Madril Erk.	37,5	35,9	35,9	36,0	36,3	36,2	36,2	37,7	40,7	45,2	47,7
Gaztela eta Leon	43,9	42,0	41,6	41,6	41,0	40,8	41,6	41,2	43,7	46,3	47,6
Gaztela-Mantxa	28,8	27,0	25,2	27,8	27,4	27,2	26,1	26,7	29,5	31,5	34,3
Extremadura	32,7	33,2	33,6	36,0	35,0	36,2	33,6	34,7	37,5	38,3	38,8
Katalunia	29,0	28,5	28,5	29,0	28,5	28,8	29,4	30,9	33,4	37,2	39,9
Valentziako Erk.	31,3	30,9	31,1	31,1	30,7	30,3	30,7	32,1	36,1	39,8	41,7
Balear Uharteak	22,0	21,0	21,0	20,9	20,6	21,3	19,7	20,4	22,4	26,0	26,5
Andaluzia	33,7	32,8	33,1	32,5	32,6	32,8	32,0	32,6	36,6	39,9	41,6
Murtzia	30,3	29,3	30,1	29,5	29,1	28,9	28,9	30,8	34,4	37,0	40,2
Ceuta	0,0	25,5	26,7	29,2	29,7	29,1	28,9	28,3	31,2	33,9	34,0
Melilla	0,0	26,1	26,8	28,7	27,6	28,3	26,3	26,4	28,0	32,6	33,8
Kanariak	31,2	30,1	31,8	32,8	32,7	31,3	31,6	32,3	35,0	35,8	37,3



Iturria: EUROSTAT. Adierazle demografikoak.



# C1

## Eskolatzeko adina (gaztea) duten biztanleen-proporzioa

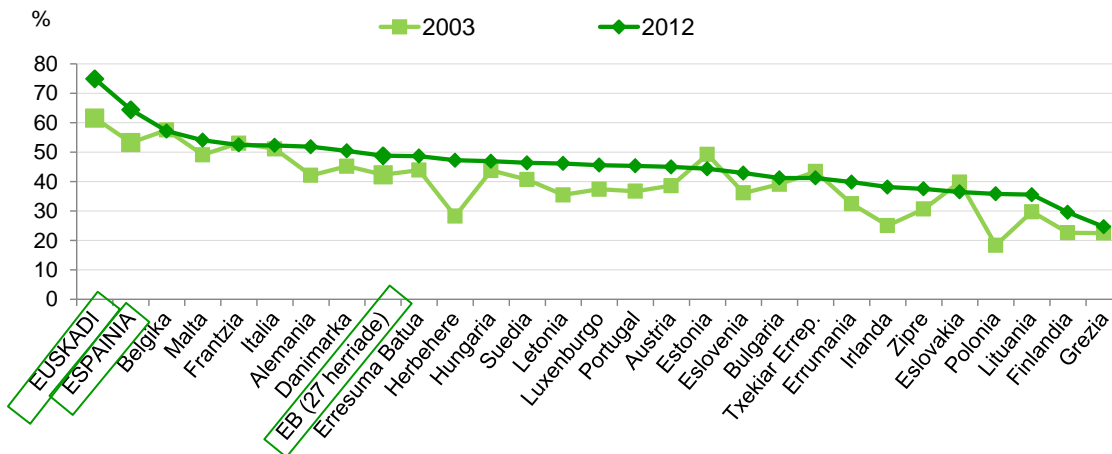
HEZKUNTZAKO  
ADIERAZLEEN  
EUSKAL SISTEMA



### C1.6 taula eta grafikoa:

**Eskolatzeko tasaren bilakaera eskolatzeko derrigorrezkoa ez den 0-5 adin tartean, Europar Batasuneko herrialdetan.**

	2002	2003	2004	2005	2006	2007	2008	2009	2010	2011	2012
EB (28 herrialde)	0,0	0,0	0,0	0,0	0,0	0,0	45,5	45,8	46,5	47,6	48,6
EB (27 herrialde)	42,4	42,4	42,7	44,0	44,9	45,3	45,7	45,9	46,6	47,7	48,8
Belgika	57,2	57,5	57,3	58,9	58,2	57,5	0,0	57,2	57,3	57,0	57,2
Bulgaria	38,2	39,1	39,0	38,5	37,9	38,1	38,8	39,4	39,6	40,6	41,2
Txekiar Errepublika	43,0	43,5	43,4	43,0	41,6	41,0	40,1	39,6	39,6	40,0	41,2
Danimarka	44,9	45,2	45,6	45,5	0,0	45,7	45,8	46,0	47,5	48,4	50,4
Alemania	42,5	42,2	41,7	42,5	49,2	50,0	50,9	51,0	51,2	51,4	51,9
Estonia	53,7	49,2	51,1	51,9	41,0	41,3	41,8	42,4	42,1	42,5	44,4
Irlanda	24,9	25,1	24,6	23,6	23,6	24,0	23,8	23,5	37,3	37,6	38,2
Grezia	22,9	22,6	22,2	22,6	22,9	22,1	22,8	0,0	23,9	24,8	24,6
<b>Espainia</b>	<b>52,7</b>	<b>53,3</b>	<b>54,1</b>	<b>55,0</b>	<b>55,6</b>	<b>56,3</b>	<b>57,6</b>	<b>59,9</b>	<b>61,1</b>	<b>62,7</b>	<b>64,4</b>
Frantzia	53,2	53,1	53,3	55,4	55,2	54,4	53,7	53,1	52,7	52,5	52,5
Kroazia	0,0	0,0	0,0	0,0	0,0	25,0	26,2	27,3	27,9	28,1	28,5
Italia	50,7	51,1	52,0	51,9	51,9	51,6	51,0	50,4	51,2	51,7	52,3
Zipre	31,3	30,7	31,3	32,5	38,5	38,1	39,3	38,1	38,0	37,8	37,6
Letonia	31,4	35,5	36,1	37,7	37,8	38,3	38,5	39,0	39,2	43,2	46,2
Lituania	27,8	29,8	30,9	31,0	32,2	32,7	34,2	35,5	34,6	34,7	35,6
Luxenburgo	42,0	37,4	37,1	43,8	44,1	43,5	43,9	44,5	44,9	44,4	45,6
Hungaria	44,1	43,8	43,6	43,7	43,9	43,6	43,0	43,3	43,7	45,9	46,9
Malta	48,7	49,1	49,6	47,9	48,4	48,6	48,5	46,5	48,5	41,9	54,1
Herbehere	32,1	28,3	28,6	29,3	29,7	34,3	34,8	34,5	33,9	33,3	47,3
Austria	38,7	38,7	38,4	38,2	38,5	39,1	40,6	42,1	43,5	43,7	45,0
Polonia	17,6	18,4	19,2	20,2	21,3	22,7	23,6	25,7	28,4	30,9	35,9
Portugal	0,0	36,7	37,6	38,7	39,4	40,6	41,1	42,9	43,9	44,8	45,4
Errumania	31,0	32,5	36,8	36,7	35,9	35,6	37,1	38,0	38,8	39,3	39,8
Eslovenia	35,8	36,2	38,7	38,1	39,0	38,9	39,9	39,4	40,0	40,8	42,9
Eslovakia	38,7	39,8	40,6	40,6	38,6	38,2	38,0	36,9	36,0	35,8	36,5
Finlandia	0,0	22,7	23,3	23,5	23,9	24,7	25,8	26,9	27,7	28,5	29,6
Suedia	39,2	40,7	42,2	42,3	0,0	48,3	44,6	45,0	45,6	45,9	46,4
Erresuma Batua	45,5	43,9	42,3	46,4	0,0	44,7	46,0	45,6	46,4	47,2	48,7
<b>Euskadi</b>	<b>60,6</b>	<b>61,6</b>	<b>63,8</b>	<b>68,3</b>	<b>70,8</b>	<b>72,1</b>	<b>73,1</b>	<b>73,6</b>	<b>73,8</b>	<b>74,4</b>	<b>74,9</b>



Iturria: EUROSTAT. Adierazle demografikoak.



# C1

## Eskolatzeko adina (gaztea) duten biztanleen-proportzioa

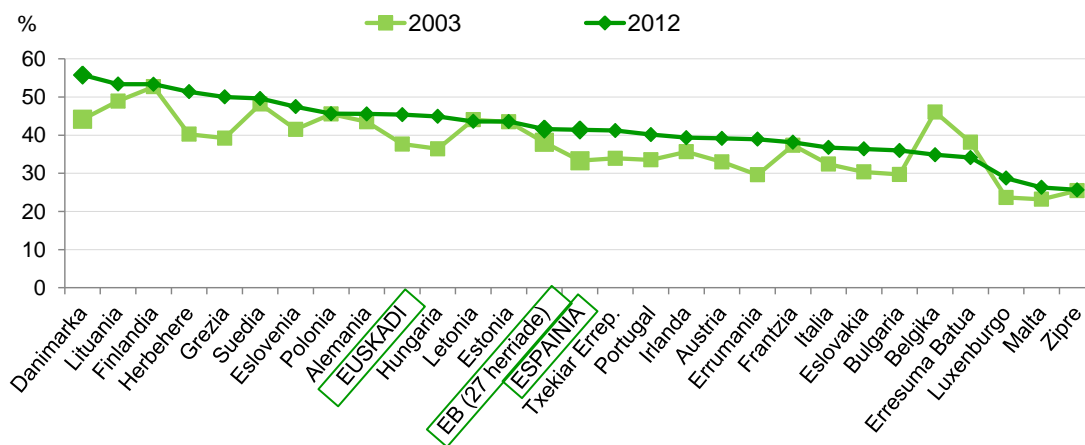
HEZKUNTZAKO  
ADIERAZLEEN  
EUSKAL SISTEMA



### C1.7 taula eta grafikoa:

**Eskolatzeko tasaren bilakaera eskolatzeko derrigorrezkoa ez den 16-29 adin tartean, Europar Batasuneko herrialdetan.**

	2002	2003	2004	2005	2006	2007	2008	2009	2010	2011	2012
EB (28 herrialde)	0,0	0,0	0,0	0,0	0,0	0,0	39,4	39,9	40,8	41,5	41,6
EB (27 herrialde)	37,5	38,1	39,0	39,7	39,2	39,3	39,4	39,9	40,9	41,5	41,6
Belgika	44,3	46,1	45,7	25,3	47,2	46,3	0,0	47,0	47,6	34,7	34,9
Bulgaria	27,4	29,7	31,1	32,7	33,7	35,0	35,0	35,2	36,2	36,7	36,0
Txekiar Errepublika	33,5	33,9	36,0	37,4	37,5	39,1	39,0	39,8	41,3	41,8	41,2
Danimarka	42,8	44,2	47,8	49,6	0,0	50,3	49,9	49,9	51,5	54,2	55,8
Alemania	42,7	43,5	44,3	44,8	44,9	45,0	44,6	45,2	45,6	45,9	45,6
Estonia	43,2	43,5	44,4	45,6	45,3	45,3	44,1	43,7	44,6	44,6	43,6
Irlanda	35,1	35,6	38,2	37,7	36,4	35,3	32,8	30,9	36,3	38,2	39,3
Grezia	39,1	39,2	40,9	40,3	44,8	37,1	39,1	0,0	48,0	48,9	50,0
Espainia	34,3	33,3	33,5	33,6	33,4	33,3	33,2	34,0	37,1	39,5	41,4
Frantzia	36,6	37,4	37,7	38,6	38,4	37,7	37,4	37,1	37,4	37,7	38,1
Kroazia	0,0	0,0	0,0	0,0	0,0	32,5	32,9	33,2	33,8	35,0	36,1
Italia	31,2	32,4	33,0	34,4	35,5	36,4	37,0	37,5	38,0	36,7	36,8
Zipre	22,7	25,5	26,7	25,6	25,0	25,3	26,2	27,9	27,5	27,1	25,7
Letonia	42,6	44,1	46,0	46,9	47,1	46,3	45,1	45,9	45,4	44,9	43,6
Lituania	45,5	48,9	51,4	53,5	54,6	54,7	55,3	55,9	55,5	55,6	53,4
Luxenburgo	23,1	23,6	23,9	22,0	25,4	22,7	26,3	23,1	23,7	28,9	28,7
Hungaria	35,0	36,4	38,1	39,3	40,0	40,7	41,2	41,5	42,5	43,1	44,9
Malta	21,1	23,2	24,7	26,8	25,6	26,5	17,9	28,2	28,9	32,6	26,3
Herbehere	39,2	40,3	41,5	42,1	43,8	44,9	45,7	46,0	46,9	47,7	51,4
Austria	32,5	33,0	34,5	35,1	36,1	36,3	37,1	37,6	38,8	38,8	39,2
Polonia	44,9	45,5	43,3	47,3	47,0	46,9	46,1	46,5	46,3	46,0	45,6
Portugal	0,0	33,5	33,9	33,6	33,0	34,0	37,4	39,4	39,9	40,3	40,1
Errumania	27,3	29,6	30,6	32,3	36,7	38,7	44,7	47,9	46,0	43,5	39,0
Eslovenia	40,4	41,5	42,2	43,6	43,9	44,5	47,8	21,4	21,2	47,0	47,5
Eslovakia	28,9	30,3	32,4	33,7	34,5	35,5	35,9	36,6	37,1	36,9	36,4
Finlandia	0,0	52,7	52,9	54,2	54,5	54,8	54,5	53,5	53,7	53,7	53,4
Suedia	47,0	48,1	49,7	50,8	0,0	50,1	48,9	49,8	51,1	50,8	49,6
Erresuma Batua	39,1	38,1	41,2	41,9	0,0	30,8	30,6	31,1	32,6	33,4	34,1
Euskadi	38,2	37,7	38,0	39,0	39,3	39,9	39,9	40,4	44,3	44,9	45,4



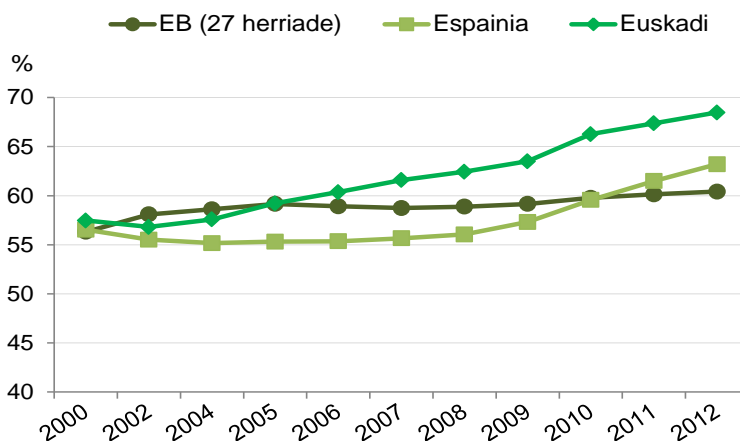
Iturria: EUROSTAT. Adierazle demografikoak.



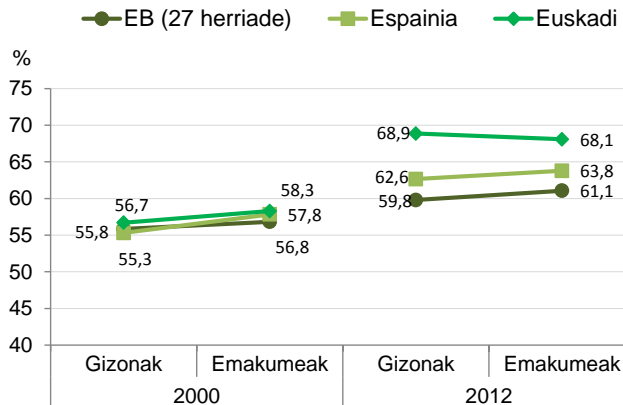
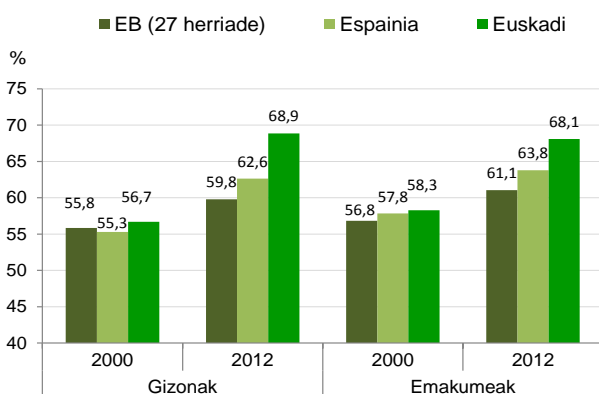
### C1.8 taulak eta grafikoak:

**0 eta 29 urte bitarteko biztanleen eskolatzeko tasaren bilakaera guztira eta sexuaren arabera Europar Batasuneko herrialdeetan, Espainian eta Euskadin.**

	2000	2002	2004	2005	2006	2007	2008	2009	2010	2011	2012
EB (27 herriade)	56,3	58,1	58,6	59,2	58,9	58,7	58,9	59,2	59,8	60,1	60,4
Espainia	56,5	55,5	55,2	55,3	55,4	55,7	56,0	57,3	59,6	61,5	63,2
Euskadi	57,5	56,8	57,6	59,2	60,4	61,6	62,4	63,5	66,3	67,4	68,5



	2000			2012		
	Guztira	Gizonak	Emakumeak	Guztira	Gizonak	Emakumeak
EB (27 herriade)	56,3	55,8	56,8	60,4	59,8	61,1
Espainia	56,5	55,3	57,8	63,2	62,6	63,8
Euskadi	57,5	56,7	58,3	68,5	68,9	68,1



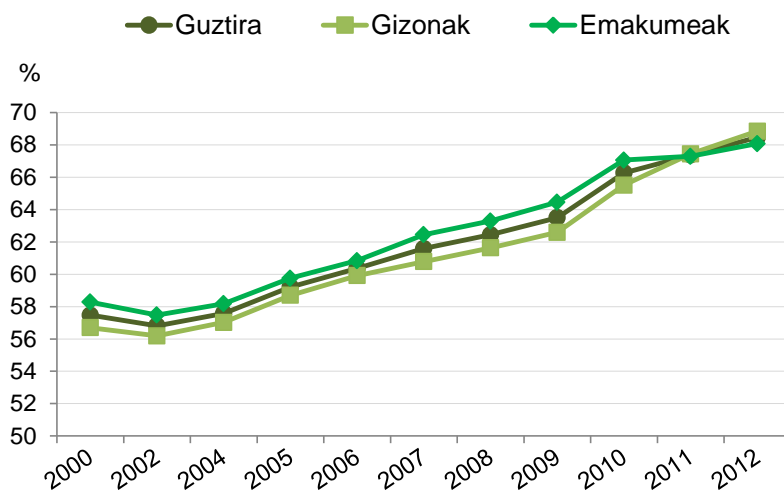
Iturria: EUROSTAT. Adierazle demografikoak.



### C1.9 taulak eta grafikoak:

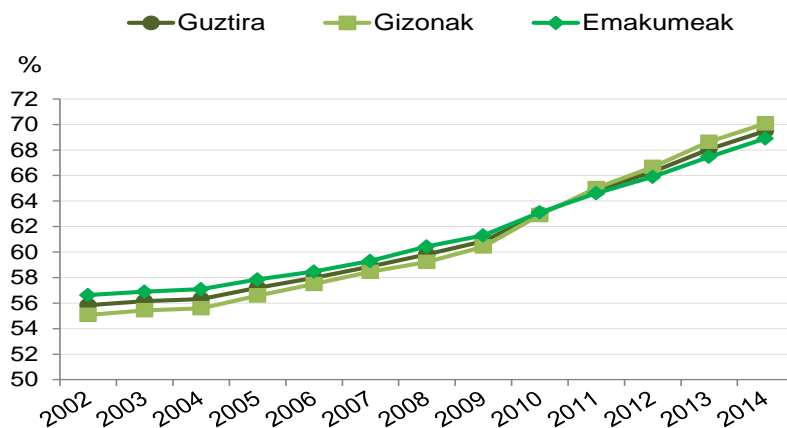
**0 eta 29 urte bitarteko biztanleen eskolatzeko tasaren bilakaera guztira eta sexuaren arabera Euskadin.**

	2000	2002	2004	2005	2006	2007	2008	2009	2010	2011	2012
Guztira	57,5	56,8	57,6	59,2	60,4	61,6	62,4	63,5	66,3	67,4	68,5
Gizonak	56,7	56,2	57,0	58,7	59,9	60,8	61,6	62,6	65,5	67,5	68,9
Emakumeak	58,3	57,5	58,2	59,8	60,8	62,5	63,3	64,5	67,1	67,3	68,1



Iturria: EUROSTAT.

	2002	2003	2004	2005	2006	2007	2008	2009	2010	2011	2012	2013	2014
Guztira	55,8	56,1	56,3	57,2	58,0	58,9	59,8	60,9	63,0	64,8	66,3	68,1	69,5
Gizonak	55,1	55,4	55,6	56,6	57,5	58,5	59,2	60,4	62,9	65,0	66,7	68,6	70,1
Emakumeak	56,6	56,9	57,1	57,9	58,5	59,3	60,4	61,3	63,1	64,6	65,9	67,5	68,9



Iturria: EUSTAT.