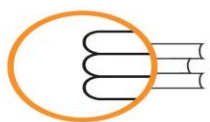


ISEI - IVEI

Rs1.2.1. NIVEL DE COMPETENCIAS CURRICULARES EN 4º CURSO DE EDUCACIÓN PRIMARIA: COMUNICACIÓN LINGÜÍSTICA EN EUSKARA.





ISEI•IVEI

IRAKAS-SISTEMA EBALUATU
ETA IKERTZEKO ERAKUNDEA
INSTITUTO VASCO DE EVALUACIÓN
E INVESTIGACIÓN EDUCATIVA

EUSKO JAURLARITZA



GOBIERNO VASCO

HEZKUNTZA SAILA

DEPARTAMENTO DE EDUCACIÓN

Edición: Diciembre 2016

Publicado por el © ISEI•IVEI

PUBLICADO POR EL ISEI•IVEI

Instituto Vasco de Evaluación e Investigación Educativa

Asturias 9, 3º - 48015 Bilbao

Tel.: 94 476 06 04 - Fax: 94 476 37 84

info@isei-ivei.net - www.isei-ivei.net

GRUPO DE TRABAJO

Araceli de Francisco

Inmaculada Tambo

José Ramón Ugarriza

M^ª Paz Martínez

COORDINADORA

M^ª Paz Martínez

ASESORAMIENTO TÉCNICO

José Luis Tranche

Eduardo Ubieta



Rs1.2.1

Nivel de competencia curricular en 4º curso de Educación Primaria: Euskara.

SISTEMA VASCO
DE INDICADORES
EDUCATIVOS



Introducción	4
Tabla y gráficos Rs1.2.1.1: Evolución del porcentaje de alumnado en los diferentes niveles de rendimiento en 4º de Educación Primaria (EP) en la <i>Competencia en comunicación lingüística en euskara</i>, total y por sexo.	6
Tabla y gráfico Rs1.2.1.2: Evolución de las puntuaciones directas obtenidas por el alumnado de 4º curso de Educación Primaria (EP) en la <i>Competencia en comunicación lingüística en euskara</i>, por estratos (modelo lingüístico y titularidad del centro).	7
Tabla y gráficos Rs1.2.1.3: Evolución de las puntuaciones directas obtenidas por el alumnado de 4º curso de Educación Primaria (EP) en las dimensiones <i>Comprensión escrita</i>, <i>Comprensión oral</i> y <i>Expresión escrita</i>, total y por sexo.	8
Tabla Rs1.2.1.4: Porcentaje de alumnado de 4º curso de Educación Primaria (EP) por niveles de rendimiento en la <i>Competencia en comunicación lingüística en euskara</i>, según las variables índice socioeconómico y cultural del alumnado, idoneidad en el curso, titularidad del centro, estudios del padre y de la madre, lugar de nacimiento y lengua familiar.	9
Gráfico Rs1.2.1.4: Porcentaje de alumnado de 4º curso de Educación Primaria (EP) por niveles de rendimiento en la <i>Competencia en comunicación lingüística en euskara</i>, según las variables índice socioeconómico y cultural del alumnado, idoneidad en el curso, titularidad del centro, estudios del padre y de la madre, lugar de nacimiento y lengua familiar. Año 2015.	10



Rs1.2.1

Nivel de competencia curricular en 4º curso de Educación Primaria: Euskara.

SISTEMA VASCO
DE INDICADORES
EDUCATIVOS



DATOS SOBRE EL NIVEL DE DESARROLLO DE LA COMPETENCIA EN COMUNICACIÓN LINGÜÍSTICA EN EUSKARA DEL ALUMNADO DE 4º DE EDUCACIÓN PRIMARIA (EP). EVALUACIÓN DIAGNÓSTICA 2009, 2010, 2011, 2013 y 2015¹.

Este indicador informa sobre el nivel de *Competencia en comunicación lingüística en euskara* del alumnado de 4º de Educación Primaria (EP). Los resultados son los obtenidos en las Evaluaciones de Diagnóstico de los años 2009, 2010, 2011, 2013 y 2015 en la Comunidad Autónoma de Euskadi (CAE). Se trata de evaluaciones donde se ha establecido una media de 250 puntos, 50 puntos de desviación típica y tres niveles de rendimiento (inicial, medio y avanzado).

Los resultados se analizan en relación con los aspectos siguientes: sexo del alumnado, dimensiones (comprensión oral, comprensión escrita y expresión escrita), modelos lingüísticos² y titularidad del centro³ (estratos), índice socioeconómico y cultural (ISEC), idoneidad en el curso (año de nacimiento y nivel educativo que cursa), nivel máximo de estudios del padre y de la madre, lugar de nacimiento y lengua familiar.

El porcentaje de alumnado en la *Competencia en comunicación lingüística en euskara* en la evaluación diagnóstica de 2015 ha sido, de mayor a menor nivel de rendimiento, del 38,2% en el nivel medio, del 36,1% en el nivel inicial y del 25,7% en el nivel avanzado. En los niveles avanzado y medio el porcentaje de chicas supera al de los chicos en 6,1 y 2,1 puntos, respectivamente. En el nivel inicial el porcentaje de chicos es 8,3 puntos más alto que el de las chicas. La evolución del porcentaje de alumnado entre 2009 y 2015 ha sido positiva en el nivel bajo (3,1 puntos) y en el nivel medio (1,6 puntos), y negativa en el nivel avanzado (4,8 puntos).

Al analizar las puntuaciones medias por estratos en 2015, se observa que la puntuación más alta corresponde a los Modelos D concertado (262) y D público (251). Por debajo de la puntuación media establecida, de mayor a menor puntuación, se encuentran los Modelos B concertado (238), B público (225), A concertado (216) y A público (192). Entre los años 2009 y 2015, la evolución de las puntuaciones medias del alumnado ha sido positiva en los modelos A público (30 puntos) y A concertado (20 puntos), pero siete u ocho puntos negativa en el resto de los estratos.

El análisis de la evolución en las tres dimensiones evaluadas en la *Competencia en comunicación lingüística en euskara* muestra que, en el periodo comprendido entre 2009 y 2015, tanto para los chicos como para las chicas, las puntuaciones del alumnado han empeorado en *Comprensión escrita* y han mejorado en *Comprensión oral*. Entre los años 2011 y 2015, tanto las chicas como los chicos, en *Comprensión escrita* del año 2011 al 2013 suben 6 y 7 puntos respectivamente y del año 2013 al 2015 bajan 20 puntos ambos, y en *Comprensión oral* ocurre a la inversa, bajan las puntuaciones en 2013 y en 2015 las chicas quedan a un punto de la puntuación de 2011 (263) y los chicos dos puntos por encima (256). En cuanto a la *Expresión escrita*, las diferencias por razón de sexo son mayores que en las otras dos dimensiones (por media las chicas

¹ Para más información: Evaluación Diagnóstica 2009, 2010, 2011, 2013 y 2015. Informe General. <http://www.isei-ivei.net/cast/pub/indexpub.htm>

² En la CAE existen tres modelos lingüísticos: A (lengua de instrucción castellano), B (lengua de instrucción euskara y castellano) y D (lengua de instrucción euskara).

³ En la CAE hay dos redes sostenidas con fondos públicos de titularidad pública y concertada..



Rs1.2.1

Nivel de competencia curricular en 4º curso de Educación Primaria: Euskara.

SISTEMA VASCO
DE INDICADORES
EDUCATIVOS



obtienen unos 14 puntos más que los chicos a lo largo del periodo 2009-2015). Sin embargo, entre 2009 y 2015 las puntuaciones son bastante estables, en el caso de las chicas 3 puntos de diferencia máxima y 2 puntos en el de los chicos. Las chicas de 2009 a 2015 bajan 2 puntos y los chicos suben también 2 puntos. En este período las chicas obtienen puntuaciones más altas que los chicos en las tres dimensiones.

En 2015, el perfil del alumnado que en mayor porcentaje se encuentra en los niveles medio y avanzado en la *Competencia en comunicación lingüística en euskara* es aquel que se encuentra en el curso adecuado a su edad (66,5%), es autóctono (65,1%), tiene un ISEC de nivel medio alto y alto (68,8%) y la lengua familiar es el euskara (81,1%). El perfil del alumnado con menor porcentaje en los niveles medio y avanzado es el del alumnado que ha repetido curso (28,6%), es emigrante (42,9%) y su ISEC es de nivel bajo (47,2%). Las características del alumnado vasco apenas han experimentado variaciones entre los años 2009 y 2015, salvo en cuanto al nivel de estudios de los padres, que ha aumentado el porcentaje de padres o madres que finalizan estudios superiores, y en cuanto a la lengua familiar, con un incremento del alumnado que utiliza el euskara como lengua preferente en el hogar.



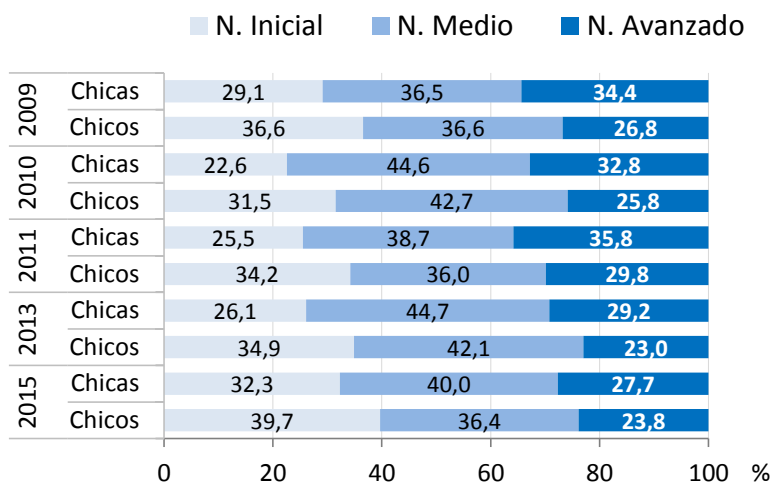
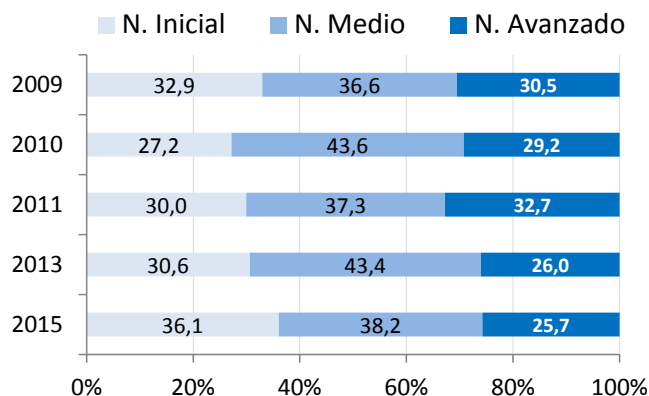
Rs1.2.1

Nivel de competencia curricular en 4º curso de Educación Primaria: Euskara.

Tabla y gráficos Rs1.2.1.1:

Evolución del porcentaje de alumnado en los diferentes niveles de rendimiento en 4º de Educación Primaria (EP) en la *Competencia en comunicación lingüística en euskara*, total y por sexo.

	Nivel de rendimiento INICIAL			Nivel de rendimiento MEDIO			Nivel de rendimiento AVANZADO		
	Total	Chicas	Chicos	Total	Chicas	Chicos	Total	Chicas	Chicos
2009	32,9	29,1	36,6	36,6	36,5	36,6	30,5	34,4	26,8
2010	27,2	22,6	31,5	43,6	44,6	42,7	29,2	32,8	25,8
2011	30,0	25,5	34,2	37,3	38,7	36,0	32,7	35,8	29,8
2013	30,6	26,1	34,9	43,4	44,7	42,1	26,0	29,2	23,0
2015	36,1	32,3	39,7	38,2	40,0	36,4	25,7	27,7	23,8



Fuente: IVEI-ISEI. Evaluación Diagnóstica 2009, 2010, 2011, 2013 y 2015.



Rs1.2.1

Nivel de competencia curricular en 4º curso de Educación Primaria: Euskara.

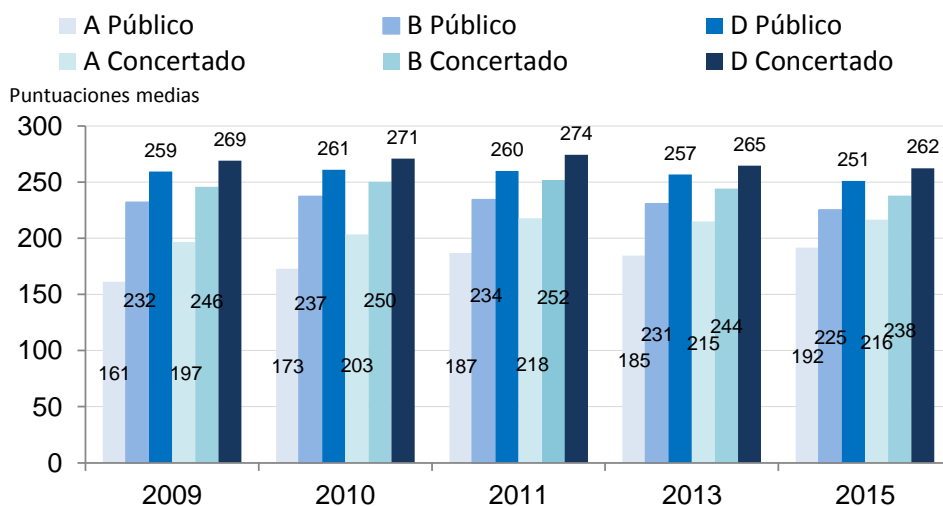
SISTEMA VASCO
DE INDICADORES
EDUCATIVOS



Tabla y gráfico Rs1.2.1.2:

Evolución de las puntuaciones directas obtenidas por el alumnado de 4º curso de Educación Primaria (EP) en la *Competencia en comunicación lingüística en euskara*, por estratos (modelo lingüístico y titularidad del centro).

	2009	2010	2011	2013	2015
A Público	161	173	187	185	192
B Público	232	237	234	231	225
D Público	259	261	260	257	251
A Concertado	197	203	218	215	216
B Concertado	246	250	252	244	238
D Concertado	269	271	274	265	262



Fuente: IVEI-ISEI. Evaluación Diagnóstica 2009, 2010, 2011, 2013 y 2015.



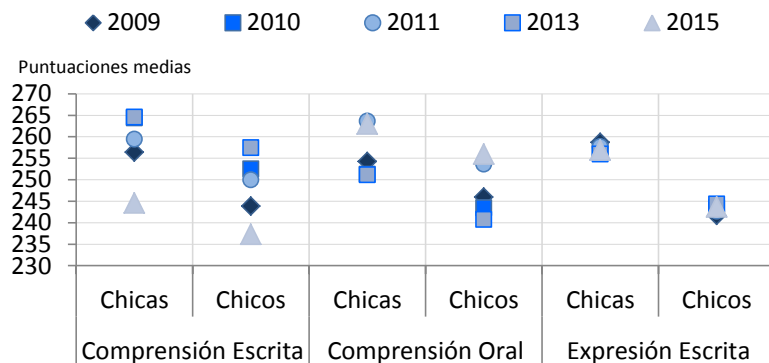
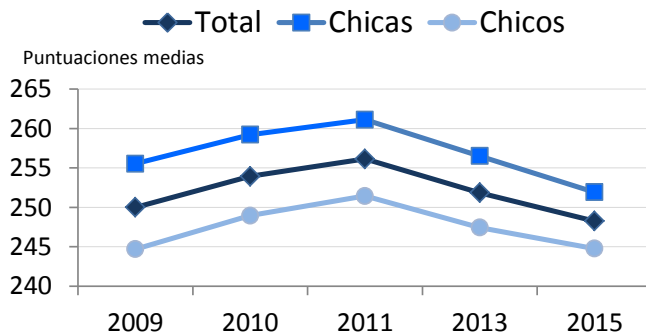
Rs1.2.1

Nivel de competencia curricular en 4º curso de Educación Primaria: Euskara.

Tabla y gráficos Rs1.2.1.3:

Evolución de las puntuaciones directas obtenidas por el alumnado de 4º curso de Educación Primaria (EP) en las dimensiones *Comprensión escrita*, *Comprensión oral* y *Expresión escrita*, total y por sexo.

		2009	2010	2011	2013	2015
Total	Total	250	254	256	252	248
	Chicas	256	259	261	257	252
	Chicos	245	249	251	247	245
<i>Comprensión Escrita</i>	Total	250	258	255	246	241
	Chicas	256	264	259	265	245
	Chicos	244	252	250	257	237
<i>Comprensión Oral</i>	Total	250	247	259	261	259
	Chicas	254	251	264	251	263
	Chicos	246	243	254	241	256
<i>Expresión Escrita</i>	Total	250	250	250	250	250
	Chicas	259	257	258	256	257
	Chicos	242	243	243	244	244



Fuente: IVEI-ISEI. Evaluación Diagnóstica 2009, 2010, 2011, 2013 y 2015.



Rs1.2.1

Nivel de competencia curricular en 4º curso de Educación Primaria: Euskara.

Tabla Rs1.2.1.4:

Porcentaje de alumnado de 4º curso de Educación Primaria (EP) por niveles de rendimiento en la *Competencia en comunicación lingüística en euskara*, según las variables índice socioeconómico y cultural del alumnado, idoneidad en el curso, titularidad del centro, estudios del padre y de la madre, lugar de nacimiento y lengua familiar.

		% de Alumnado					Nivel inicial	Nivel medio	Nivel avanzado
		2009	2010	2011	2013	2015	2015		
ISEC	Nivel bajo	14,6	15,8	14,7	16,7	15,8	52,8	33,1	14,1
	Nivel medio bajo	23,3	24,2	24,2	25,0	23,8	36,7	38,9	24,3
	Nivel medio alto	28,0	26,6	27,4	27,1	27,8	31,7	39,5	28,8
	Nivel alto	34,0	33,3	33,7	31,2	32,6	31,2	39,0	29,7
Idoneidad	Idoneidad	93,0	92,2	92,7	93,2	93,1	33,5	39,2	27,4
	NO idoneidad	7,0	7,8	7,3	6,8	6,9	71,4	25,1	3,5
Titularidad	Público	50,5	49,9	50,3	50,1	50,4	36,7	37,9	25,3
	Concertado	49,5	50,1	49,7	49,9	49,6	35,4	38,4	26,1
Estudios máximos del padre y de la madre	Est. Oblig. NO finalizados	3,3	3,0	3,7	3,6	3,5	70,5	22,2	7,3
	Est. Oblig. finalizados	13,0	12,6	14,4	14,1	12,6	52,8	34,6	12,6
	Bachillerato y CF	34,4	34,1	38,5	36,0	36,5	38,0	41,1	20,9
	Estudios superiores	41,0	41,4	43,4	46,2	47,5	26,7	38,4	35,0
Lugar de nacimiento	Autóctono	94,9	94,2	94,8	95,1	94,7	34,9	38,5	26,6
	Extranjero	5,1	5,8	5,2	4,9	5,3	57,1	32,6	10,4
Lengua familiar*	Euskara	18,0	26,1	23,6	25,3	26,3	18,9	38,6	42,5
	NO euskara	81,0	69,8	76,4	74,1	73,7	42,1	38,1	19,8

*Los años 2009 y 2010 hay un pequeño porcentaje de alumnado que no respondió a la pregunta sobre la lengua familiar.

Fuente: IVEI-ISEI. Evaluación Diagnóstica 2009, 2010, 2011, 2013 y 2015.

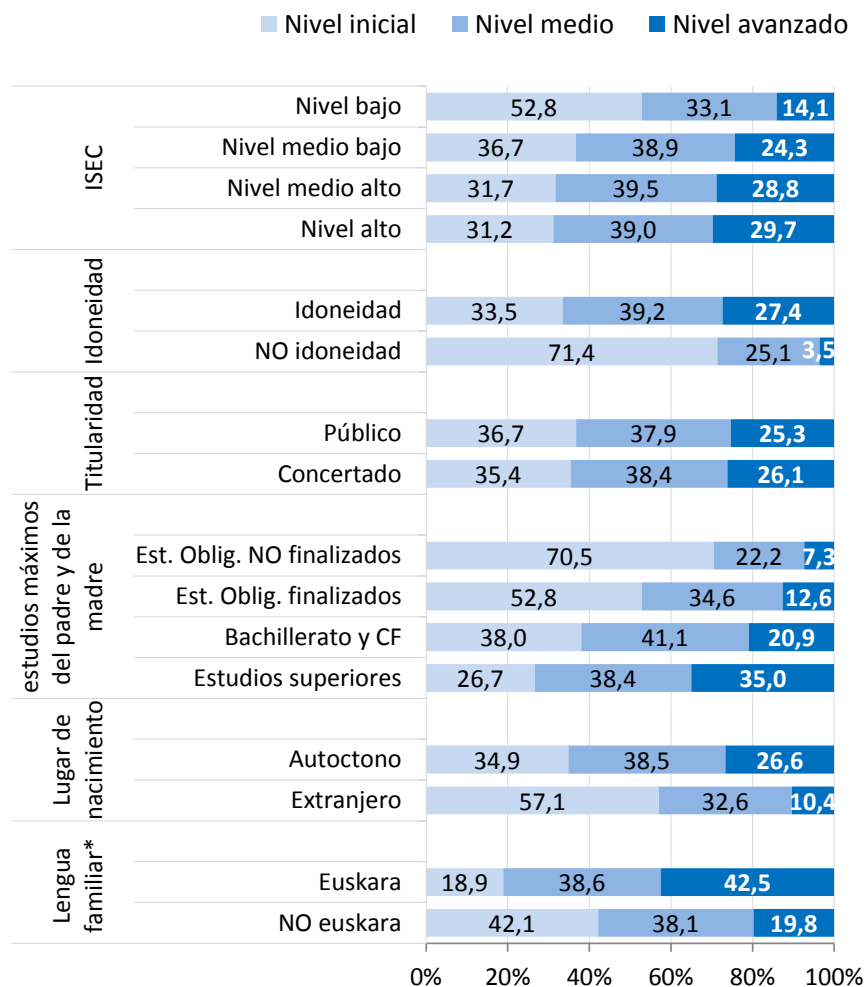


Rs1.2.1

Nivel de competencia curricular en 4º curso de Educación Primaria: Euskara.

Gráfico Rs1.2.1.4:

Porcentaje de alumnado de 4º curso de Educación Primaria (EP) por niveles de rendimiento en la *Competencia en comunicación lingüística en euskara*, según las variables índice socioeconómico y cultural del alumnado, idoneidad en el curso, titularidad del centro, estudios del padre y de la madre, lugar de nacimiento y lengua familiar. Año 2015.



Fuente: IVEI-ISEI. Evaluación Diagnóstica 2015.