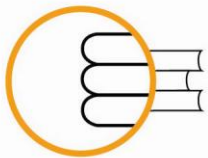




ISEI - IVEI

**C3. BIZTANLERIA ETA JARDUERA
EKONOMIKOAREN ARTEKO LOTURA**





ISEI-IVEI

IRAKAS-SISTEMA EBALUATU
ETA IKERTZEKO ERAKUNDEA
INSTITUTO VASCO DE EVALUACIÓN
E INVESTIGACIÓN EDUCATIVA

EUSKO JAURLARITZA



GOBIERNO VASCO

HEZKUNTZA, HIZKUNTZA POLITIKA
ETA KULTURA SAILA

DEPARTAMENTO DE EDUCACION,
POLÍTICA LINGÜÍSTICA Y CULTURA

Edizioa: 2013ko abendua

© ISEI-IVEI-k argitaratua

ISEI-IVEI-K ARGITARATUA

Irakas-sistema Ebaluatu eta Ikertzeko Erakundea
Asturias 9, 3.a - 48015 Bilbo
Tel.: 94 476 06 04 - Fax: 94 476 37 84
info@isei-ivei.net - www.isei-ivei.net

LAN TALDEA

Araceli de Francisco
M^a Paz Martínez

KOORDINATZAILEA

Paz Martínez

AHOLKULARITZA TEKNIKOA

Eduardo Ubieta



Sarrera	4
C3.1 taula eta grafikoa: 16 urteko eta gehiagoko biztanleen jarduera, enplegu eta langabezia tasen bilakaera, sexuaren arabera. Euskadin.	7
C3.2 taula eta grafikoa: 16 urteko eta gehiagoko biztanleen enplegu-tasaren bilakaera eskolatze-mailaren eta sexuaren arabera. Urteko batez bestekoa ehunekotan. Euskadi.	8
C3.3 taula eta grafikoa: 16 urteko eta gehiagoko biztanleen enplegu-tasaren eta langabezia tasaren bilakaera, guztizkoa eta adin-tartearen arabera. Ehunekoetan. Euskadin.	9
C3.4 taula eta grafikoa: 16 urteko eta gehiagoko biztanleen jarduera, enplegu eta langabezia tasen bilakaera autonomia erkidegoaren arabera. Ehunekoetan.	10
C3.5 taula eta grafikoa: 16 urteko eta gehiagoko biztanleriaren artean, gizonezkoen eta emakumezkoen arteko aldeak enplegu eta langabezia tasan, autonomia erkidegoaren arabera (ehunekotan). 2012 urtea.	11
C3.6 taula eta grafikoa: Jarduera eta langabezia tasak 16 urteko eta gehiagoko biztanlerian, adin-tartearen eta autonomia erkidegoaren arabera. Ehunekoetan. 2012 urtea.	12
C3.7 taula eta grafikoa: Pertsona aktiboen, landunen eta langabeen ehunekoak, bukatutako ikasketa mailaren arabera eta autonomia erkidegoaren arabera. Biztanleria osoaren ehunekotan, autonomia erkidego bakoitzeko. 2012 urtea.	13
C3.8 taula: Jarduera, enplegu eta langabezia tasen bilakaera 15 urteko eta gehiagoko biztanlerian Europar Batasuneko herrialdeetan. Ehunekoetan.	14
C3.9 taula: Jarduera, enplegu eta langabezia tasak 15 urteko eta gehiagoko biztanlerian, sexuaren arabera, Europar Batasuneko 27 herrialdeetan. Ehunekoetan. 2012 urtea.	16



BIZTANLERIA EZ-AKTIBOTZAT¹ ETA AKTIBOTZAT² JOTZEN DEN 16 URTETIK GORAKO BIZTANLERIAREN EHUNEKOA, BAITA AZKEN HORREN BARRUAN DAUDEN LANDUNEN ETA LANGABEEN EHUNEKOA.

Biztanleriaren jarduera ekonomikoa herrialde bateko ongizate sozio-ekonomikoaren aldagaririk garrantzitsuenetakoa da. Adierazle honek biztanleriaren lan-egoera hezkuntzaren beste testuinguru-faktore bat bezala deskribatzen du, batez ere, eskolatzeko prozesuan aurrera jarraitzeko ala uzteko erabaki pertsonalak baldintzatzen dituelako. Horrez gain, hezkuntza sisteman jasotako prestakuntzak ondorengo lan-egoerei eragingo die.

Euskal Autonomia Erkidegoko (EAE) 16 urteko edo gehiagoko biztanleen artean, 2000-2012 aldian jarduera-tasak³ gorabeherak izan ditu % 55ean geratu arte; okupazio tasa⁴ 2,1 puntu igo da, eta langabezia tasa⁵ 1,6 puntu jaitsi da. Aldi horretan okupazio tasarik altuena (%53,3) 2008an izan zen, eta langabezia tasarik apalena (%3,3) 2007an izan zen.

Aldi horretan, jarduera tasa eta okupazio tasa gizonetzkoen artean jaitsi egin ziren (4,8 puntu eta 6,1 puntu hurrenez hurren), eta langabezia tasa 3 puntu igo zen. Emakumezkoen kasuan, jarduera tasa (7,4 puntu) eta okupazio tasa (9,9 puntu) igo ziren, baina langabezia tasa 8,2 puntu jaitsi zen. Aipatu behar da, baita ere, 2009tik aurrera langabezia tasa emakumezkoen artean gizonetzkoen artean baino puntu bat txikiagoa izan dela.

Euskadin, 2005-2012 aldian, lehen mailako eta maila ertaineko ikasketak dituzten pertsonen artean okupazio tasa, hurrenez hurren, 10,3 eta 7,8 puntu jaitsi zen, goi mailako ikasketak dituzten pertsonen artean tasa mantendu zen arren.

¹ *Biztanleria ez-aktiboa*. Erreferentzia-datan ondorengo egoeretako batean dauden biztanleek osatzen dute:
-Erretiro, aurretiko erretiro, alarguntza, lanerako ezintasun iraunkorra edo baliaezintasun pentsioa jasotzen dutenak.
-Edozein motako irakaskuntza jasotzen dutenak (hautzaindegietan, akademietan enpresetan... barne).
-Etxeko lanak egiten edo partekatzen dituztenak.
-Oinarritzko jardueretarako laguntza behar dutenak (garbitzeko, janzteko, mugitzeko...)
-Borondatezko gizarte-lanak egiten dituztenak.
-Bestelako ez-aktiboak (eskolatu gabeko adingabeak, oposizioak, errentadunak eta abar)

² *Biztanleria aktiboa*. Erreferentzia-datan ondasunen edo zerbitzuen produkzioan diharduten 16 urteko edo gehiagoko biztanleek (landunek) osatzen dute edo lan ordaindua aurkitzeko prest daudenek (langabeek).

³ *Jarduera tasa*. Talde bateko jarduera tasa talde horretako pertsona ez-aktiboen proportzioari deitzen zaio. Erroldetan biztanleria osoa kontuan harturik ere kalkulatu ohi da. Ehunekoetan adierazten da. Biztanleria Jardueraren Arabera (BJA) inkestan 16 urteko edo gehiagoko biztanleria hartzen da kontuan (betetako urteak). Eurostaten 16-64 urte bitarteko populazioa hartzen da kontuan (betetako urteak).

⁴ *Okupazio tasa* (enplegua). Talde bateko okupazio tasa adin horretako biztanle guztien artean persona landunen ehunekoari deitzen zaio. Ehunekoetan adierazi ohi da. Biztanleria Jardueraren Arabera (BJA) inkestan tasa bi adin-tarteren arabera kalkulatu da: 16-64 urte bitarteko biztanleriarekin (betetako urteak), Eustatek erabiltzen duen definizioarekin konparatu daitekeena, eta 16 urteko edo gehiagoko biztanleriarekin (betetako urteak).

⁵ *Langabezia tasa*. Talde bateko langabezia tasa taldean langabezia dauden pertsona aktiboen ehunekoari deitzen zaio.



Aldi horretan, lehen mailako eta maila ertaineko ikasketak dituzten pertsonen artean okupazio tasa emakumezkoen artean gizonezkoen artean baino txikiagoa izan da beti, baina goi mailako ikasketak dituztenen artean aldeak askoz txikiagoak izan dira. 2012an emakumezkoen okupazio tasa gizonezkoena baino 1 puntu handiagoa izan da.

Adin tarteei dagokienez, 2000-2012 aldi osoan okupazio tasarik handiena izan zuen tartea 25-44 urtekoa izan zen. Langabezia tasarik txikienak 45 urtetik gorako tartean izan ziren, eta tasarik handienak, 16-24 urteko tartean.

Autonomia erkidegoei dagokienez, Euskadin jarduera tasa batez bestekoa baino 2 puntu inguru txikiagoa izan zen 2007-2012 aldian. Okupazio tasa Espainiako batez bestekoa baino handiagoa izan zen, eta urteak aurrera joan ahala aldea hazten joan da. Langabezia tasa Espainiako batez bestekoa baino txikiagoa izan da, eta aldea kasu horretan ere handitzen joan da. 2012an okupazio tasarik handienetan Euskadi (%48,8) laugarren tokian izan zen, Madril (%52,0), Balear Uharteak (%51,2) eta Nafarroaren (%50,4) atzetik. Okupazio tasarik apalenak Ceuta⁶ (%35,1) eta Extremaduran (%37,1) izan ziren. Langabezia tasari dagokionez, 2012an tasarik txikiena Euskadin (%14,9) izan zen, eta gero Nafarroan (%16,2), Kantabrian (%17,7) eta Madrilen (%19,0). Langabezia tasarik handienak Ceuta (%38,5), Andaluzian (%34,6) eta Kanariar Uharteetan eta Extremaduran (%33,0 bietan) izan ziren.

Sexuaren aldagaia aztertzen badugu, 2012an emakumezko eta gizonezko gehiago zeuden okupazio egoeran langabezia egoeran baino, Andaluzian, Extremaduran eta Ceuta eta Melillan izan ezik, erkidego horietan emakume langabeak landunak baino gehiago baitziren. Gizonezko landun emakumezko landun baino gehiago zeuden kasu guztietan, eta, sei erkidegotan izan ezik, langabezia zeuden emakumezkoen ehunekoa gizonezkoena baino handiagoa zen. Euskadin gizonezko eta emakumezko landunen ehunekoa batez bestekoa baino handiagoa zen. Langabezia tasa, berriz, batez bestekoa baino txikiagoa zen, bai gizonezkoen kasuan baita emakumezkoen ere. Euskadi urte hartan, sexuen arteko aldeari dagokionez, batez bestekoan zegoen, bai langabezia tasan baita okupazio tasan ere.

2012ko datuak adin tarteen arabera eta autonomia erkidegoaren arabera aztertzen baditugu, finkatutako lau adin tartetean jarduera tasarik altuena 25-54 urteko tartean izan zela ikus dezakegu. Euskadiko tasa adin tarte horretan bakarrik izan zen batez bestekoa baino handiagoa. Langabezia tasari dagokionez, ehunekorik handiena 16-19 urteko tartean izan zen. Langabezia tasan Euskadi batez bestekoaren azpitik izan zen lau adin tartetean.

Ikasketa maila kontuan izanik, 2012an autonomia erkidego guztietan ikus daiteke jarduera tasarik eta okupazio tasarik txikienak lehen mailako ikasketak zituzten pertsonen artean izan zirela. Okupazio tasarik handiena erdiko mailako ikasketak

⁶ Ceuta eta Melillako emaitzak arreta handiz interpretatu behar dira, laginketa-errore handiak izan ditzaketelako.



C3

Biztanleria eta jarduera ekonomikoaren arteko lotura

HEZKUNTZAKO
ADIERAZLEEN
EUSKAL SISTEMA



zituzten pertsonen artean izan zen erkidego guztietan, Euskadin eta Madrilen izan ezik, erkidego horietan tasarik altuena goi mailako ikasketak zituzten pertsonen artean izan baitzen. Lehen mailako eta erdiko mailako ikasketak zituzten biztanleen artean langabezia tasa okupazio tasa baino handiagoa izan zen, eta 12 puntu inguru apalagoa goi mailako ikasketak zituzten biztanleen kasuan.

Europar Batasunaren esparruan eta 2005-2012 aldian, jarduera tasa Euskadin ez zen aldatu, baina Espainiakoa eta EBko 27 herrialdeetako batez bestekoa igo egin ziren. Hala ere, langabezia tasa Euskadin eta Espainian jaitsi egin zen, baina EBko 27 herrialdeetako batez bestekoa mantendu egin zen. Langabezia tasa igo egin zen Euskadin (6,4 puntu), Espainian (15,8 puntu) eta EBko 27 herrialdeetan (1,5 puntu batez beste). Ikus daitekeenez, EBko 27 herrialdeetan langabezia tasaren igoera Euskadin baino txikiagoa izan zen eta Espainian baino askoz txikiagoa.

EBko herrialdeetako egoera sexuaren aldagaia kontuan izanik aztertzen badugu, aipatu behar da jarduera tasa eta okupazio tasa gizonezkoen kasuan handiagoak direla Euskadin, Espainian eta EBko 27 herrialdeetan. 2012. urtean langabezia tasaren egoera bestelakoa izan zen: Euskadin langabezia tasa handiagoa izan zen gizonezkoen kasuan emakumezkoen kasuan baino, Espainian handiagoa izan zen emakumezkoen kasuan gizonezkoen kasuan baino, eta EBko 27 herrialdeetan batez beste langabezia tasa ia berdina izan zen gizonezkoen kasuan eta emakumezkoen kasuan.



C3

Biztanleria eta jarduera ekonomikoaren arteko lotura

HEZKUNTZAKO
ADIERAZLEEN
EUSKAL SISTEMA



C3.1 taula eta grafikoa:

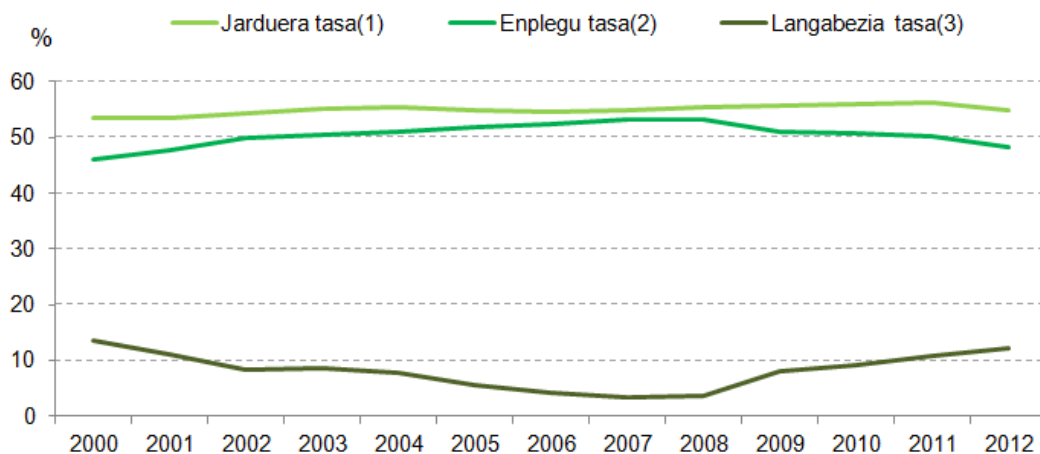
16 urteko eta gehiagoko biztanleen jarduera, enplegu eta langabezia tasen bilakaera, sexuaren arabera. Euskadin.

Urtea	Jarduera tasa ⁽¹⁾			Enplegu tasa ⁽²⁾			Langabezia tasa ⁽³⁾		
	Guztira	Gizonezkoak	Emakumezkoak	Guztira	Gizonezkoak	Emakumezkoak	Guztira	Gizonezkoak	Emakumezkoak
2000	53,5	65,9	41,7	46,2	59,6	33,4	13,7	9,5	19,9
2001	53,6	65,7	42,2	47,7	60,7	35,3	11,1	7,5	16,5
2002	54,3	66,1	43,1	49,8	62,4	37,9	8,3	5,7	12,1
2003	55,1	66,3	44,6	50,4	62,0	39,5	8,6	6,5	11,5
2004	55,5	65,9	45,6	51,1	61,6	41,3	7,8	6,5	9,5
2005	54,9	65,3	45,0	51,8	62,3	41,9	5,7	4,7	7,0
2006	54,7	64,6	45,4	52,5	62,2	43,3	4,1	3,7	4,5
2007	54,9	65,1	45,2	53,1	63,1	43,5	3,3	3,0	3,6
2008	55,3	64,5	46,7	53,3	62,3	44,7	3,8	3,4	4,2
2009	55,6	64,0	47,6	51,0	58,6	43,9	8,1	8,4	7,8
2010	55,9	64,0	48,3	50,8	57,8	44,2	9,2	9,6	8,6
2011	56,2	63,2	49,5	50,1	56,1	44,3	10,8	11,3	10,3
2012	54,9	61,1	49,1	48,3	53,5	43,3	12,1	12,5	11,7

(1) Jarduera tasa talde jakin batean, biztanle aktiboen proportzioa da. Ehunekotan adierazten da.

(2) Enplegu tasa adin horietako pertsona guztiak kontuan hartuta landunak direnen kopuruari esaten zaio.

(3) Langabezia tasa talde jakin batean langabezia dagoen biztanle aktibo kopuruari esaten zaio.



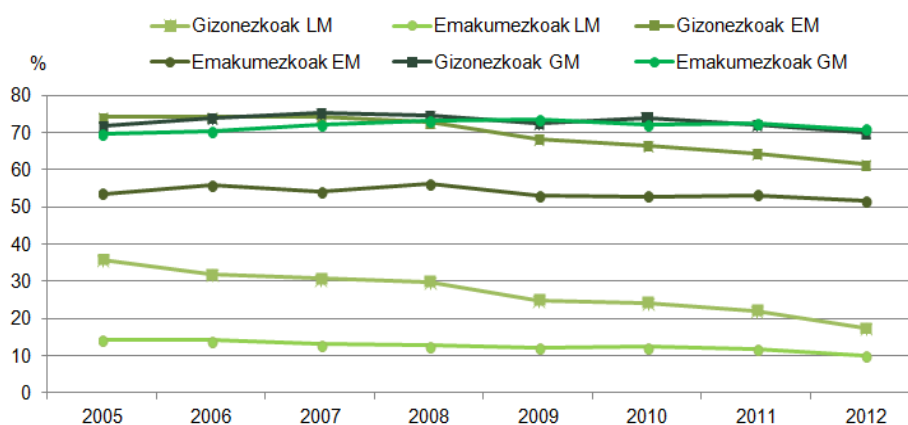
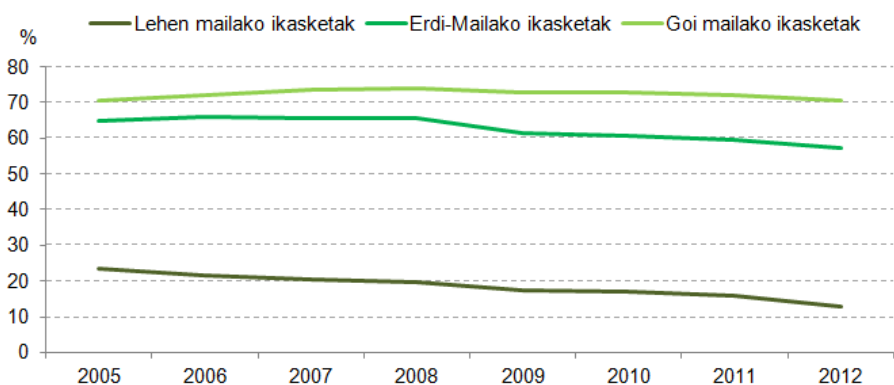
Iturria: EUSTAT. Biztanleria Jardueraren Arabera sailkatzeko inkesta (BJA).



C3.2 taula eta grafikoak:

16 urteko eta gehiagoko biztanleen enplegu-tasaren bilakaera eskolatzeko-mailaren eta sexuaren arabera. Urteko batez bestekoa ehunekotan. Euskadi⁷

Urtea	Lehen mailako ikasketak			Erdi-Mailako ikasketak			Goi mailako ikasketak		
	Guztira	Gizonezkoak	Emakumezkoak	Guztira	Gizonezkoak	Emakumezkoak	Guztira	Gizonezkoak	Emakumezkoak
2005	23,3	35,8	14,4	65,0	74,2	53,6	70,6	71,9	69,5
2006	21,5	31,9	14,1	66,0	74,2	55,8	72,1	74,0	70,4
2007	20,3	30,8	13,1	65,5	74,4	54,2	73,6	75,4	72,1
2008	19,6	29,8	12,8	65,5	72,8	56,2	73,8	74,6	73,2
2009	17,4	25,0	12,2	61,6	68,4	53,1	73,0	72,5	73,5
2010	17,2	24,2	12,4	60,5	66,6	52,9	73,0	73,8	72,2
2011	16,0	22,2	11,9	59,4	64,4	53,2	72,2	72,1	72,4
2012	13,0	17,4	10,0	57,2	61,5	51,7	70,5	69,9	70,9



Iturria: EUSTAT. Biztanleria Jardueraren Arabera sailkatzeko inkesta (BJA).

⁷ Berraztertutako biztanleri berriarekin lortutako datuak (Oinarria 2006).

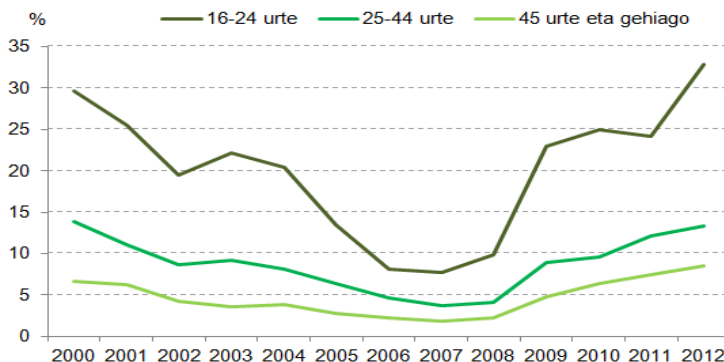
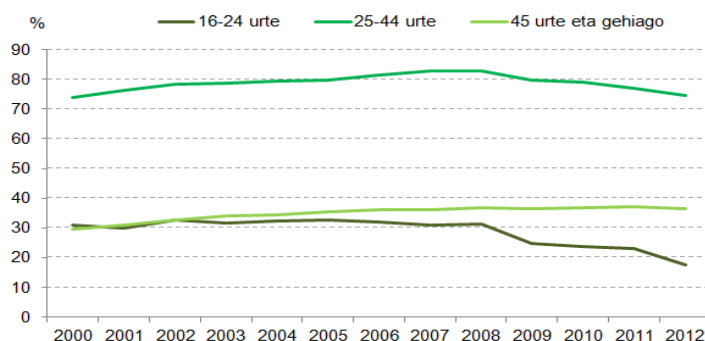


C3.3 taula eta grafikoa:

16 urteko eta gehiagoko biztanleen enplegu¹tasaren eta langabezia² tasaren bilakaera, guztizkoa eta adin-tartearen arabera. Ehunekoetan. Euskadin⁸.

Guztira		16-24 urte			25-44 urte		45 urte eta gehiago	
Landuna	Langabe	Urtea	Landuna	Langabe	Landuna	Langabe	Landuna	Langabe
46,2	13,7	2000	31,0	29,6	73,9	13,9	29,6	6,6
47,7	11,1	2001	29,8	25,5	76,3	11,1	30,8	6,3
49,8	8,3	2002	32,6	19,5	78,3	8,6	32,8	4,3
50,4	8,6	2003	31,6	22,2	78,6	9,2	33,9	3,6
51,1	7,8	2004	32,4	20,4	79,5	8,1	34,4	3,9
51,8	5,7	2005	32,7	13,5	79,7	6,4	35,5	2,8
52,5	4,1	2006	32,1	8,1	81,3	4,7	36,0	2,2
53,1	3,3	2007	30,9	7,7	82,8	3,7	36,2	1,8
53,3	3,8	2008	31,2	9,8	82,9	4,1	36,8	2,3
51,0	8,1	2009	24,7	22,9	79,8	8,9	36,3	4,8
50,8	9,2	2010	23,9	25,0	78,9	9,6	36,8	6,4
50,1	10,8	2011	23,0	24,1	77,1	12,1	37,2	7,5
48,3	12,1	2012	17,5	32,8	74,7	13,3	36,6	8,5

- (1) Enplegu tasa adin horietako pertsona guztiak kontuan hartuta landunak direnen kopuruari esaten zaio.
- (2) Langabezia tasa talde jakin batean langabezia dagoen biztanle aktibo kopuruari esaten zaio.



Iturria: EUSTAT. Biztanleria Jardueraren Arabera sailkatzeko inkesta (BJA).

⁸ Berraztertutako biztanleri berriarekin lortutako datuak (Oinarria 2006).



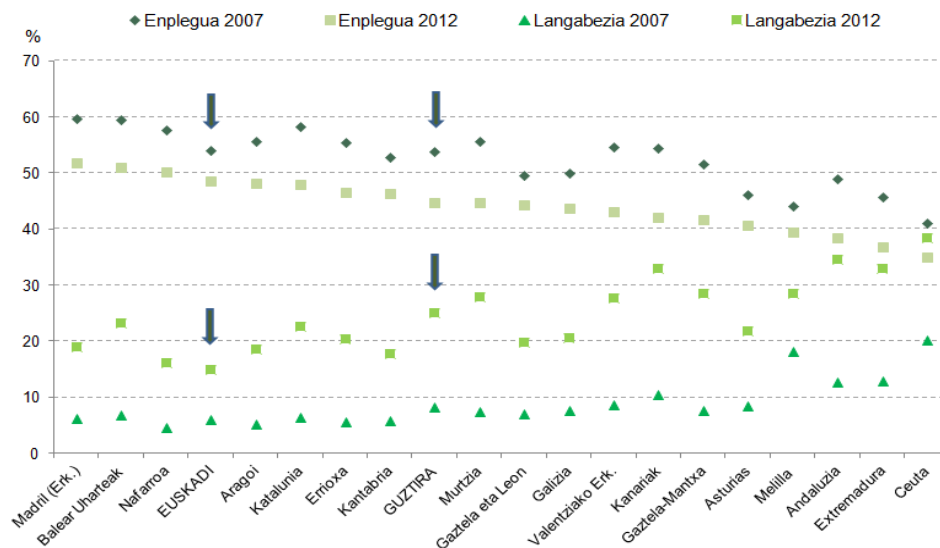
C3.4 taula eta grafikoa:

16 urteko eta gehiagoko biztanleen jarduera, enplegu eta langabezia tasen bilakaera autonomia erkidegoaren arabera. Ehunekoetan.

	Jarduera tasa				Enplegu tasa				Langabezia tasa			
	2007	2009	2011	2012	2007	2009	2011	2012	2007	2009	2011	2012
Guztira	58,9	59,9	60,0	60,0	54,1	49,2	47,0	45,0	8,3	18,0	21,6	25,0
Andaluzia	56,3	58,3	58,8	59,1	49,1	43,5	40,9	38,6	12,8	25,4	30,4	34,6
Aragoi	58,8	59,0	58,5	59,3	55,7	51,4	48,5	48,3	5,2	12,8	17,1	18,6
Asturias	50,5	52,0	51,8	52,2	46,3	45,0	42,5	40,9	8,5	13,4	17,9	21,8
Balear Uharteak	64,1	65,6	65,3	66,6	59,6	53,8	51,0	51,2	7,0	18,0	21,9	23,2
Kanariak	61,0	62,1	63,0	63,2	54,7	45,9	44,3	42,3	10,4	26,2	29,7	33,0
Kantabria	56,2	56,8	56,3	56,6	52,9	50,0	47,7	46,6	5,9	12,0	15,3	17,7
Gaztela eta Leon	53,7	54,6	55,3	55,4	49,8	47,0	46,0	44,5	7,2	13,8	16,7	19,7
Gaztela-Mantxa	56,0	57,7	58,7	58,5	51,8	46,8	45,2	41,9	7,6	18,8	22,9	28,5
Katalunia	62,5	62,7	63,0	62,2	58,4	52,5	50,9	48,1	6,6	16,3	19,3	22,7
Valentziako Erk.	60,1	61,3	60,0	59,8	54,9	48,3	45,3	43,3	8,8	21,2	24,5	27,7
Extremadura	52,9	53,8	54,4	55,3	46,0	42,8	40,8	37,1	13,1	20,6	25,1	33,0
Galizia	54,3	55,2	55,2	55,4	50,1	48,3	45,6	44,0	7,6	12,6	17,4	20,7
Madril (Erk.)	63,9	64,8	64,2	64,2	59,9	55,7	53,4	52,0	6,3	14,0	16,7	19,0
Murtzia	60,5	61,6	61,9	62,2	55,9	48,8	46,2	44,9	7,6	20,7	25,4	27,9
Nafarroa	60,8	60,6	60,3	60,1	57,9	54,0	52,5	50,4	4,8	10,9	12,9	16,2
Euskadi	57,6	57,4	58,4	57,3	54,1	51,1	51,4	48,8	6,1	11,0	12,0	14,9
Errioxa	59,0	60,0	59,8	58,9	55,6	52,4	49,7	46,8	5,7	12,8	17,0	20,5
Ceuta*	51,6	57,1	56,1	57,0	41,1	46,3	39,6	35,1	20,3	18,9	29,4	38,5
Melilla*	54,1	52,9	55,1	55,4	44,3	40,1	41,6	39,6	18,2	24,2	24,4	28,6

*Ceuta eta Melillako datuak kontuz hartu beharrekoak dira, lagin txikietatik ateratako datuak lagin-akats handiak izan ditzakete eta.

(1) Jarduera tasa talde jakin batean, biztanle aktiboen proportzioa da. Ehunekotan adierazten da.



*Ceuta eta Melillako datuak kontuz hartu beharrekoak dira, lagin txikietatik ateratako datuak lagin-akats handiak izan ditzakete eta.

Iturria: INE. Biztanleria Jardueraren Arabera sailkatzeko inkesta (BJA)



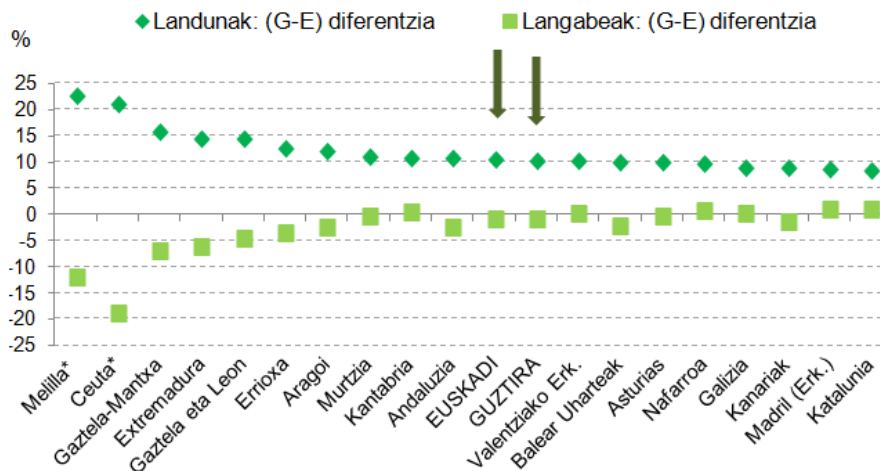
C3.5 taula eta grafikoa:

16 urteko eta gehiagoko biztanleriaren artean, gizonen eta emakumeen arteko aldeak enplegu eta langabezia tasan, autonomia erkidegoaren arabera (ehunekotan). 2012 urtea.

	Gizonezkoak		Emakumezkoak		Diferentzia ⁽¹⁾	
	Landunak	Langabeak	Landunak	Langabeak	Landunak	Langabeak
Guztira	50,4	24,7	39,8	25,4	10,6	-0,6
Andaluzia	44,2	33,6	33,3	35,9	10,9	-2,3
Aragoi	54,6	17,6	42,2	19,8	12,3	-2,2
Asturias	46,2	21,7	36,1	21,9	10,2	-0,2
Balear Uharteak	56,3	22,3	46,1	24,3	10,3	-2,0
Kanariak	47,0	32,4	37,8	33,7	9,2	-1,3
Kantabria	52,3	18,1	41,3	17,3	11,0	0,7
Gaztela eta Leon	51,9	17,8	37,2	22,3	14,7	-4,5
Gaztela-Mantxa	49,8	25,6	33,9	32,4	16,0	-6,8
Katalunia	52,6	23,2	43,9	22,1	8,7	1,1
Valentziako Erk.	48,5	27,8	38,1	27,4	10,4	0,4
Extremadura	44,5	30,5	29,8	36,4	14,8	-6,0
Galizia	48,8	20,9	39,5	20,5	9,2	0,4
Madril (Erk.)	56,6	19,5	47,7	18,4	8,9	1,2
Murtzia	50,5	27,8	39,2	28,0	11,4	-0,1
Nafarroa	55,4	16,6	45,5	15,7	9,8	0,9
Euskadi	54,4	14,5	43,7	15,3	10,7	-0,7
Errioxa	53,4	18,9	40,5	22,4	12,9	-3,4
Ceuta*	45,7	30,6	24,3	49,4	21,4	-18,7
Melilla*	51,1	23,8	28,2	35,7	22,9	-11,9

(1) Diferentzia zerotik gorakoa denean, gizon baino emakume gehiago dagoela esan nahi du, eta alderantziz.

*Ceuta eta Melillako datuak kontuz hartu beharrekoak dira, lagin txikietatik ateratako datuak lagin-akats handiak izan ditzakete eta.



Iturria: EIN. Estatistika Institutu Nazionala.

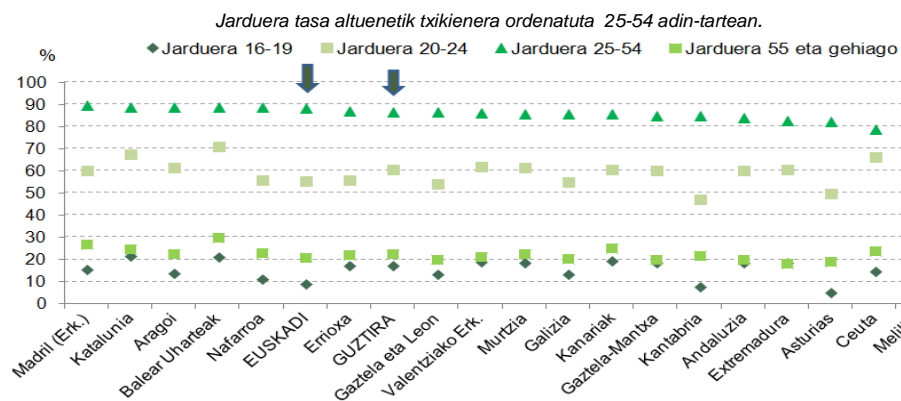
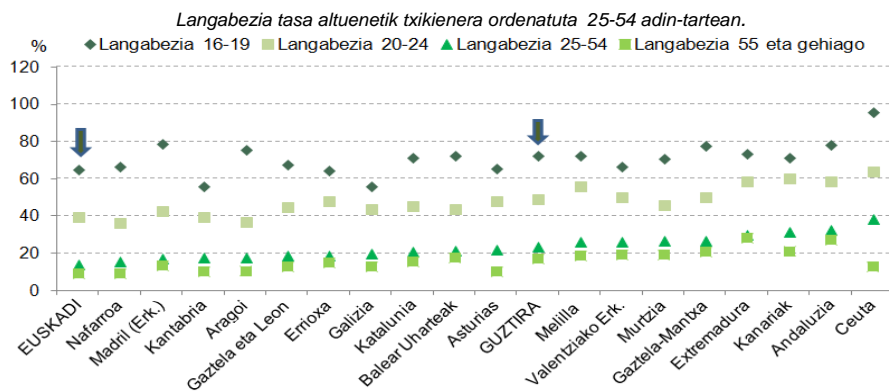


C3.6 taula eta grafikoa:

Jarduera eta langabezia tasak 16 urteko eta gehiagoko biztanlerian, adin-tartearen eta autonomia erkidegoaren arabera. Ehunekotan. 2012 urtea.

Adin-tarteak	Jarduera tasa				Langabezia tasa			
	16-19	20-24	25-54	55 eta gehiago	16-19	20-24	25-54	55 eta gehiago
Guztira	17,5	61,0	86,7	22,4	72,7	49,1	23,6	17,1
Andaluzia	18,8	60,4	84,2	19,9	78,4	58,6	32,4	27,3
Aragoi	13,9	61,7	88,9	22,5	75,4	37,2	17,9	10,6
Asturias	5,3	50,0	82,4	19,1	65,3	48,1	22,2	10,2
Balear Uharteak	21,6	71,4	88,7	29,9	72,5	43,9	21,2	17,6
Kanariak	19,5	61,1	85,7	25,1	71,4	60,6	31,7	21,2
Kantabria	8,1	47,6	84,9	21,8	55,7	39,8	17,5	10,2
Gaztela eta Leon	13,5	54,6	86,5	20,1	67,5	44,9	18,7	13,1
Gaztela-Mantxa	18,7	60,8	84,9	19,9	77,7	50,2	26,6	21,2
Katalunia	21,8	68,0	89,0	24,5	71,3	45,8	21,0	15,7
Valentziako Erk.	19,0	62,2	86,1	21,1	66,3	50,2	26,4	19,2
Extremadura	18,8	61,0	82,6	18,1	73,3	59,0	30,2	28,4
Galizia	13,5	55,2	85,8	20,4	56,1	43,7	20,2	12,7
Madril (Erk.)	15,7	60,4	89,7	26,9	78,6	43,0	17,4	13,4
Murtzia	18,6	62,0	85,8	22,4	70,7	46,2	26,6	19,4
Nafarroa	11,4	56,0	88,6	23,1	66,7	36,6	15,5	9,1
Euskadi	9,1	55,7	88,2	21,0	64,8	39,8	14,0	9,5
Errioxa	17,3	56,3	87,2	22,2	64,5	48,0	18,8	14,9
Ceuta	14,8	66,6	79,0	24,0	95,8	64,1	38,5	12,7
Melilla	15,4	48,4	76,2	22,4	72,2	56,3	26,3	18,8

*Ceuta eta Melillako datuak kontuz hartu beharrekoak dira, lagin txikietatik ateratako datuak lagin-akats handiak izan ditzakete eta.



Iturria: INE. Biztanleria Jardueraren Arabera sailkatzeko inkesta (BJA)

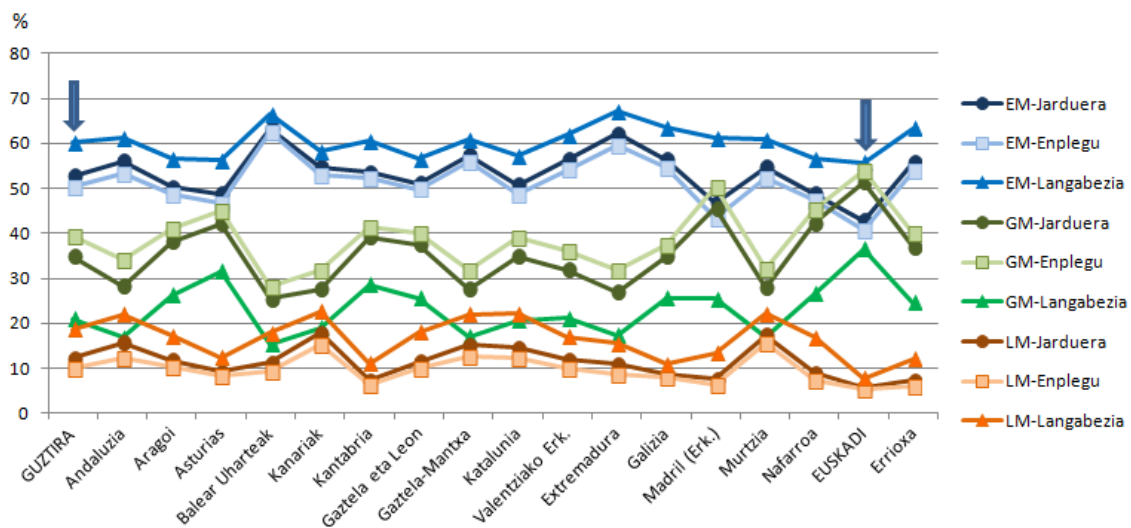


C3.7 taula eta grafikoak:

Pertsona aktiboen, landunen eta langabeen ehunekoak, bukatutako ikasketak mailaren⁹ arabera eta autonomia erkidegoaren arabera. Biztanleria osoaren ehunekotan, autonomia erkidego bakoitzeko. 2012 urtea.

	Jarduera			Enplegu			Langabezia		
	Lehen mailako ikasketak	Erdi-Mailako ikasketak	Goi mailako ikasketak	Lehen mailako ikasketak	Erdi-Mailako ikasketak	Goi mailako ikasketak	Lehen mailako ikasketak	Erdi-Mailako ikasketak	Goi mailako ikasketak
Guztira	12,3	52,8	34,8	10,1	50,3	39,5	18,7	60,4	20,8
Andaluzia	15,7	56,1	28,2	12,4	53,4	34,3	22,0	61,3	16,8
Aragoi	11,8	50,2	38,1	10,4	48,6	41,0	17,2	56,6	26,1
Asturias	9,3	48,8	42,1	8,4	46,7	45,0	12,3	56,3	31,4
Balearr Uharteak	11,2	63,4	25,4	9,2	62,5	28,3	17,8	66,7	15,4
Kanariak	17,8	54,7	27,5	15,3	52,9	31,7	22,7	58,3	18,9
Kantabria	7,2	53,6	39,2	6,3	52,2	41,5	11,0	60,6	28,5
Gaztela eta Leon	11,4	51,1	37,4	9,9	49,8	40,2	18,0	56,5	25,6
Gaztela-Mantxa	15,2	57,3	27,6	12,5	55,9	31,7	22,0	60,9	17,1
Katalunia	14,6	50,7	34,8	12,3	48,6	39,0	22,1	57,4	20,6
Valentziako Erk.	11,9	56,3	31,8	9,9	54,1	36,0	17,0	61,8	21,1
Extremadura	11,0	62,1	26,9	8,7	59,6	31,7	15,5	67,2	17,3
Galizia	8,7	56,4	34,9	8,1	54,6	37,3	10,9	63,5	25,6
Madril (Erk.)	7,7	46,7	45,6	6,4	43,3	50,3	13,3	61,3	25,4
Murtzia	17,4	54,7	27,9	15,6	52,3	32,1	22,1	61,0	16,9
Nafarroa	8,9	48,8	42,3	7,3	47,3	45,4	16,8	56,5	26,7
Euskadi	5,7	42,9	51,4	5,3	40,7	54,0	7,7	55,8	36,5
Errioxa	7,2	55,8	37,0	5,9	53,8	40,2	12,0	63,4	24,6
Ceuta*	22,3	53,4	24,3	15,9	53,1	31,0	32,7	53,8	13,5
Melilla*	22,1	51,5	26,4	15,3	54,2	30,5	39,4	44,7	16,0

*Ceuta eta Melillako datuak kontuz hartu beharrekoak dira, lagin txikiatik ateratako datuak lagin-akats handiak izan ditzakete eta.



Iturria: INE. Biztanleria Jardueraren Arabera sailkatzeko inkesta (BJA)

⁹ Lehen mailako ikasketak: Analfabetoak y Lehen hezkuntza.

Maila ertaineko ikasketak: Bigarren hezkuntza lehenengo etapa eta dagozkion prestakuntza eta lanean txertatzea, eta Bigarren hezkuntza lehenengo etapa eta dagozkion prestakuntza eta lanean txertatzea.

Goi mailako ikasketak: Goi Mailako Heziketa Zikloa, Lizentziatura, Diplomatura, Gradua eta Doktoregoa.

**C3****Biztanleria eta jarduera ekonomikoaren arteko****lotura**HEZKUNTZAKO
ADIERAZLEEN
EUSKAL SISTEMA**C3.8 taula:****Jarduera, enplegu eta langabezia tasen bilakaera 15 urteko eta gehiagoko biztanlerian Europar Batasuneko herrialdeetan. Ehunekotan¹⁰.**

	Jarduera tasa					Enplegu tasa					Langabezia tasa				
	2005	2007	2009	2011	2012	2005	2007	2009	2011	2012	2005	2007	2009	2011	2012
EB 27	56,9	57,3	57,5	57,5	57,7	51,8	53,2	52,4	52,0	51,7	9,0	7,2	9,0	9,7	10,5
Belgika	53,3	53,6	53,5	53,2	53,3	48,8	49,6	49,2	49,4	49,2	8,5	7,5	7,9	7,2	7,6
Bulgaria	49,7	52,6	53,0	52,5	53,1	44,7	49,0	49,4	46,6	46,6	10,1	6,9	6,8	11,3	12,3
Txekiar Errep.	59,4	58,8	58,7	58,3	58,7	54,7	55,7	54,8	54,4	54,5	7,9	5,3	6,7	6,7	7,0
Danimarka	65,7	65,7	65,4	63,9	63,1	62,5	63,2	61,4	59,1	58,4	4,8	3,8	6,0	7,6	7,5
Alemania	58,4	59,1	59,4	60,1	60,1	51,9	54,0	54,8	56,6	56,8	11,3	8,7	7,8	5,9	5,5
Estonia	58,5	60,4	60,9	61,6	61,7	53,9	57,6	52,5	53,9	55,4	7,9	4,6	13,8	12,5	10,2
Irlanda	62,0	63,9	62,0	60,2	59,9	59,3	61,0	54,5	51,4	51,1	4,4	4,7	12,0	14,7	14,7
Grezia	53,2	53,4	53,8	53,2	53,0	48,0	49,0	48,7	43,8	40,2	9,9	8,3	9,5	17,7	24,3
Espainia	56,7	58,2	59,3	59,4	59,4	51,5	53,4	48,6	46,5	44,5	9,2	8,3	18,0	21,7	25,0
Frantzia	56,4	56,4	56,8	56,5	56,7	51,4	51,9	51,6	51,3	51,1	9,3	8,4	9,5	9,6	10,2
Italia	49,1	48,9	48,6	48,4	49,3	45,3	45,95	44,9	44,3	44,0	7,7	6,1	7,8	8,4	10,7
Zipre	63,2	64,4	63,7	63,7	63,4	59,9	61,8	60,3	58,8	55,9	5,3	3,9	5,4	7,9	11,9
Letonia	57,8	60,6	60,8	58,6	59,9	52,7	56,9	50,4	49,1	50,9	9,6	6,5	18,2	16,2	14,9
Lituania	56,6	56,3	57,7	57,4	57,8	51,9	53,9	49,8	48,7	50,1	8,0	3,8	13,6	15,3	13,3
Luxenburgo	55,6	55,9	58,2	57,6	58,8	53,1	53,7	55,2	54,8	55,7	4,6	4,2	5,1	4,8	5,1
Hungaria	50,2	50,5	50,1	51,0	52,0	46,6	46,8	45,1	45,5	46,3	7,2	7,4	10,0	10,9	10,9
Malta	49,5	49,0	49,6	50,8	51,6	45,9	45,9	46,2	47,5	48,2	7,3	6,5	6,9	6,5	6,4
Herbehereak	64,9	66,1	66,8	64,8	65,3	61,9	64,0	64,5	61,9	61,8	5,3	3,6	3,7	4,4	5,3
Austria	59,4	61,0	61,3	61,2	61,5	56,3	58,4	58,4	58,7	58,8	5,2	4,4	4,8	4,2	4,3
Polonia	54,9	53,7	54,9	56,1	55,9	45,2	48,6	50,4	50,7	50,3	17,9	9,6	8,1	9,7	10,1
Portugal	62,2	62,7	61,9	61,3	61,0	57,5	57,7	56,0	53,6	51,4	8,6	8,9	10,6	12,9	15,9
Errumania	53,9	54,8	54,4	54,4	55,0	50,1	51,3	50,7	50,3	51,1	7,2	6,4	6,9	7,4	7,0
Eslovenia	59,2	59,7	59,4	57,9	57,5	55,4	56,9	56,0	53,2	52,5	6,5	4,9	5,9	8,2	8,9
Eslovakia	59,5	58,9	58,9	59,1	59,2	49,8	52,3	51,8	51,1	50,9	16,4	11,2	12,1	13,6	14,0
Finlandia	60,8	61,2	60,5	59,9	59,8	55,7	57,1	55,5	55,3	55,2	8,4	6,9	8,2	7,8	7,7
Suedia	62,9	63,7	63,3	63,7	63,9	58,2	59,8	58,0	58,7	58,8	7,7	6,1	8,3	7,8	8,0
Erresuma Batua	62,3	62,5	62,6	62,5	62,7	59,3	59,2	57,9	57,5	57,8	4,8	5,3	7,6	8,0	7,9
Euskadi*	54,9	54,8	55,6	56,2	54,9	51,8	53,1	51,0	50,1	48,3	5,7	3,3	8,1	10,8	12,1

Iturria: EUROSTAT. EBren Lan-indarraren Inkesta (EB LFS).

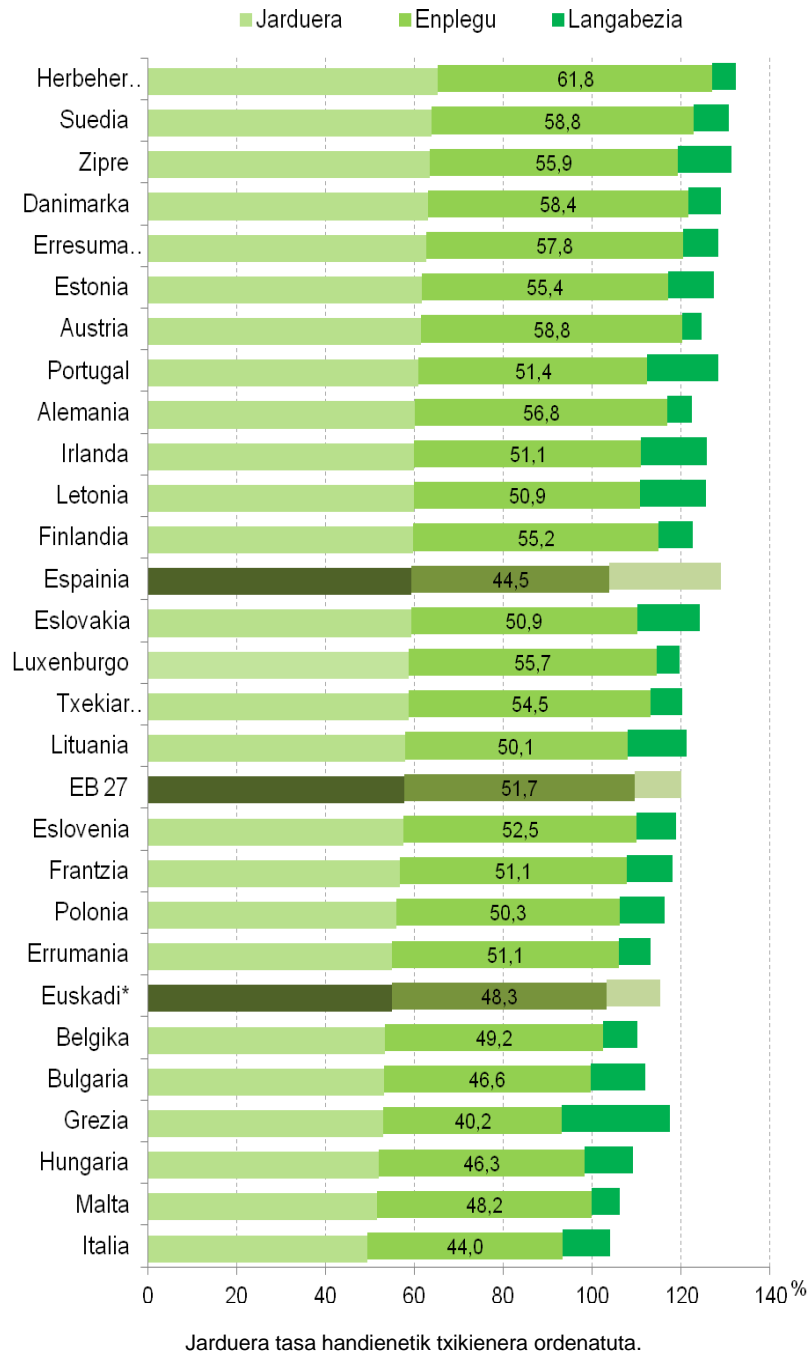
* Euskadin, datu-iturria EUSTAT da, eta erreferentziako biztanleria 16 urtekoa edo gehiagokoa da.

¹⁰ Datuak etengabe gaurkotzen dira. Informaziorik gaurkotuena Eurostateko webgunean erabilgarri dago. Espainiaren kasuan, Eurostatek emandako datuak beti ez dagozkio azken gaurkotzeari eta informaziorik berriena zehaztutako emaitzen atalean argitaratutakoa da.



C3.8 grafikoa:

Jarduera, enplegu eta langabezia tasak 15 urteko eta gehiagoko biztanlerian Europar Batasuneko 27 herrialdeetan. Ehunekoetan. 2012 urtea.



Iturria: EUROSTAT. EBren Lan-indarraren Inkesta (EB LFS).

* Euskadin, datu-iturria EUSTAT da, eta erreferentziako biztanleria 16 urtekoa edo gehiagokoa da.

**C3****Biztanleria eta jarduera ekonomikoaren arteko lotura**HEZKUNTZAKO
ADIERAZLEEN
EUSKAL SISTEMA**C3.9 taula:****Jarduera, enplegu eta langabezia tasak 15 urteko eta gehiagoko biztanlerian, sexuaren arabera, Europar Batasuneko 27 herrialdeetan. Ehunekoetan¹¹. 2012 urtea.**

	Jarduera tasa			Enplegu tasa			Langabezia tasa		
	Guztira	Gizonezkoak	Emakumezkoak	Guztira	Gizonezkoak	Emakumezkoak	Guztira	Gizonezkoak	Emakumezkoak
EB 27	57,7	64,8	51,0	51,7	58,1	45,7	10,5	10,4	10,5
Belgika	53,3	59,8	47,1	49,2	55,2	43,6	7,6	7,7	7,4
Bulgaria	53,1	58,7	47,8	46,6	50,8	42,6	12,3	13,5	10,8
Txekiar Errepublik	58,7	67,7	50,0	54,5	63,6	45,9	7,0	6,0	8,2
Danimarka	63,1	67,4	59,1	58,4	62,3	54,6	7,5	7,5	7,5
Alemania	60,1	66,4	54,1	56,8	62,6	51,2	5,5	5,7	5,2
Estonia	61,7	68,7	56,0	55,4	61,1	50,8	10,2	11,0	9,3
Irlanda	59,9	67,6	52,6	51,1	55,7	46,8	14,7	17,7	11,0
Grezia	53,0	62,2	44,2	40,2	48,9	31,8	24,3	21,4	28,1
Espainia	59,4	66,2	52,9	44,5	49,8	39,4	25,0	24,7	25,4
Frantzia	56,7	62,0	51,9	51,1	56,0	46,7	10,2	10,1	10,4
Italia	49,3	59,6	39,8	44,0	53,8	35,1	10,7	9,9	11,9
Zipre	63,4	70,6	57,0	55,9	61,9	50,7	11,9	12,6	11,1
Letonia	59,9	66,7	54,4	50,9	56,0	46,8	14,9	16,0	13,9
Lituania	57,8	63,4	53,2	50,1	53,8	47,1	13,3	15,1	11,5
Luxenburgo	58,8	65,7	51,9	55,7	62,7	48,8	5,1	4,5	5,8
Hungaria	52,0	59,9	45,0	46,3	53,2	40,3	10,9	11,2	10,6
Malta	51,6	65,8	37,6	48,2	62,0	34,8	6,4	5,9	7,3
Herbehereak	65,3	71,2	59,5	61,8	67,4	56,4	5,3	5,3	5,2
Austria	61,5	68,1	55,4	58,8	65,1	53,0	4,3	4,4	4,3
Polonia	55,9	64,3	48,2	50,3	58,2	42,9	10,1	9,4	10,9
Portugal	61,0	67,2	55,3	51,4	56,6	46,7	15,9	16,0	15,8
Errumania	55,0	63,5	47,0	51,1	58,7	44,0	7,0	7,6	6,4
Eslovenia	57,5	63,0	52,3	52,5	57,7	47,4	8,9	8,4	9,4
Eslovakia	59,2	68,4	50,7	50,9	59,1	43,3	14,0	13,5	14,5
Finlandia	59,8	63,8	56,0	55,2	58,4	52,1	7,7	8,3	7,1
Suedia	63,9	67,8	60,1	58,8	62,3	55,5	8,0	8,2	7,7
Erresuma Batua	62,7	69,1	56,5	57,8	63,4	52,4	7,9	8,3	7,4
Euskadi*	54,9	61,1	49,1	48,3	53,5	43,3	12,1	12,5	11,7

Iturria: EUROSTAT. EBaren Lan-indarraren Inkesta (EB LFS).

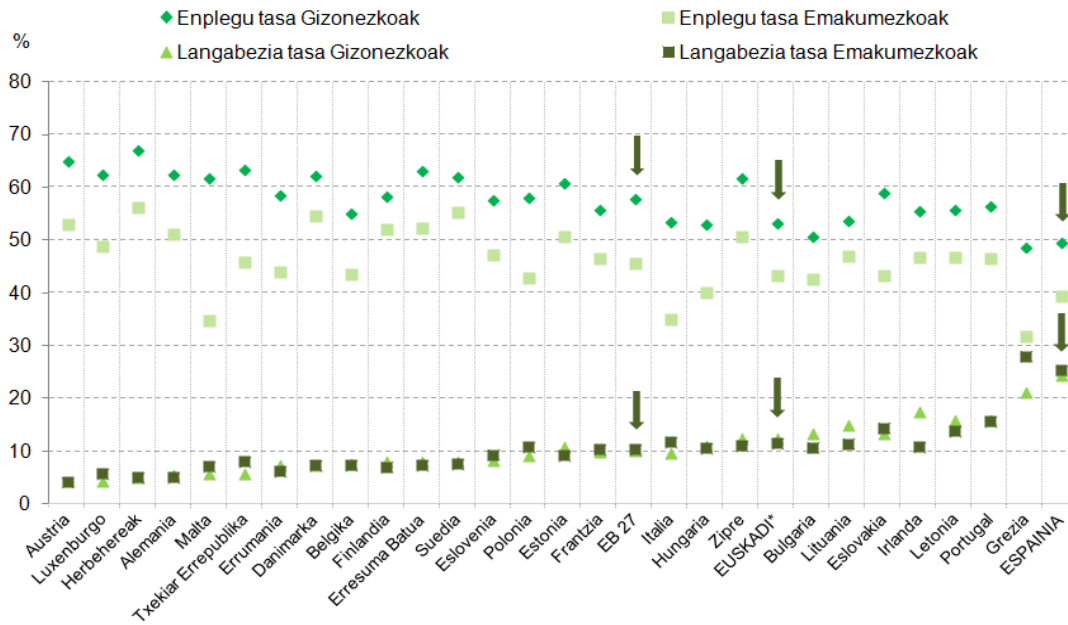
* Euskadin, datu-iturria EUSTAT da, eta erreferentziako biztanleria 16 urtekoa edo gehiagokoa da.

¹¹ Datuak etengabe gaurkotzen dira. Informaziorik gaurkotuena Eurostateko webgunean erabilgarri dago. Espainiaren kasuan, Eurostatek emandako datuak beti ez dagozkie azken gaurkotzeari eta informaziorik berriena zehaztutako emaitzen atalean argitaratutakoa da.



C3.9 grafikoa:

Enplegu eta langabezia tasak 15 urteko eta gehiagoko biztanlerian, sexuaren arabera, Europar Batasuneko 27 herrialdeetan. Ehunekoetan¹². 2012 urtea.



Gutziko langabezia tasa txikienetik handienera ordenatuta.

Iturria: EUROSTAT. EBaren Lan-indarraren Inkesta (EB LFS).

* Euskadin, datu-iturria EUSTAT da, eta erreferentziako biztanleria 16 urtekoa edo gehiagokoa da.

¹² Datuak etengabe gaurkotzen dira. Informaziorik gaurkotuena Eurostateko webgunean erabilgarri dago. Espainiaren kasuan, Eurostatek emandako datuak beti ez dagozkio azken gaurkotzeari eta informaziorik berriena zehaztutako emaitzen atalean argitaratutakoa da.