

Rc3. Gasto en educación por alumno o alumna.

Gasto medio por alumno o alumna en euros.

Definiciones:

-Gasto Total: incluye gasto corriente (de funcionamiento) e inversión.

-Gasto Corriente (funcionamiento) incluye tres apartados: Gasto de Enseñanza, de las Actividades Complementarias y de los Servicios Complementarios.

-Inversión o Gasto de Capital: Terrenos, bienes inmuebles y bienes muebles.

-Gasto de Enseñanza:

.Gasto de Personal: sueldo, salarios, cotizaciones...sólo del personal docente.

.Gastos Generales: incluye gastos de actividad docente (material y equipo didáctico), gastos de los inmuebles (limpieza y reparaciones de inmuebles, equipos y mobiliario), gastos de administración (material de oficina, dietas) y otros gastos

Este indicador aporta datos sobre el gasto medio por alumnado y unidad en los años 1997 y 1999 y datos globales de evolución sobre la distribución del gasto en gasto de personal, gastos generales, gasto de funcionamiento y gasto de capital en los años de 1990 a 2001. En las redes pública y concertada.

Se aprecia que en la enseñanza pública, el gasto de enseñanza, por alumnado y unidad, con mayor coste se produce en el nivel educativo de la formación profesional. La EPA (educación permanente de adultos/as) es el nivel educativo con menos gasto tanto en enseñanza pública como en concertada.

También indicar que por unidad el gasto en bachillerato es mayor que en la ESO (educación secundaria obligatoria) en las dos redes, mientras que por alumnado en la red pública el gasto es mayor en la ESO que en el bachillerato.

Del total de gasto de la enseñanza, el gasto más fuerte en educación, tanto en la red pública como en la red concertada, corresponde a la partida de gasto de personal. Lo que supone en torno 76% en la red pública y el 69% en la red concertada del gasto total.

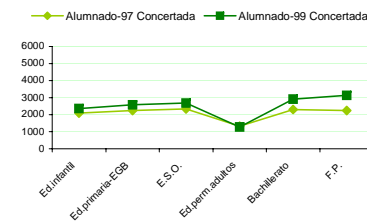
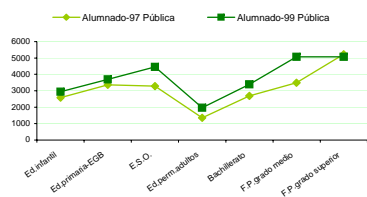
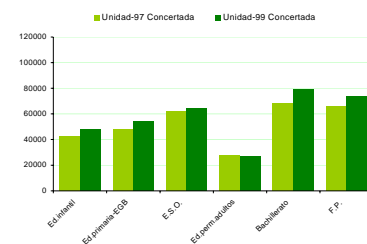
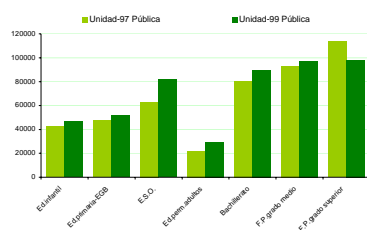
Tabla Rc3.1

Datos sobre el gasto medio por alumno o alumna y por unidad, según nivel y red. Años 1997y1999. (€)

EUROS		Ed.infantil	Ed.primaria-EGB	E.S.O.	Ed.perm.adultos	Bachillerato	F.P.grado medio	F.P.grado superior
PÚBLICA	G. enseñanza alumnado-97	2.580	3.354	3.290	1.353	2.690	3.495	5.222
	G.enseñanza alumnado-99	2.940	3.700	4.454	1.970	3.386	5.064	5.070
	G.enseñanza unidad-97	42.547	47.556	62.936	21.903	80.442	92.930	113.684
	G.enseñanza unidad-99	46.732	51.665	81.932	29.621	89.732	97.478	98.378
CONCERTADA	G. enseñanza alumnado-97	2.095	2.251	2.333	1.325	2.302		2.251
	G.enseñanza alumnado-99	2.361	2.575	2.688	1.277	2.919		3.135
	G.enseñanza unidad-97	42.736	47.969	62.124	27.529	68.390		66.005
	G.enseñanza unidad-99	47.979	53.962	64.236	26.795	78.899		73.896

Gráficos Rc3.1

Datos sobre el gasto medio por alumno o alumna y por unidad, según nivel y red. Años 1997y1999. (€)



Fuente: EUSTAT: Estadística del Gasto y Financiación de la Enseñanza Pública y de la Enseñanza Concertada.

Tabla Rc3.2

Evolución del gasto de personal y gastos generales, en pública y concertada. Años de 1989 a 1999. (Miles de €)

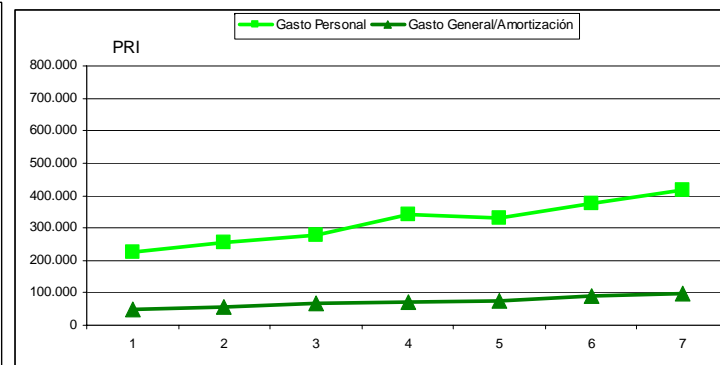
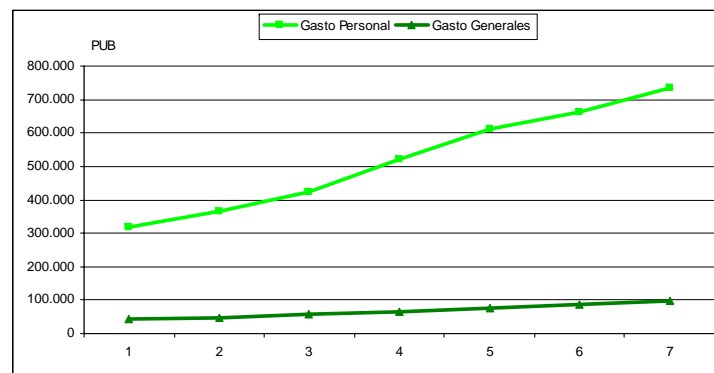
PÚBLICA		1989	1990	1991	1993	1995	1997	1999
Gasto Personal		318.524	364.225	423.726	521.071	610.346	661.673	735.729
Gasto Generales		43.483	46.404	57.156	64.987	77.603	86.545	98.458

CONCERTADA		1989	1990	1991	1993	1995	1997	1999
Gasto Personal		223.931	255.827	277.583	342.096	331.158	376.474	416.159
Gasto General/Amortización		49.878	55.708	66.364	69.994	76.202	89.088	99.486

Gráfico Rc3.2

Evolución del gasto de personal y gastos generales, en pública y concertada. Años de 1989 a 1999. (Miles de €)

Nota: En Gasto general, en concertada, se incluye la amortización que no se incluye en pública.



Fuente: EUSTAT: Estadística del Gasto y Financiación de la Enseñanza Pública y de la Enseñanza Concertada.

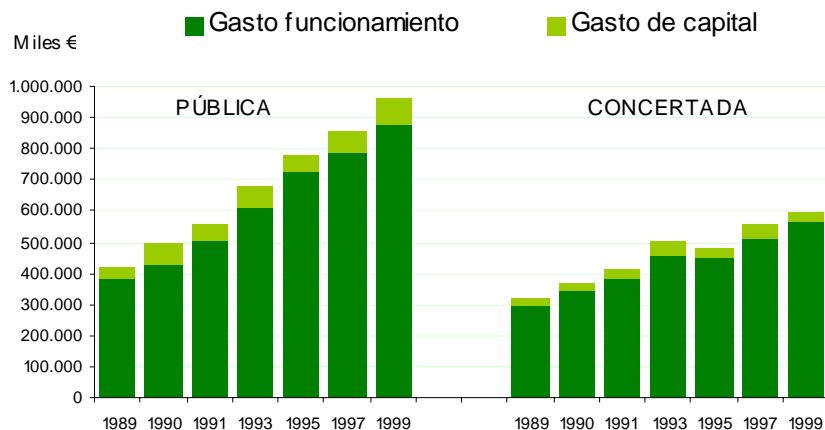
Tabla Rc3.3

Evolución del gasto de funcionamiento y gasto de capital, en pública y concertada. Años de 1989 a 1999. (Miles de €)

PUBLIKOA		1989	1990	1991	1993	1995	1997	1999
Funtz Gastua		380.050	430.920	503.125	610.742	722.531	788.064	881.132
Kapital Gastua		43.014	66.586	52.180	69.958	59.001	67.224	77.831
Guztira		423.064	497.506	555.305	680.694	781.532	855.289	958.963
HITZARTUA		1989	1990	1991	1993	1995	1997	1999
Funtz Gastua		300.951	342.895	380.477	454.798	448.986	509.941	563.665
Kapital Gastua		20.224	26.012	28.350	47.414	31.745	49.866	33.128
Guztira		321.175	368.907	408.820	502.212	480.732	559.807	596.793

Gráfico Rc3.3

Evolución del gasto de funcionamiento y gasto de capital, en pública y concertada. Años de 1989 a 1999. (Miles de €)



Fuente: Fuente: EUSTAT: Estadística del Gasto y Financiación de la Enseñanza Pública y de la Enseñanza Concertada.