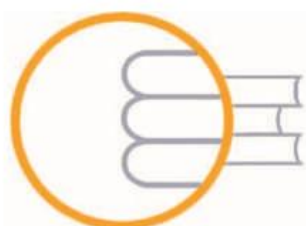
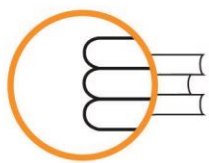


ISEI - IVEI

Rs1.2.4. NIVEL DE COMPETENCIAS CURRICULARES EN 4ºCURSO DE EDUCACIÓN PRIMARIA: COMUNICACIÓN LINGÜÍSTICA EN INGLÉS.



ISEI·IVEI



ISEI-IVEI

IRAKAS-SISTEMA EBALUATU
ETA IKERTZEKO ERAKUNDEA
INSTITUTO VASCO DE EVALUACIÓN
E INVESTIGACIÓN EDUCATIVA

EUSKO JAURLARITZA



GOBIERNO VASCO

HEZKUNTZA SAILA

DEPARTAMENTO DE EDUCACIÓN

Edición: Diciembre 2016

Publicado por el © ISEI-IVEI

PUBLICADO POR EL ISEI-IVEI

Instituto Vasco de Evaluación e Investigación Educativa

Asturias 9, 3º - 48015 Bilbao

Tel.: 94 476 06 04 - Fax: 94 476 37 84

info@isei-ivei.net - www.isei-ivei.net

GRUPO DE TRABAJO

Araceli de Francisco

Inmaculada Tambo

José Ramón Ugarriza

M^a Paz Martínez

COORDINADORA

M^a Paz Martínez

ASESORAMIENTO TÉCNICO

José Luis Tranche

Eduardo Ubieta



Rs1.2.4

Nivel de competencia curricular en 4º curso de
Educación Primaria: Inglés.

SISTEMA VASCO
DE INDICADORES
EDUCATIVOS



Introducción	4
Tabla y gráfico Rs1.2.4.1: Porcentaje de alumnado en los diferentes niveles de rendimiento en 4º de Educación Primaria (EP) en la <i>Competencia en comunicación lingüística en inglés</i>, total y por sexo.	5
Tabla y gráficos Rs1.2.4.2: Puntuaciones directas obtenidas por el alumnado de 4º de Educación Primaria (EP) en la <i>Competencia en comunicación lingüística en inglés</i>, por estratos (modelos lingüísticos y redes).	6
<u>Tabla y gráfico Rs1.2.4.3: Puntuaciones directas obtenidas por el alumnado de 4º de Educación Primaria (EP) en las <i>dimensiones comprensión escrita, comprensión oral y expresión escrita</i>, total y por sexo.</u>	7
<u>Tabla Rs1.2.4.4: Porcentaje de alumnado de 4º de Educación Primaria (EP) por niveles de rendimiento en la <i>Competencia en comunicación lingüística en inglés</i>, según las variables idoneidad en el curso, índice socioeconómico y cultural del alumnado, estratos, estudios de la familia, lugar de nacimiento y lengua familiar.</u>	8
<u>Gráfico Rs1.2.4.4: Porcentaje de alumnado de 4º de Educación Primaria (EP) por niveles de rendimiento en la <i>Competencia en comunicación lingüística en inglés</i>, según las variables idoneidad en el curso, índice socioeconómico y cultural del alumnado, estratos, estudios de la familia, lugar de nacimiento y lengua familiar. Año 2015.</u>	9



Rs1.2.4

Nivel de competencia curricular en 4º curso de Educación Primaria: Inglés.

SISTEMA VASCO
DE INDICADORES
EDUCATIVOS



DATOS SOBRE EL NIVEL DE DESARROLLO DE LA COMPETENCIA EN COMUNICACIÓN LINGÜÍSTICA EN INGLÉS DEL ALUMNADO DE 4º DE EDUCACIÓN PRIMARIA (EP). EVALUACIÓN DIAGNÓSTICA 2011 y 2015¹.

Este indicador informa sobre el nivel de rendimiento del alumnado de 4ª Educación Primaria (EP) en *Comunicación lingüística en inglés*. Los resultados son los obtenidos en las Evaluaciones de Diagnóstico 2011 y 2015 en la Comunidad Autónoma de Euskadi (CAE). La media en estas evaluaciones es de 250 puntos con una desviación típica de 50 y tres niveles de rendimiento.

Se analizan los resultados teniendo en cuenta una serie de variables: sexo, índice socio-económico y cultural (ISEC), idoneidad en el curso (según el año de nacimiento), estratos (titularidad del centro², modelo lingüístico³), nivel de estudios del padre y de la madre, lugar de nacimiento y lengua familiar.

El porcentaje de alumnado en la *Competencia en comunicación lingüística en inglés* en 2015 ha sido, de mayor a menor nivel de rendimiento, en el nivel medio del 55,2%, en el nivel avanzado del 21,4% y en el nivel inicial del 23,4%. En el nivel avanzado y medio el porcentaje de chicas supera al de los chicos (2,7 puntos) y (2,6 puntos) respectivamente; sin embargo en el nivel inicial el porcentaje de chicos supera al de las chicas (5,3 puntos).

Al analizar las puntuaciones medias por estratos se observa que la puntuación más alta es la correspondiente al Modelo A concertado (286) seguidos de los modelos B (258) y D (256). Dentro de la red pública el Modelo D (238) es el que tiene la puntuación más alta y el A (212) la más baja.

La puntuación media total en la *Competencia en comunicación lingüística en inglés* en 2015 es de 247 puntos, 3 puntos más baja que la puntuación total en 2011 (250 puntos). La puntuación media total de las chicas (250), en la edición de 2015, es 5 puntos más alta que la de los chicos (245). En la edición 2015 la dimensión con mayor puntuación total es la de *comprensión oral* (253), seguida de la expresión escrita (250) y comprensión escrita (245). En relación al sexo, las chicas obtienen mejores puntuaciones que los chicos en las tres dimensiones.

El perfil del alumnado que en mayor porcentaje se encuentra en los niveles medio y avanzado en la evaluación diagnóstica 2015 es aquel cuya familia tiene estudios superiores (85,5%), se encuentra en el curso adecuado a su edad (79,0%) y tiene un ISEC alto (86,3%). El perfil del alumnado con menor porcentaje en los niveles medio y avanzado es el del alumnado que ha repetido curso (48,3%), su familia no tiene estudios obligatorios (49,0%) y su ISEC es de nivel bajo (62,9).

¹ Para más información: Evaluación Diagnóstica 2011. Informe General. <http://www.isei-ivei.net/cast/pub/indexpub.htm>

² En la CAE hay dos redes sostenidas con fondos públicos de titularidad pública y concertada.

³ En la CAE existen tres modelos lingüísticos: A (lengua de instrucción castellano), B (lengua de instrucción euskara y castellano) y D (lengua de instrucción euskara).



Rs1.2.4

Nivel de competencia curricular en 4º curso de Educación Primaria: Inglés.

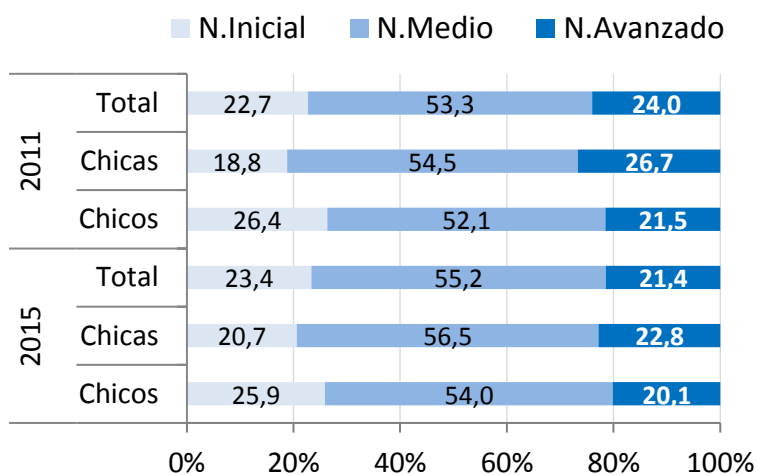
SISTEMA VASCO
DE INDICADORES
EDUCATIVOS



Tabla y gráfico Rs1.2.4.1:

Evolución del porcentaje de alumnado en los diferentes niveles de rendimiento en 4º de Educación Primaria (EP) en la *Competencia en comunicación lingüística en inglés*, total y por sexo.

		2011	2015
Nivel de rendimiento INICIAL	Total	22,7	23,4
	Chicas	18,8	20,7
	Chicos	26,4	25,9
Nivel de rendimiento MEDIO	Total	53,3	55,2
	Chicas	54,5	56,5
	Chicos	52,1	54,0
Nivel de rendimiento AVANZADO	Total	24,0	21,4
	Chicas	26,7	22,8
	Chicos	21,5	20,1



Fuente: IVEI-ISEI. Evaluación Diagnóstica 2011 y 2015.



Rs1.2.4

Nivel de competencia curricular en 4º curso de Educación Primaria: Inglés.

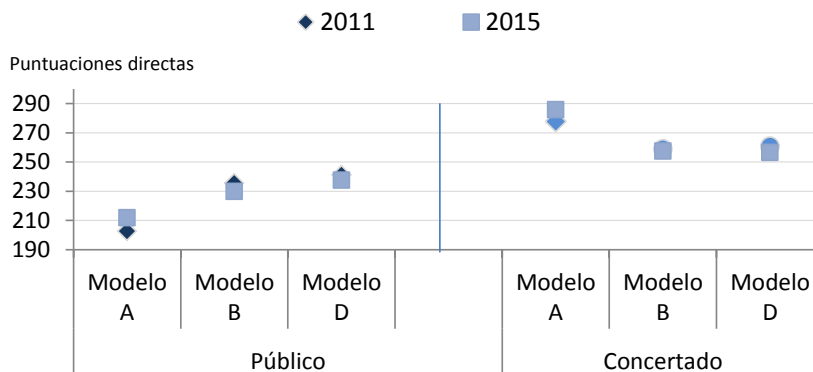
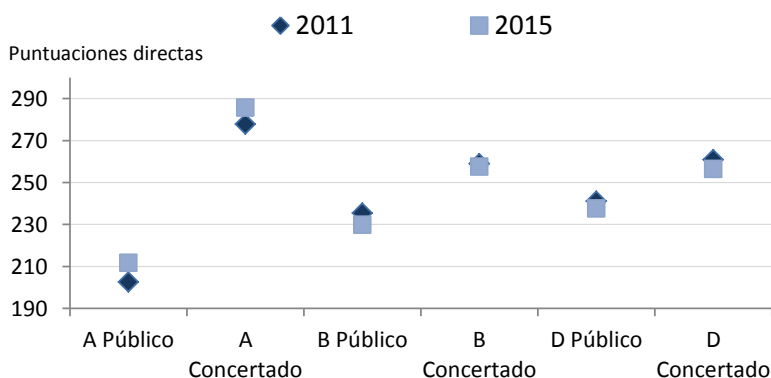
SISTEMA VASCO
DE INDICADORES
EDUCATIVOS



Tabla y gráficos Rs1.2.4.2:

Evolución de las puntuaciones directas obtenidas por el alumnado de 4º de Educación Primaria (EP) en la *Competencia en comunicación lingüística en inglés*, por estratos (modelos lingüísticos y redes).

	2011	2015
A Público	203	212
B Público	235	230
D Público	241	238
A Concertado	278	286
B Concertado	259	258
D Concertado	261	256



Fuente: IVEI-ISEI. Evaluación Diagnóstica 2011 y 2015.



Rs1.2.4

Nivel de competencia curricular en 4º curso de Educación Primaria: Inglés.

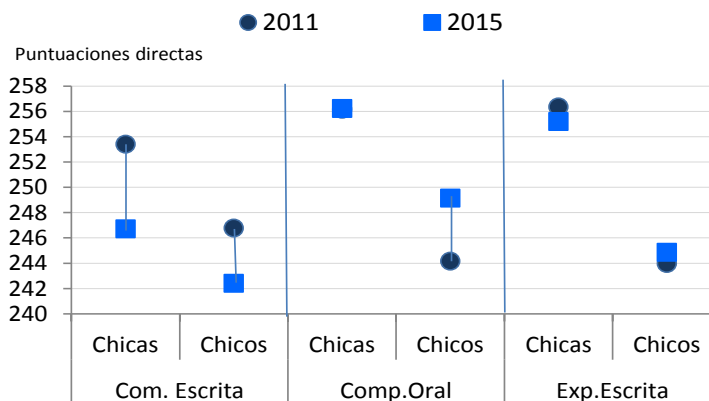
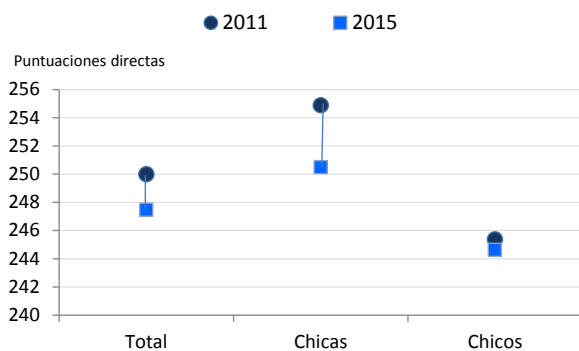
SISTEMA VASCO
DE INDICADORES
EDUCATIVOS



Tabla y gráfico Rs1.2.4.3:

Evolución de las puntuaciones directas obtenidas por el alumnado de 4º de Educación Primaria (EP) en las *dimensiones comprensión escrita, comprensión oral y expresión escrita*, total y por sexo.

		2011	2015
Total	Total	250	247
	Chicas	255	250
	Chicos	245	245
Comprensión Escrita	Total	250	245
	Chicas	253	247
	Chicos	247	242
Comprensión Oral	Total	250	253
	Chicas	256	256
	Chicos	244	249
Expresión Escrita	Total	250	250
	Chicas	256	255
	Chicos	244	245



Fuente: IVEI-ISEI. Evaluación Diagnóstica 2011 y 2015.



Rs1.2.4

Nivel de competencia curricular en 4º curso de Educación Primaria: Inglés.

SISTEMA VASCO
DE INDICADORES
EDUCATIVOS



Tabla Rs1.2.4.4:

Porcentaje de alumnado de 4º de Educación Primaria (EP) por niveles de rendimiento en la Competencia en comunicación lingüística en inglés, según las variables idoneidad en el curso, índice socioeconómico y cultural del alumnado, estratos, estudios de la familia, lugar de nacimiento y lengua familiar.

		% de Alumnado		Nivel inicial	Nivel medio	Nivel avanzado
		2011	2015	2015		
ISEC	Nivel bajo	15,1	16,3	37,1	53,2	9,7
	Nivel medio bajo	24,3	24,0	27,5	57,8	14,7
	Nivel medio alto	27,5	27,8	22,9	57,5	19,6
	Nivel alto	33,1	31,9	13,7	52,3	34,1
Idoneidad	Idóneo	92,0	92,4	21,0	56,0	23,0
	NO idóneo	8,0	7,6	51,7	45,5	2,8
Titularidad	Público	50,7	50,9	29,7	56,4	13,8
	Concertado	49,3	49,1	16,8	53,9	29,3
Estudios máximos del padre y de la madre	Estu. Oblig. NO finalizados	3,9	3,7	51,0	42,8	6,2
	Estudios obligatorios	14,7	12,7	37,1	53,6	9,3
	Bachillerato y CF	38,5	36,5	25,8	59,4	14,8
	Estudios superiores	43,0	47,0	14,5	53,6	31,9
Lugar de nacimiento	Autóctono	93,9	94,2	22,7	55,3	22,0
	Extranjero	6,1	5,8	33,5	54,0	12,5
Lengua familiar	Euskara	23,3	26,0	18,8	57,4	23,7
	NO euskara	76,7	74,0	24,9	54,4	20,7

Fuente: IVEI-ISEI. Evaluación Diagnóstica 2011 y 2015.



Rs1.2.4

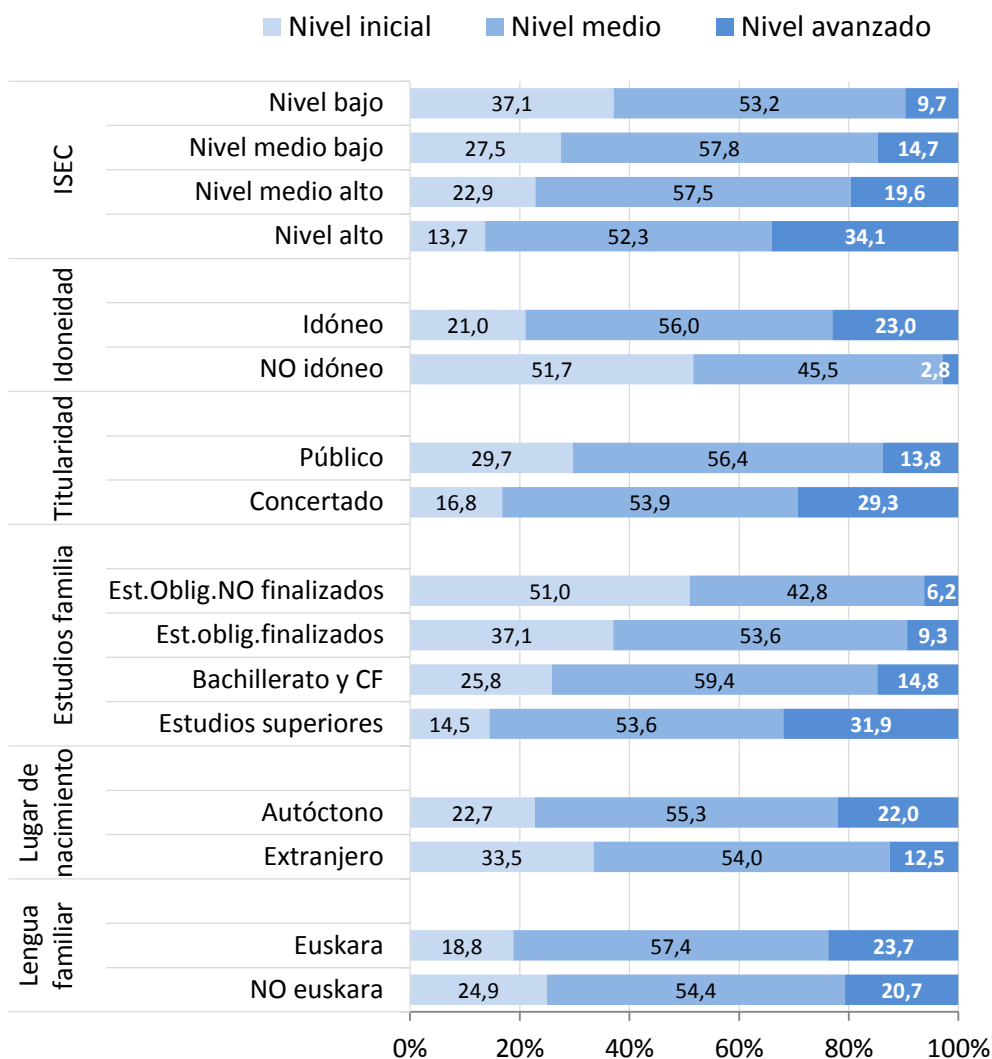
Nivel de competencia curricular en 4º curso de Educación Primaria: Inglés.

SISTEMA VASCO
DE INDICADORES
EDUCATIVOS



Gráfico Rs1.2.4.4:

Porcentaje de alumnado de 4º de Educación Primaria (EP) por niveles de rendimiento en la Competencia en comunicación lingüística en inglés, según las variables idoneidad en el curso, índice socioeconómico y cultural del alumnado, estratos, estudios de la familia, lugar de nacimiento y lengua familiar. Año 2015.



Fuente: IVEI-ISEI. Evaluación Diagnóstica 2015.