

ISEI - IVEI

**Rs2.2.5. NIVEL DE COMPETENCIA CURRICULAR
EN 2º CURSO DE ESO EN CULTURA CIENTÍFICA,
TECNOLÓGICA Y DE LA SALUD.**





ISEI-IVEI

IRAKAS-SISTEMA EBALUATU
ETA IKERTZEKO ERAKUNDEA
INSTITUTO VASCO DE EVALUACIÓN
E INVESTIGACIÓN EDUCATIVA

EUSKO JAURLARITZA



GOBIERNO VASCO

HEZKUNTZA, HIZKUNTZA POLITIKA
ETA KULTURA SAIA

DEPARTAMENTO DE EDUCACIÓN,
POLÍTICA LINGÜÍSTICA Y CULTURA

Edición: Diciembre 2013

Publicado por el © ISEI-IVEI

PUBLICADO POR EL ISEI-IVEI

Instituto Vasco de Evaluación e Investigación
Educativa

Asturias 9, 3º - 48015 Bilbao

Tel.: 94 476 06 04 - Fax: 94 476 37 84

info@isei-ivei.net - www.isei-ivei.net

GRUPO DE TRABAJO

Araceli de Francisco

M^a Paz Martínez

COORDINADORA

Paz Martínez

ASESORAMIENTO TÉCNICO

Eduardo Ubieta



Rs2.2.5

Nivel de competencia curricular en 2º curso de
ESO: Cultura científica, tecnológica y de la salud.

SISTEMA VASCO
DE INDICADORES
EDUCATIVOS



Introducción	4
	5
Tabla y gráfico Rs2.2.5.1: Porcentaje de alumnado en los diferentes niveles de rendimiento en 2º de Educación Secundaria Obligatoria (ESO) en la <i>Competencia en cultura científica tecnológica y de la salud</i>, total y por sexo.	
Tabla y gráficos Rs2.2.5.2: Puntuaciones directas obtenidas por el alumnado de 2º de Educación Secundaria Obligatoria (ESO) en <i>Competencia en cultura científica tecnológica y de la salud</i>, por modelo lingüístico y red (estratos).	6
Tabla y gráfico Rs2.2.5.3: Puntuaciones directas obtenidas por el alumnado de 2º de Educación Secundaria Obligatoria (ESO) en la <i>Competencia en cultura científica tecnológica y de la salud</i>, total y por sexo.	7
Tabla Rs2.2.5.4: Porcentaje de alumnado de 2º curso de Educación Secundaria Obligatoria (ESO) por niveles de rendimiento en la <i>Competencia en cultura científica, tecnológica y de la salud</i>, según las variables índice socioeconómico y cultural del alumnado, idoneidad en el curso, estratos, estudios del padre y de la madre, lugar de nacimiento y lengua familiar y lengua de la prueba.	8



DATOS SOBRE EL NIVEL DE DESARROLLO DE LA COMPETENCIA EN CULTURA CIENTÍFICA, TECNOLÓGICA Y DE LA SALUD, DEL ALUMNADO DE 2º DE EDUCACIÓN SECUNDARIA OBLIGATORIA (ESO). EVALUACIÓN DIAGNÓSTICA 2009¹.

Este indicador informa sobre los niveles de rendimiento del alumnado de 2º de Educación Secundaria Obligatoria (ESO) en la *Competencia en cultura científica, tecnológica y de la salud*. Los resultados son los obtenidos en la Evaluación diagnóstica 2009 realizada en la Comunidad Autónoma de Euskadi (CAE) en una escala de media 250 puntos y desviación típica 50 puntos y tres niveles de rendimiento.

Se analizan los resultados teniendo en cuenta una serie de variables: sexo, índice socio-económico y cultural (ISEC), idoneidad en el curso (según el año de nacimiento), estratos (titularidad del centro², modelo lingüístico³), estudios del padre y de la madre, lugar de nacimiento y lengua familiar y de la prueba.

El porcentaje de alumnado en la *Competencia en cultura científica, tecnológica y de la salud* en la evaluación diagnóstica de 2009 ha sido, de mayor a menor nivel de rendimiento, en el nivel medio del 57,0%, en el nivel avanzado del 25,2% y en el nivel inicial del 17,8%. En el nivel inicial el porcentaje de chicos supera al de las chicas en 4,5 puntos. En el nivel medio el porcentaje de chicas supera al de los chicos en 4,5 puntos. En el nivel avanzado el porcentaje de chicas y de chicos es el mismo (25,2%).

Al analizar las puntuaciones medias por estratos se observa que la puntuación más alta corresponde al Modelo A concertado (265) seguidos de los modelos D (257) y B (248). Dentro de la red pública el Modelo D (247) es el que tiene la puntuación más alta y el A (229) la más baja. Teniendo en cuenta la variable sexo, las chicas (252) obtienen una puntuación media 4 puntos mayor que la de los chicos (248).

El perfil del alumnado que en mayor porcentaje se encuentra en los niveles medio y avanzado en la *Competencia en cultura científica, tecnológica y de la salud* es aquel cuya familia tiene estudios superiores (88,7%), se encuentra en el curso adecuado a su edad (88,0%), es autóctono (83,4%) y tiene un ISEC alto (89,6%), y la lengua familiar es el euskara. El perfil del alumnado con menor porcentaje en los niveles medio y avanzado es del alumnado cuya familia no tiene estudios obligatorios (56,8%), que ha repetido curso (58,2%), es emigrante (65,7%), y su ISEC es de nivel bajo (73,6).

¹ Para más información: Evaluación Diagnóstica 2009. Informe General. <http://www.isei-ivei.net/cast/pub/indexpub.htm>.

² En la CAE hay dos redes sostenidas con fondos públicos de titularidad pública y concertada.

³ En la CAE existen tres modelos lingüísticos: A (lengua de instrucción castellano), B (lengua de instrucción euskara y castellano) y D (lengua de instrucción euskara).



Rs2.2.5

Nivel de competencia curricular en 2º curso de ESO: Cultura científica, tecnológica y de la salud.

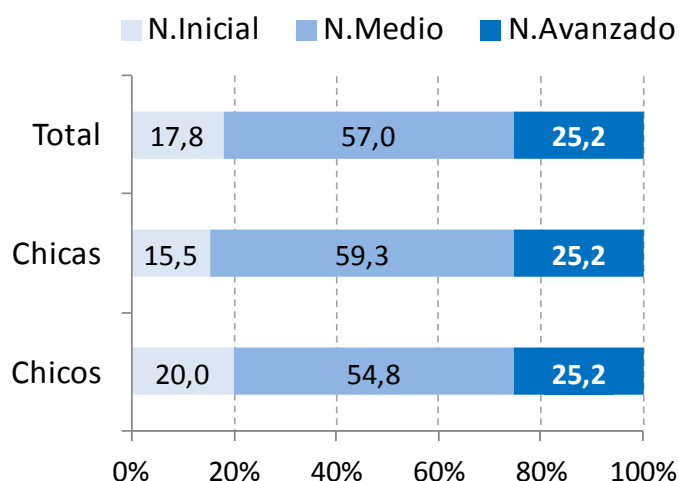
SISTEMA VASCO
DE INDICADORES
EDUCATIVOS



Tabla y gráfico Rs2.2.5.1:

Porcentaje de alumnado en los diferentes niveles de rendimiento en 2º de Educación Secundaria Obligatoria (ESO) en la *Competencia en cultura científica tecnológica y de la salud*, total y por sexo.

		2009
Nivel de rendimiento INICIAL	Total	17,8
	Chicas	15,5
	Chicos	20,0
Nivel de rendimiento MEDIO	Total	57,0
	Chicas	59,3
	Chicos	54,8
Nivel de rendimiento AVANZADO	Total	25,2
	Chicas	25,2
	Chicos	25,2



Fuente: IVEI-ISEI. Evaluación Diagnóstica 2009.



Rs2.2.5

Nivel de competencia curricular en 2º curso de ESO: Cultura científica, tecnológica y de la salud.

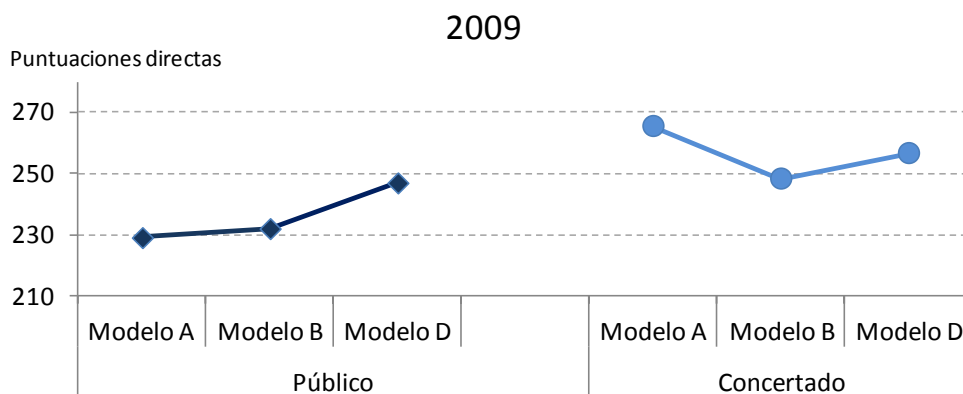
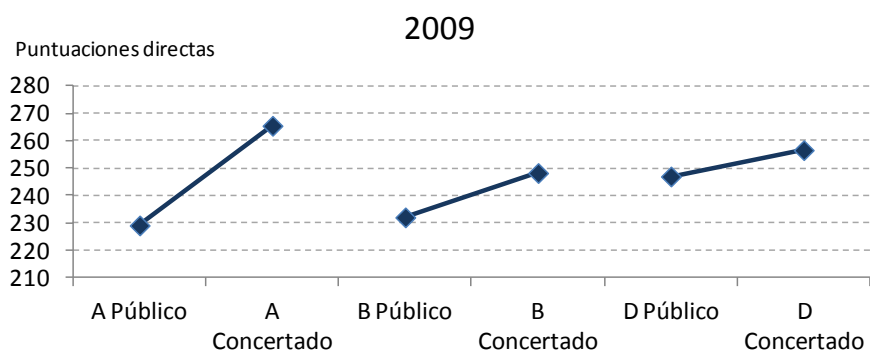
SISTEMA VASCO DE INDICADORES EDUCATIVOS



Tabla y gráficos Rs2.2.5.2:

Puntuaciones directas obtenidas por el alumnado de 2º de Educación Secundaria Obligatoria (ESO) en *Competencia en cultura científica tecnológica y de la salud, por modelo lingüístico y red (estratos)*.

	2009
A Público	229
B Público	232
D Público	247
A Concertado	265
B Concertado	248
D Concertado	257



Fuente: IVEI-ISEI. Evaluación Diagnóstica 2009.



Rs2.2.5

Nivel de competencia curricular en 2º curso de ESO: Cultura científica, tecnológica y de la salud.

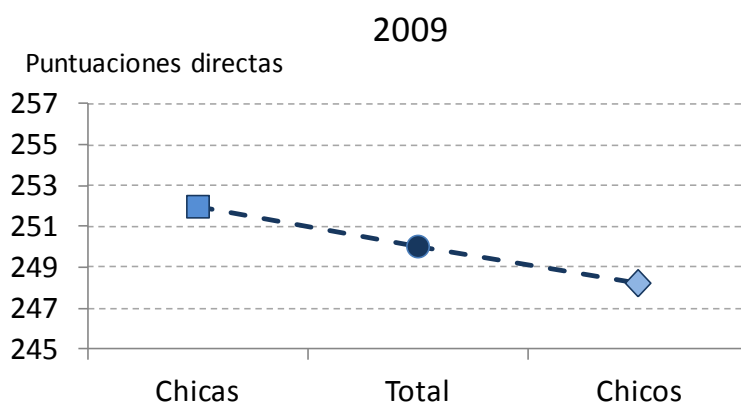
SISTEMA VASCO
DE INDICADORES
EDUCATIVOS



Tabla y gráfico Rs2.2.5.3:

Puntuaciones directas obtenidas por el alumnado de 2º de Educación Secundaria Obligatoria (ESO) en la *Competencia en cultura científica tecnológica y de la salud*, total y por sexo.

	2009
Total	250
Chicas	252
Chicos	248



Fuente: IVEI-ISEI. Evaluación Diagnóstica 2009.



Tabla Rs2.2.5.4:

Porcentaje de alumnado de 2º curso de Educación Secundaria Obligatoria (ESO) por niveles de rendimiento en la *Competencia en cultura científica, tecnológica y de la salud*, según las variables índice socioeconómico y cultural del alumnado, idoneidad en el curso, estratos, estudios del padre y de la madre, lugar de nacimiento y lengua familiar y lengua de la prueba.

		Global	Nivel inicial	Nivel medio	Nivel avanzado
		2009	2009		
ISEC	Nivel bajo	18,0	26,4	57,9	15,7
	Nivel medio bajo	22,5	22,5	56,7	20,8
	Nivel medio alto	27,7	17,1	59,2	23,6
	Nivel alto	31,8	10,3	54,6	35,0
Idoneidad	La edad se corresponde con el curso	80,3	12,0	58,5	29,5
	La edad NO se corresponde con el curso	19,7	41,8	50,8	7,4
Titularidad	Público	44,1	21,3	57,6	21,1
	Concertado	55,9	15,1	56,5	28,4
Estudios máximos del padre y de la madre	Estudios obligatorios NO finalizados	3,3	43,1	47,8	9,0
	Estudios obligatorios	17,2	25,5	61,5	13,0
	Bachillerato y CF	32,3	17,2	61,2	21,6
	Estudios superiores	42,1	11,2	53,1	35,6
Lugar de nacimiento	Autóctono	92,9	16,6	57,2	26,2
	Emigrante	7,1	34,3	53,4	12,3
Lengua familiar euskara	Leng. Prueba euskara	99,5	10,1	58,9	31,1
	Leng. Prueba castellano	0,5	9,1	45,5	45,5
Lengua familiar NO euskara	Leng. Prueba euskara	68,7	20,7	57,8	21,5
	Leng. Prueba castellano	31,3	15,3	54,6	30,1

*En 2009, hay un pequeño porcentaje de alumnado que no respondió a la pregunta lengua familiar.

Fuente: IVEI-ISEI. Evaluación Diagnóstica 2009.



Rs2.2.5

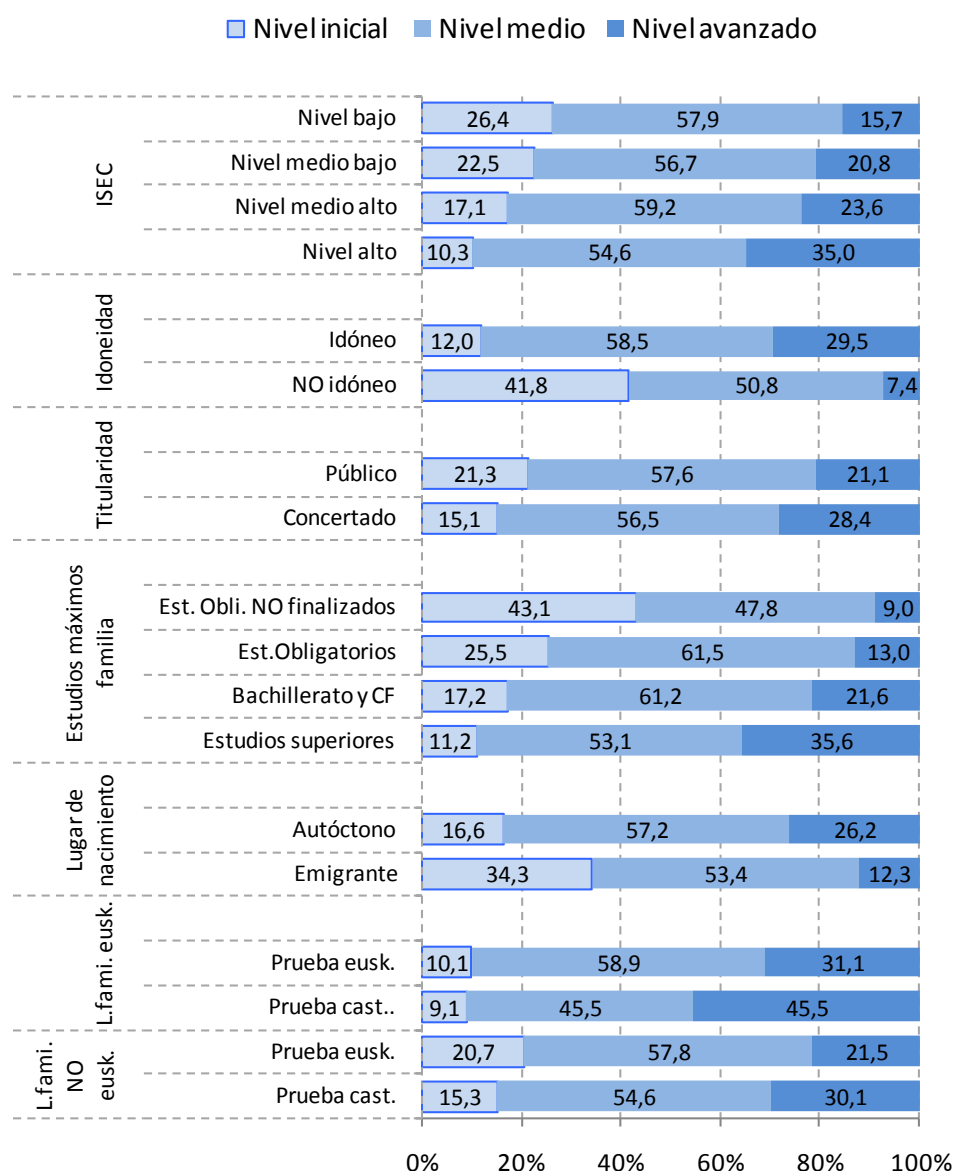
Nivel de competencia curricular en 2º curso de ESO: Cultura científica, tecnológica y de la salud.

SISTEMA VASCO DE INDICADORES EDUCATIVOS



Gráfico Rs2.2.5.4:

Porcentaje de alumnado de 2º curso de Educación Secundaria Obligatoria (ESO) por niveles de rendimiento en la *Competencia en cultura científica tecnológica y de la salud*, según las variables índice socioeconómico y cultural del alumnado, idoneidad en el curso, titularidad del centro, estudios del padre y de la madre, lugar de nacimiento y lengua familiar.



*En 2009, hay un pequeño porcentaje de alumnado que no respondió a la pregunta lengua familiar.

Fuente: IVEI-ISEI. Evaluación Diagnóstica 2009.