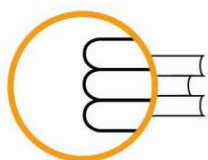


ISEI - IVEI

Rs1.2.4. NIVEL DE COMPETENCIAS CURRICULARES EN 4ºCURSO DE EDUCACIÓN PRIMARIA: COMUNICACIÓN LINGÜÍSTICA EN INGLÉS.





ISEI-IVEI

IRAKAS-SISTEMA EBALUATU
ETA IKERTZEKO ERAKUNDEA
INSTITUTO VASCO DE EVALUACIÓN
E INVESTIGACIÓN EDUCATIVA

EUSKO JAURLARITZA



GOBIERNO VASCO

HEZKUNTZA, HIZKUNTZA POLITIKA
ETA KULTURA SAILA

DEPARTAMENTO DE EDUCACION,
POLÍTICA LINGÜÍSTICA Y CULTURA

Edición: Diciembre 2013

Publicado por el © ISEI-IVEI

PUBLICADO POR EL ISEI-IVEI

Instituto Vasco de Evaluación e Investigación
Educativa

Asturias 9, 3º - 48015 Bilbao

Tel.: 94 476 06 04 - Fax: 94 476 37 84

info@isei-ivei.net - www.isei-ivei.net

GRUPO DE TRABAJO

Araceli de Francisco

M^ª Paz Martínez

COORDINADORA

Paz Martínez

ASESORAMIENTO TÉCNICO

Eduardo Ubieta



Rs1.2.4

Nivel de competencia curricular en 4º curso de
Educación Primaria: Inglés.

SISTEMA VASCO
DE INDICADORES
EDUCATIVOS



Introducción	4
Tabla y gráfico Rs1.2.4.1: Porcentaje de alumnado en los diferentes niveles de rendimiento en 4º de Educación Primaria (EP) en la <i>Competencia en comunicación lingüística en inglés</i>, total y por sexo.	5
Tabla y gráficos Rs1.2.4.2: Puntuaciones directas obtenidas por el alumnado de 4º de Educación Primaria (EP) en la <i>Competencia en comunicación lingüística en inglés</i>, por estratos (modelos lingüísticos y redes).	6
Tabla y gráfico Rs1.2.4.3: Puntuaciones directas obtenidas por el alumnado de 4º de Educación Primaria (EP) en las <i>dimensiones comprensión escrita, comprensión oral y expresión escrita</i>, total y por sexo.	7
Tabla Rs1.2.4.4: Porcentaje de alumnado de 4º de Educación Primaria (EP) por niveles de rendimiento en la <i>Competencia en comunicación lingüística en inglés</i>, según las variables idoneidad en el curso, índice socioeconómico y cultural del alumnado, estratos, estudios de la familia, lugar de nacimiento y lengua familiar.	8



Rs1.2.4

Nivel de competencia curricular en 4º curso de Educación Primaria: Inglés.

SISTEMA VASCO
DE INDICADORES
EDUCATIVOS



DATOS SOBRE EL NIVEL DE DESARROLLO DE LA COMPETENCIA EN COMUNICACIÓN LINGÜÍSTICA EN INGLÉS DEL ALUMNADO DE 4º DE EDUCACIÓN PRIMARIA (EP). EVALUACIÓN DIAGNÓSTICA 2011¹.

Este indicador informa sobre el nivel de rendimiento del alumnado de 4ª Educación Primaria (EP) en *Comunicación lingüística en inglés*. Los resultados son los obtenidos en la Evaluación Diagnóstica 2011 en la Comunidad Autónoma de Euskadi (CAE). La media en esta evaluación es de 250 puntos con una desviación típica de 50 y tres niveles de rendimiento.

Se analizan los resultados teniendo en cuenta una serie de variables: sexo, índice socio-económico y cultural (ISEC), idoneidad en el curso (según el año de nacimiento), estratos (titularidad del centro², modelo lingüístico³), nivel de estudios del padre y de la madre, lugar de nacimiento y lengua familiar y de la prueba.

El porcentaje de alumnado en la *Competencia en comunicación lingüística en inglés* en 2011 ha sido, de mayor a menor nivel de rendimiento, en el nivel medio del 53,3%, en el nivel avanzado del 24,0% y en el nivel inicial del 22,7%. En el nivel avanzado y medio el porcentaje de chicas supera al de los chicos (5,2 puntos) y (2,4 puntos) respectivamente; sin embargo en el nivel inicial el porcentaje de chicos supera al de las chicas (7,6 puntos).

Al analizar las puntuaciones medias por estratos se observa que la puntuación más alta es la correspondiente al Modelo A concertado (278) seguidos de los modelos D (261) y B (259). Dentro de la red pública el Modelo D (241) es el que tiene la puntuación más alta y el A (203) la más baja.

La puntuación media total de las chicas (255) es 10 puntos más alta que la de los chicos (245). En relación a las tres dimensiones *comprensión escrita*, *comprensión oral* y *expresión escrita*, las chicas obtienen mejores puntuaciones que los chicos en todas las dimensiones. En *comprensión oral* y *expresión escrita* las chicas obtienen en ambas (256) y los chicos (244), es decir 12 puntos de diferencia. En *comprensión escrita* las chicas (253) superan a los chicos (247) en 6 puntos.

El perfil del alumnado que en mayor porcentaje se encuentra en los niveles medio y avanzado en la evaluación diagnóstica 2011 es aquel cuya familia tiene estudios superiores (86,7%), se encuentra en el curso adecuado a su edad (80,2%), tiene un ISEC alto (87,5%) y es autóctono (78,5%). El perfil del alumnado con menor porcentaje en los niveles medio y avanzado es el del alumnado que ha repetido curso (43,5%), su familia no tiene estudios obligatorios (45,8%), es emigrante (58,8%), y su ISEC es de nivel bajo (62,0).

¹ Para más información: Evaluación Diagnóstica 2011. Informe General. <http://www.isei-ivei.net/cast/pub/indexpub.htm>

² En la CAE hay dos redes sostenidas con fondos públicos de titularidad pública y concertada.

³ En la CAE existen tres modelos lingüísticos: A (lengua de instrucción castellano), B (lengua de instrucción euskara y castellano) y D (lengua de instrucción euskara).



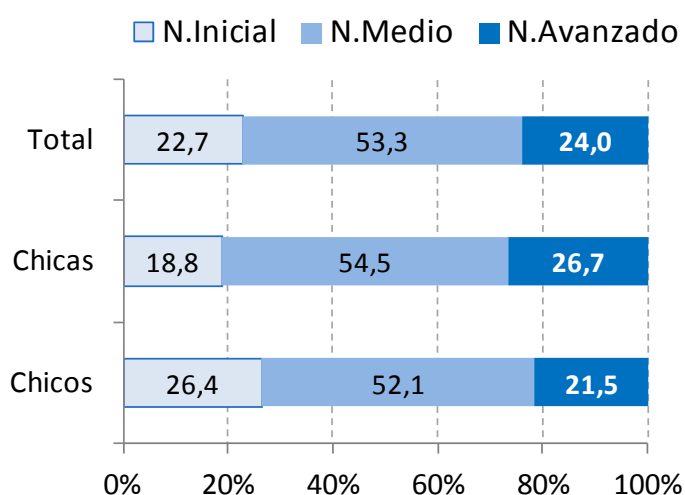
Rs1.2.4

Nivel de competencia curricular en 4º curso de Educación Primaria: Inglés.

Tabla y gráfico Rs1.2.4.1:

Porcentaje de alumnado en los diferentes niveles de rendimiento en 4º de Educación Primaria (EP) en la *Competencia en comunicación lingüística en inglés*, total y por sexo.

		2011
Nivel de rendimiento INICIAL	Total	22,7
	Chicas	18,8
	Chicos	26,4
Nivel de rendimiento MEDIO	Total	53,3
	Chicas	54,5
	Chicos	52,1
Nivel de rendimiento AVANZADO	Total	24,0
	Chicas	26,7
	Chicos	21,5



Fuente: IVEI-ISEI. Evaluación Diagnóstica 2011.



Rs1.2.4

Nivel de competencia curricular en 4º curso de Educación Primaria: Inglés.

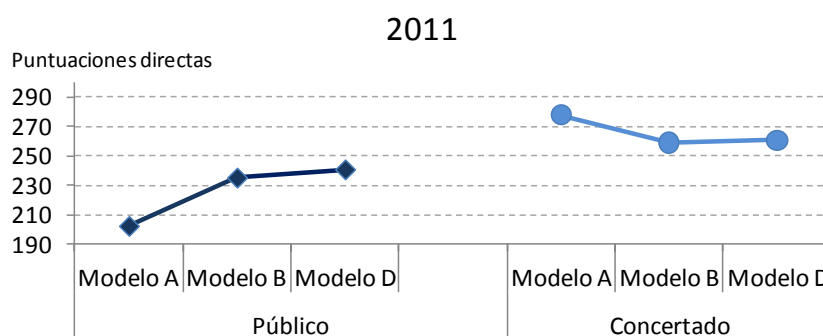
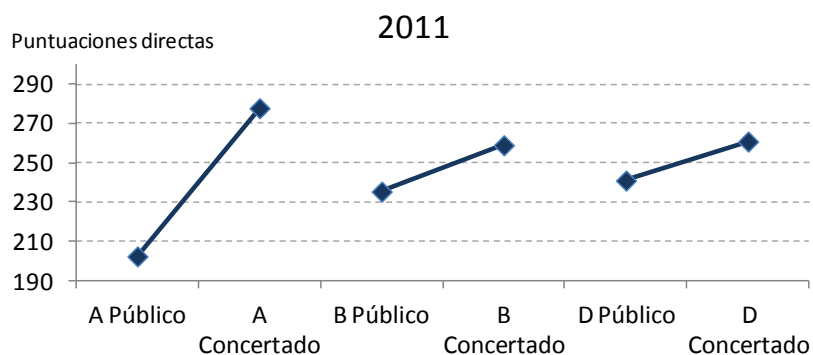
SISTEMA VASCO
DE INDICADORES
EDUCATIVOS



Tabla y gráficos Rs1.2.4.2:

Puntuaciones directas obtenidas por el alumnado de 4º de Educación Primaria (EP) en la *Competencia en comunicación lingüística en inglés*, por estratos (modelos lingüísticos y redes).

	2011
A Público	203
B Público	235
D Público	241
A Concertado	278
B Concertado	259
D Concertado	261



Fuente: IVEI-ISEI. Evaluación Diagnóstica 2011.



Rs1.2.4

Nivel de competencia curricular en 4º curso de Educación Primaria: Inglés.

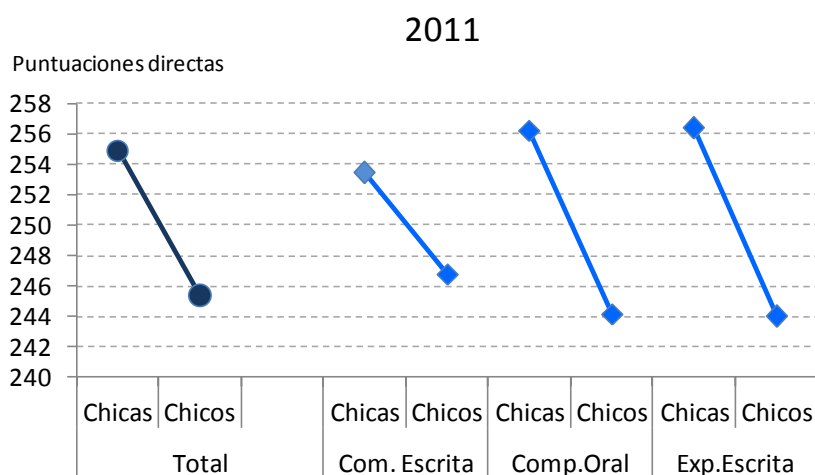
SISTEMA VASCO
DE INDICADORES
EDUCATIVOS



Tabla y gráfico Rs1.2.4.3:

Puntuaciones directas obtenidas por el alumnado de 4º de Educación Primaria (EP) en las *dimensiones comprensión escrita, comprensión oral y expresión escrita*, total y por sexo.

		2011
Total	Total	250
	Chicas	255
	Chicos	245
Comprensión Escrita	Total	250
	Chicas	253
	Chicos	247
Comprensión Oral	Total	250
	Chicas	256
	Chicos	244
Expresión Escrita	Total	250
	Chicas	256
	Chicos	244



Fuente: IVEI-ISEI. Evaluación Diagnóstica 2011.



Rs1.2.4

Nivel de competencia curricular en 4º curso de Educación Primaria: Inglés.

SISTEMA VASCO
DE INDICADORES
EDUCATIVOS



Tabla Rs1.2.4.4:

Porcentaje de alumnado de 4º de Educación Primaria (EP) por niveles de rendimiento en la *Competencia en comunicación lingüística en inglés*, según las variables idoneidad en el curso, índice socioeconómico y cultural del alumnado, estratos, estudios de la familia, lugar de nacimiento y lengua familiar.

		% de Alumnado	Nivel inicial	Nivel medio	Nivel avanzado
		2011	2011		
ISEC	Nivel bajo	15,1	38,0	53,0	9,0
	Nivel medio bajo	24,3	27,4	55,1	17,5
	Nivel medio alto	27,5	22,3	55,4	22,2
	Nivel alto	33,1	12,5	50,1	37,4
Idoneidad	La edad se corresponde con el curso	92,0	19,8	54,4	25,8
	La edad NO se corresponde con el curso	8,0	56,6	40,0	3,5
Titularidad	Público	50,7	28,9	54,9	16,2
	Concertado	49,3	16,3	51,6	32,1
Estudios máximos del padre y de la madre	Estudios obligatorios NO finalizados	3,9	54,2	41,5	4,3
	Estudios obligatorios finalizados	14,7	35,6	54,1	10,3
	Bachillerato y CF	38,5	24,0	58,0	18,0
	Estudios superiores	43,0	13,3	50,3	36,4
Lugar de nacimiento	Autóctono	93,9	21,5	53,6	24,9
	Emigrante	6,1	41,2	47,7	11,1
Lengua familiar	Euskara	23,3	16,8	54,6	28,6
	NO euskara	76,7	24,5	52,9	22,6

Fuente: IVEI-ISEI. Evaluación Diagnóstica 2011.



Rs1.2.4

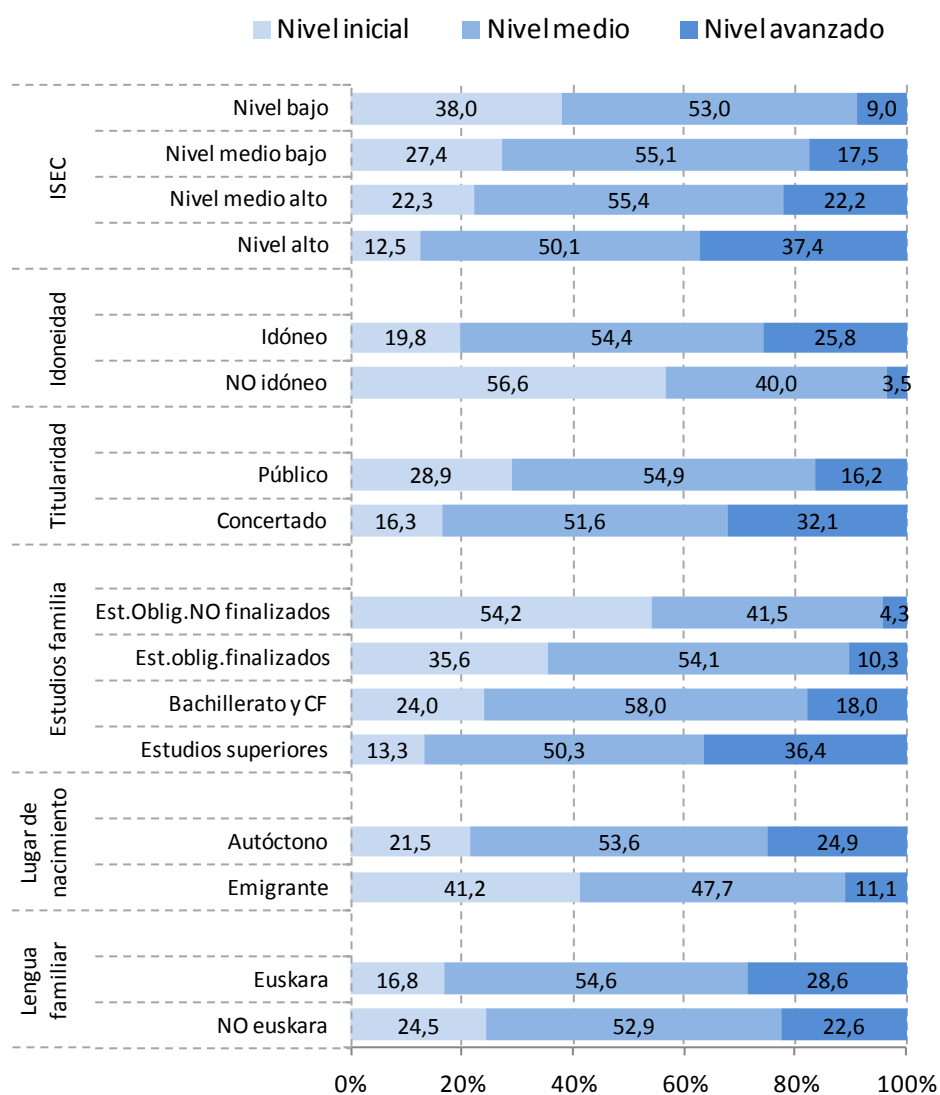
Nivel de competencia curricular en 4º curso de Educación Primaria: Inglés.

SISTEMA VASCO
DE INDICADORES
EDUCATIVOS



Gráfico Rs1.2.4.4:

Porcentaje de alumnado de 4º de Educación Primaria (EP) por niveles de rendimiento en la *Competencia en comunicación lingüística en inglés*, según las variables idoneidad en el curso, índice socioeconómico y cultural del alumnado, estratos, estudios de la familia, lugar de nacimiento y lengua familiar.



Fuente: IVEI-ISEI. Evaluación Diagnóstica 2011.