

Rc4. Proporción de la población activa empleada como docente

Porcentaje de la población activa ocupada empleada como docente (*) en los distintos niveles educativos

El profesorado de la UE envejece rápidamente. Por término medio en la Unión Europea, el 27% de los docentes de primaria y el 34% de los de secundaria tienen más de 50 años. Esto quiere decir que antes de que concluya el 2015 deberá contratarse a más de un millón en primaria y secundaria. Esta situación demanda una renovación y en muchos casos un incremento de la plantilla docente, a lo que se añade el inconveniente de que en muchos países no son muchos los candidatos disponibles.

La proporción de población activa empleada como profesor y profesora nos indica la inversión que hacen las políticas educativas de los distintos países en recursos humanos. De cualquier manera, este dato debe ser analizado conjuntamente con otros como son la densidad demográfica de cada país, la duración de la escolaridad obligatoria y la proporción de la población activa en relación con la total.

La media de los 15 países de la UE es de 2,8% del total de la población activa, estando la mayoría de los países muy cercanos a este valor. La excepción es Dinamarca que tiene un porcentaje del 4,4%.

En la Comunidad Autónoma de Euskadi en el curso 1999-2000 esta proporción era del 3% en los niveles educativos anteriores a la universidad (CINE 1, 2 y 3).

Otro dato a tener en cuenta a la hora de analizar la composición del profesorado es ver cuál es su distribución por sexos y etapas educativas. En Euskadi las mujeres son mayoría en todas las etapas educativas salvo en los estudios universitarios (aproximadamente el 35%) y en la rama de artes y oficios de las enseñanzas de Régimen especial (aproximadamente el 43%).

(*) Se considera personal docente al conjunto de personas que imparten docencia en los centros educativos de la C.A. de Euskadi, bien sea en los niveles de enseñanza de régimen general - Educación Infantil, Primaria, E.S.O., Enseñanzas Medias y Estudios Superiores -, o en las de régimen especial, como Música, Idiomas y Artes Aplicadas y Oficios Artísticos. No se incluyen los docentes que realizan su labor en centros con actividades anejas a la docencia, como Servicios de apoyo, IRALE, Inspección etc.

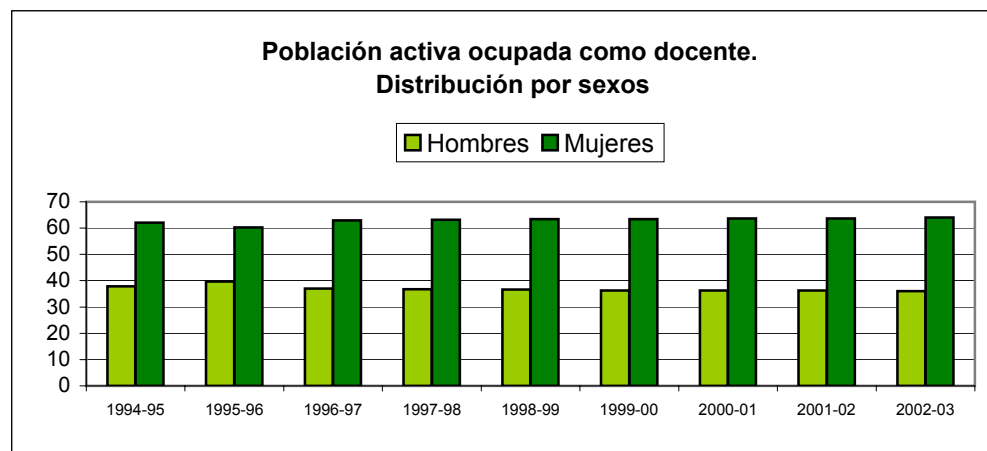
Tabla Rc4.1

Población activa ocupada
empleada como docente.
Porcentaje sobre el total de esta
población y distribución por
sexos. CAE Años 1994-2003.

Porcentaje de la población activa ocupada empleada como docente			
Curso	Total	Hombres	Mujeres
1994-95	4,6	37,9	62,1
1995-96	4,4	39,7	60,3
1996-97	4,3	37	63
1997-98	4,2	36,8	63,2
1998-99	4,3	36,6	63,4
1999-00	4,1	36,3	63,4
2000-01	4	36,3	63,7
2001-02	4	36,3	63,7
2002-03	4	36	64

Gráfico Rc4.1

Población activa ocupada
empleada como docente.
Distribución del porcentaje por
sexos. CAE Años 1994-2003.



Fuente: EUSTAT

Gráfico Rc4.2

Porcentajes de mujeres en las enseñanzas de Régimen general
Años 1999-2003.

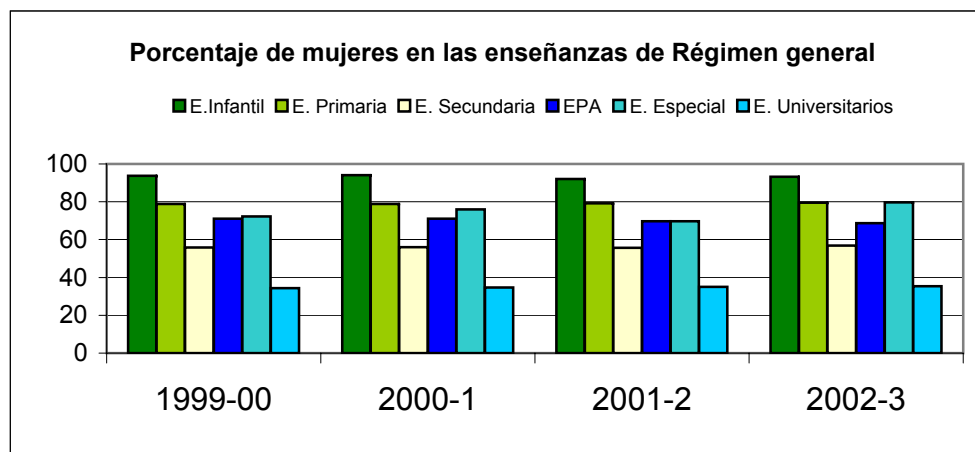
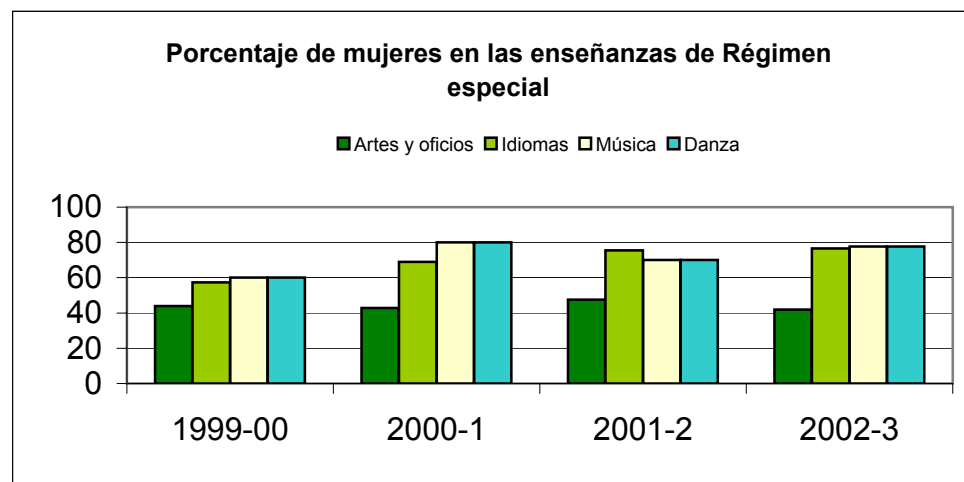


Gráfico Rc4.2

Porcentaje de mujeres en las enseñanzas de Régimen especial.
Años 1999-2003.



Fuente: EUSTAT

Tabla Rc4.3

Porcentaje de la población activa total empleada como docente(*) en los niveles : CINE 1, 2 y 3. UE. Año 1999-2000.

Porcentaje de población activa total empleada como docente. UE 1999-2000 (CINE 1,2 y 3)	
	1999-2000
Alemania	2,1
Finlandia	2,3
R. Unido	2,4
Austria	2,6
EU 15	2,8
Francia	2,7
Irlanda	2,7
Luxemburgo	2,7
España	2,7
Holanda	2,8
Grecia	2,8
Dinamarca	2,9
Italia	2,9
Suecia	3
CAE	3
Portugal	3
Bélgica	4,4

Gráfico Rc4.3

Porcentaje de la población activa total empleada como docente en los niveles : CINE 1, 2 y 3. UE. Año 1999-2000.

(*) Población activa ocupada y desocupada.

Fuente: Eustat para los datos de Euskadi, para el resto *Las cifras claves de la educación en Europa 2002*.

