

ISEI - IVEI

Rs5. ABANDONO ESCOLAR TEMPRANO





ISEI•IVEI

IRAKAS-SISTEMA EBALUATU
ETA IKERTZEKO ERAKUNDEA
INSTITUTO VASCO DE EVALUACIÓN
E INVESTIGACIÓN EDUCATIVA

EUSKO JAURLARITZA



GOBIERNO VASCO

HEZKUNTZA SAILA

DEPARTAMENTO DE EDUCACIÓN

Edición: Febrero 2015

Publicado por el © ISEI•IVEI

PUBLICADO POR EL ISEI•IVEI

Instituto Vasco de Evaluación e Investigación Educativa

Asturias 9, 3º - 48015 Bilbao

Tel.: 94 476 06 04 - Fax: 94 476 37 84

info@isei-ivei.net - www.isei-ivei.net

GRUPO DE TRABAJO

Araceli de Francisco

Inmaculada Tambo

José Ramón Ugarriza

Mª Paz Martínez

COORDINADORA

Mª Paz Martínez

ASESORAMIENTO TÉCNICO

Eduardo Ubieta



Rs5

Abandono Temprano de la Educación y la Formación

SISTEMA VASCO
DE INDICADORES
EDUCATIVOS



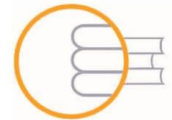
Introducción	4
Tabla y gráfico Rs5.1: Evolución del porcentaje de población de 18-24 años que ha abandonado tempranamente sus estudios por sexo en la Comunidad Autónoma de Euskadi.	6
<u>Tabla y gráfico Rs5.2: Evolución del porcentaje de población de 18-24 años que ha abandonado tempranamente sus estudios por Comunidades Autónomas.</u>	7
Tabla y gráfico Rs5.3: Porcentaje de abandono escolar temprano por sexo en las Comunidades Autónomas en el año 2014.	8
Tabla y gráfico Rs5.4: Evolución del porcentaje de abandono escolar temprano en la Unión Europea.	9
<u>Gráfico Rs5.4.1: Evolución del porcentaje de abandono escolar temprano en la Unión Europea. Años 2007 y 2014.</u>	10
Tabla Rs5.5: Porcentaje de abandono escolar temprano en la Unión Europea por sexo en el año 2014.	11
Gráfico Rs5.5: Porcentaje de abandono escolar temprano en la Unión Europea por sexo en el año 2014.	
<u>Tabla y gráfico Rs5.6: Evolución del porcentaje de población de 18-24 años que ha abandonado prematuramente sus estudios por sexo en la Comunidad Autónoma de Euskadi. Datos de la (Población en Relación con la Actividad - PRA), EUSTAT.</u>	12



Rs5

Abandono Temprano de la Educación y la Formación

SISTEMA VASCO
DE INDICADORES
EDUCATIVOS



ISEI-IVEI

PORCENTAJE DE ABANDONO ESCOLAR ENTRE LA POBLACIÓN DE 18-24 AÑOS CUYO MÁXIMO NIVEL DE ESTUDIOS ES EL DE GRADUADO EN ESO (CINE 2)¹ Y NO RECIBE ENSEÑANZA O FORMACIÓN² POSTERIORES.

Objetivo Unión Europea para el año 2020: El porcentaje de abandono temprano de la educación y la formación debe ser inferior al 10%.

La tasa de abandono escolar ha sido siempre una preocupación básica en las políticas educativas europeas, ya que la formación es un factor esencial para lograr un modelo de crecimiento económico basado en el conocimiento, que asegure un desarrollo sostenible y una mayor cohesión social.

Reducir la tasa de abandono escolar temprano por debajo del 10% para el año 2010 se estableció como punto de referencia por el Consejo Europeo en 2003 para controlar el progreso de los sistemas de educación y formación europeos. Ante la dificultad para conseguir el objetivo, este se sigue manteniendo en los mismos términos para el 2020.

Para medir la reducción del abandono escolar temprano para el año 2020, la comisión estableció que se preguntara a los jóvenes entre los 18 y 24 años por su máximo nivel de educación o formación alcanzado y si han recibido algún tipo de educación o formación en las 4 semanas anteriores a la Encuesta de Población Activa (EPA) en el caso de España, y a la European Labour Force Survey (ELFS) en el caso de la Unión Europea. En definitiva, se trata de fomentar que los jóvenes en este tramo de edad continúen su formación, ya sea de manera reglada (postobligatoria) o mediante otro tipo de formación al margen del Sistema Educativo, y evitar que un porcentaje de la población se quede fuera de la sociedad del conocimiento y en riesgo de exclusión social.

A lo largo de estos años, este indicador ha ido sufriendo cambios en su definición y metodología. En la actualidad, la metodología empleada es la utilizada por EUROSTAT y el dato que tiene en cuenta es el correspondiente a la media de los 4 trimestres. Todas las series que se presentan en este indicador están recalculadas con la metodología EPA-2005.

La evolución de este indicador en la media de los países europeos tiene una tendencia decreciente. Del año 2004 (16,0%) al año 2013 (12,0%), el dato de abandono ha descendido 4 puntos porcentuales. De seguir así, es esperable que para 2020 se alcance el objetivo para la media de los 28 países de la Unión Europea, lo que indica que las medidas que se han ido arbitrando en los diferentes países están siendo adecuadas.

En el año 2014, diecinueve de los 28 países europeos alcanzaron el objetivo o estaban a un punto de alcanzarlo. España (21,9%), Malta (20,4%) y Rumania (18,1%), son los países que se sitúan más alejados del objetivo. Croacia (2,7%), Eslovenia (4,4%) y República Checa (5,5%) son los países con menor porcentaje de abandono. En el periodo 2007-2014, los países cuyo

¹ Clasificación Internacional Normalizada de la Educación (CINE).

² Se considera formación toda actividad relacionada con cualquier tipo de aprendizaje, ya sea reglado o no.



Rs5

Abandono Temprano de la Educación y la Formación

SISTEMA VASCO
DE INDICADORES
EDUCATIVOS



porcentaje más ha descendido son Portugal (19,1 puntos), seguido de Malta (9,8 puntos) y España (8,9 puntos).

En Euskadi, el porcentaje de abandono escolar entre los años 2005-2009 ha oscilado entre el 14,7% y el 16,6%, un dato bastante estable. Del año 2009 al año 2014 el dato ha descendido 7,2 puntos porcentuales. Euskadi, entre los años 2004 y 2014 se ha situado por debajo o muy cercano de la media de los 28 países de la Unión Europea, salvo en el año 2009 (2,4 puntos porcentuales más).

En España, a partir de 2008 se observa un descenso progresivo del porcentaje de abandono, pasando del 31,7% al 21,9% en 2014. En el periodo 2007-2014, en todas las Comunidades Autónomas y las ciudades de Ceuta y Melilla bajó el porcentaje de abandono temprano de la educación. Entre las que más baja, se encuentran las ciudades de Melilla (27,2 puntos), Ceuta (19,6 puntos), Cantabria (15,8 puntos) y Murcia (15,1 puntos).

En el año 2014, la Comunidad con menor porcentaje de abandono escolar en las edades de 18 a 24 años es Euskadi con 9,4%, seguida de Cantabria (9,7%) y de Navarra (11,8%). Las Comunidades con mayor porcentaje de abandono son Islas Baleares (33,1%), Ceuta (29,5%), Andalucía (27,7%) y Murcia (24,1%).

La variable sexo ofrece también cifras esclarecedoras. En el año 2014, en todos los países de la Unión Europea, (salvo en Bulgaria (0,1 puntos) donde las mujeres abandonan los estudios más que los hombres), los hombres abandonan tempranamente los estudios en una proporción más alta que las mujeres. Entre los países con mayor diferencia por razón de sexo se encuentran Chipre (8,3 puntos), Estonia (7,8 puntos) y Letonia y Portugal, ambos con 6,6 puntos.

En el caso de Euskadi, en el periodo 2000-2009 el porcentaje medio de hombres que abandonaban tempranamente la educación era de 9,6 puntos porcentuales más que en el caso de las mujeres. Sin embargo, en 2014 esta diferencia se ha reducido en 4,8 puntos. En las CCAA en 2014, la diferencia por razón de sexo oscila entre 0,4 puntos de Aragón hasta 17 puntos en Ceuta. En todos los casos son los chicos, los que abandonan tempranamente los estudios en mayor porcentaje que las chicas, salvo en el caso de Aragón (0,4 puntos) donde están muy igualados el porcentaje de chicos y chicas que abandonan tempranamente la formación.



Rs5

Abandono Temprano de la Educación y la Formación

SISTEMA VASCO
DE INDICADORES
EDUCATIVOS

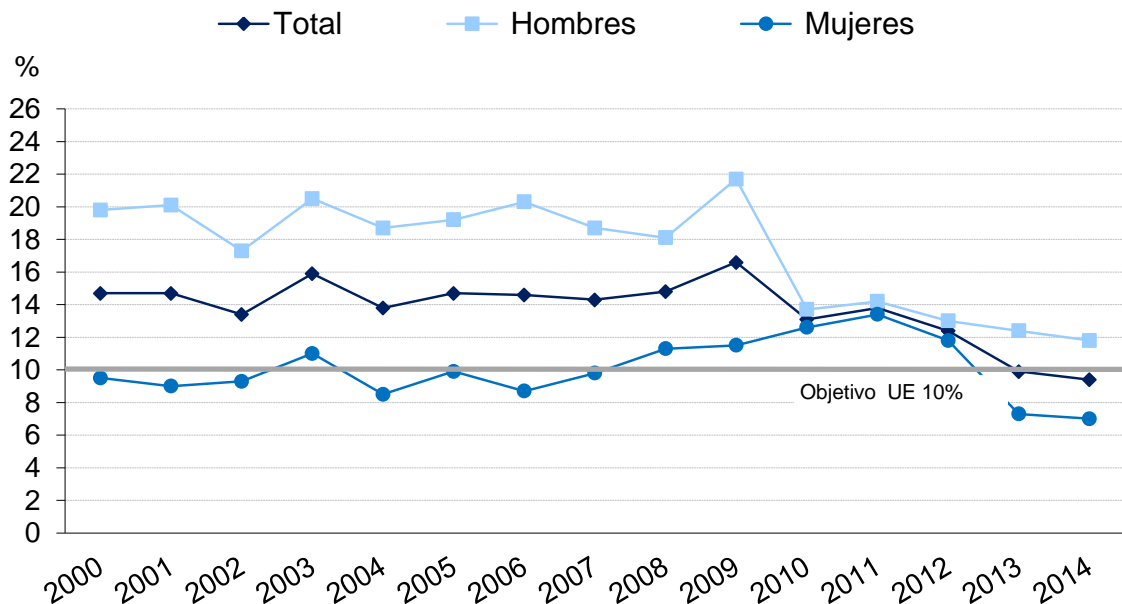


Tabla y Gráfico Rs5.1:

Evolución del porcentaje de población de 18-24 años que ha abandonado tempranamente sus estudios por sexo en la Comunidad Autónoma de Euskadi³.

	Total	Hombres	Mujeres	Diferencia ¹
2000	14,7	19,8	9,5	10,3
2001	14,7	20,1	9,0	11,1
2002	13,4	17,3	9,3	8,0
2003	15,9	20,5	11,0	9,5
2004	13,8	18,7	8,5	10,2
2005	14,7	19,2	9,9	9,3
2006	14,6	20,3	8,7	11,6
2007	14,3	18,7	9,8	8,9
2008	14,8	18,1	11,3	6,8
2009	16,6	21,7	11,5	10,2
2010	13,1	13,7	12,6	1,1
2011	13,8	14,2	13,4	0,8
2012	12,4	13,0	11,8	1,2
2013	9,9	12,4	7,3	5,1
2014	9,4	11,8	7	4,8

¹Los valores positivos indican que los hombres abandonan tempranamente los estudios más que las mujeres.



Fuente: EUROSTAT. (EPA -LFS) (Encuesta Europea de Población Activa). Los datos son la Media anual.

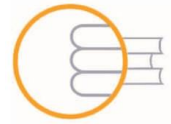
³ Los datos deben ser tomados con precaución, pues los derivados de tamaños muestrales pequeños están afectados por fuertes errores de muestreo.



Rs5

Abandono Temprano de la Educación y la Formación

SISTEMA VASCO
DE INDICADORES
EDUCATIVOS



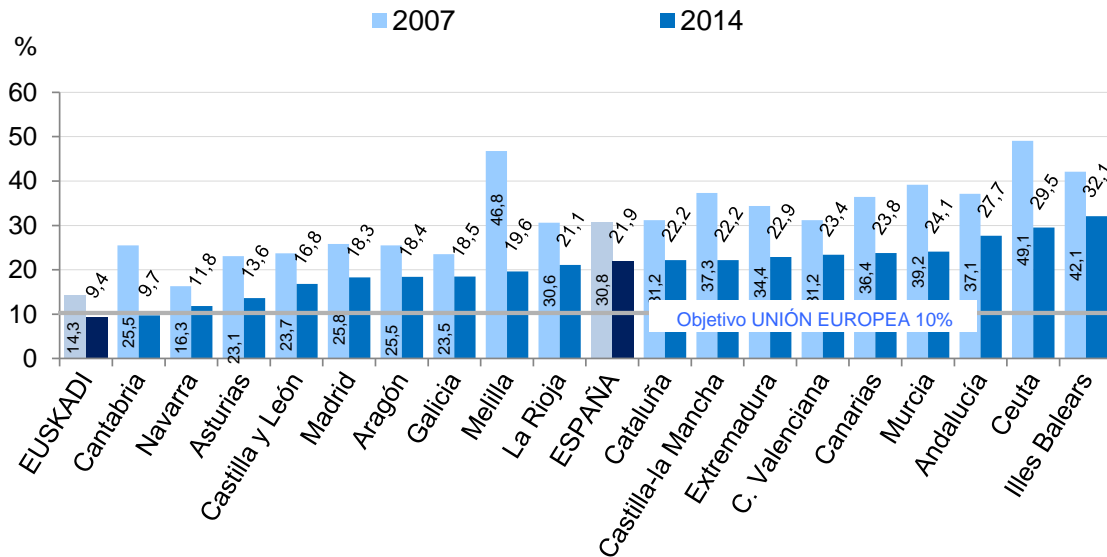
ISEI-IVE

Tabla y gráfico Rs5.2:

Evolución del porcentaje de población de 18-24 años que ha abandonado tempranamente sus estudios por Comunidades Autónomas.

	2000	2001	2002	2003	2004	2005	2006	2007	2008	2009	2010	2011	2012	2013	2014
España	29,1	29,7	30,9	31,7	32,2	31,0	30,3	30,8	31,7	30,9	28,2	26,3	24,7	23,6	21,9
Galicia	29,2	27,5	27,3	25,0	24,3	22,9	24,5	23,5	23,6	25,8	22,8	20,4	22,7	20,2	18,5
Principado de Asturias	21,8	19,8	22,9	29,3	26,9	20,5	23,1	23,1	20,0	21,3	22,2	21,9	19,8	19,1	13,6
Cantabria	22,8	24,2	26,5	28,9	26,7	21,9	23,5	25,5	22,9	24,2	23,9	21,4	14,2	12,1	9,7
Euskadi	14,7	14,7	13,4	15,9	13,8	14,7	14,6	14,3	14,8	16,6	13,1	13,8	12,4	9,9	9,4
Comunidad Foral de Navarra	16,4	17,9	21,8	21,0	21,0	17,9	13,0	16,3	18,8	18,7	16,8	12,0	13,0	12,9	11,8
La Rioja	26,1	27,0	28,0	35,1	36,3	29,7	26,6	30,6	37,0	31,9	27,2	30,6	24,3	21,7	21,1
Aragón	21,9	20,8	27,3	23,6	23,8	23,4	24,6	25,5	25,8	25,0	23,8	22,8	20,4	18,9	18,4
Comunidad de Madrid	19,6	20,8	24,3	23,0	25,6	26,4	25,8	25,8	27,1	26,2	22,3	19,5	21,5	19,7	18,3
Castilla y León	21,6	22,9	22,9	24,0	23,3	25,4	23,6	23,7	26,4	26,9	23,4	27,5	21,7	19,2	16,8
Castilla-la Mancha	35,8	36,4	36,7	36,3	37,4	36,8	38,8	37,3	38,4	34,6	33,4	31,5	27,5	27,4	22,2
Extremadura	41,0	37,9	38,1	36,3	39,2	36,8	35,8	34,4	33,8	34,1	31,6	30,1	32,6	29,2	22,9
Cataluña	29,1	30,1	31,3	34,3	34,1	33,1	28,5	31,2	32,9	31,9	28,9	26,2	24,2	24,7	22,2
Comunidad Valenciana	32,7	35,8	36,0	35,8	35,7	32,2	31,1	31,2	32,6	31,9	28,4	26,7	25,9	21,7	23,4
Illes Balears	42,0	40,7	39,9	41,4	42,2	39,7	36,0	42,1	42,5	40,3	36,5	29,7	28,9	29,8	32,1
Andalucía	35,5	35,3	37,0	38,4	39,4	38,0	38,0	37,1	37,9	37,2	34,6	32,1	28,8	28,7	27,7
Región de Murcia	39,2	37,7	39,4	42,8	43,6	39,8	38,6	39,2	40,6	36,8	34,9	30,3	26,9	26,3	24,1
Ciudad Autónoma de Ceuta	38,5	36,8	43,5	46,0	41,9	55,2	54,9	49,1	42,7	34,1	45,8	38,9	38,5	33,5	29,5
Ciudad Autónoma de Melilla	36,5	26,6	28,0	34,7	40,8	33,5	40,3	46,8	35,5	36,7	35,4	19,3	32,6	33,1	19,6
Canarias	34,1	36,9	33,6	33,1	33,3	30,8	34,9	36,4	34,1	30,7	29,8	30,9	28,0	27,5	23,8

Los datos deben ser tomados con precaución, pues los derivados de tamaños muestrales pequeños están afectados por fuertes errores de muestreo.



Ordenado de menor a mayor abandono escolar por el criterio "Año 2014".

Fuente: EUROSTAT. (EPA -LFS) (Encuesta Europea de Población Activa). Los datos son la Media anual.



Rs5

Abandono Temprano de la Educación y la Formación

SISTEMA VASCO
DE INDICADORES
EDUCATIVOS



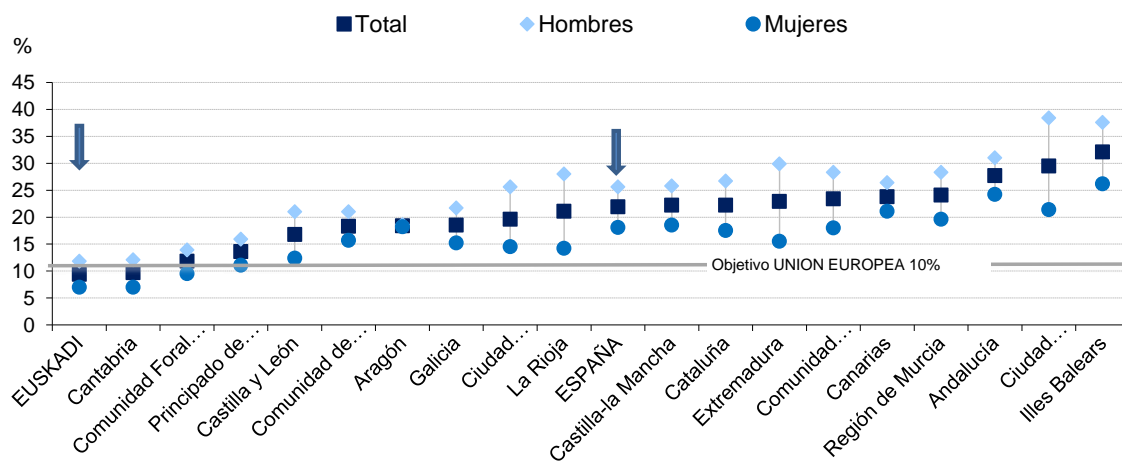
Tabla y Gráfico Rs5.3:

Porcentaje de abandono escolar temprano por sexo en las Comunidades Autónomas en el año 2014.

	Total	Hombres	Mujeres	Diferencia ¹
España	21,9	25,6	18,1	7,5
Galicia	18,5	21,7	15,2	6,5
Principado de Asturias	13,6	15,9	11,1	4,8
Cantabria	9,7	12,1	7	5,1
Euskadi	9,4	11,8	7	4,8
Comunidad Foral de Navarra	11,8	13,9	9,5	4,4
La Rioja	21,1	28	14,2	13,8
Aragón	18,4	18,6	18,2	0,4
Comunidad de Madrid	18,3	21	15,7	5,3
Castilla y León	16,8	21	12,4	8,6
Castilla-la Mancha	22,2	25,8	18,5	7,3
Extremadura	22,9	29,9	15,5	14,4
Cataluña	22,2	26,7	17,5	9,2
Comunidad Valenciana	23,4	28,3	18	10,3
Illes Balears	32,1	37,6	26,2	11,4
Andalucía	27,7	31	24,2	6,8
Región de Murcia	24,1	28,3	19,6	8,7
Ciudad Autónoma de Ceuta	29,5	38,4	21,4	17,0
Ciudad Autónoma de Melilla	19,6	25,6	14,5	11,1
Canarias	23,8	26,4	21,1	5,3

¹Los valores positivos indican que los hombres abandonan tempranamente los estudios más que las mujeres.

Los datos deben ser tomados con precaución, pues los derivados de tamaños muestrales pequeños están afectados por fuertes errores de muestreo.



Ordenado de menor a mayor abandono escolar por el criterio "Total".

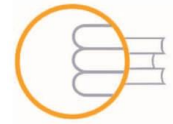
Fuente: EUROSTAT. (EPA -LFS) (Encuesta Europea de Población Activa). Los datos son la Media anual.



Rs5

Abandono Temprano de la Educación y la Formación

SISTEMA VASCO
DE INDICADORES
EDUCATIVOS



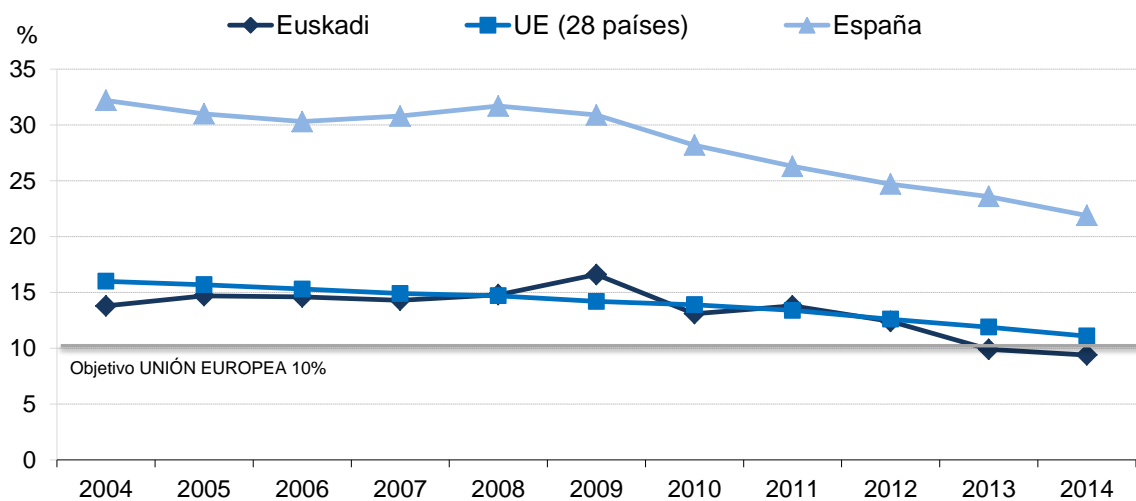
ISEI-IVEI

Tabla y gráfico Rs5.4:

Evolución del porcentaje de abandono escolar temprano en la Unión Europea.

	2004	2005	2006	2007	2008	2009	2010	2011	2012	2013	2014
UE (28 países)	16,0	15,7	15,3	14,9	14,7	14,2	13,9	13,4	12,7	12,0	11,1
UE (27 países)	16,1	15,8	15,4	15,0	14,8	14,3	14,0	13,5	12,8	12,0	11,2
UE (15 países)	17,7	17,5	17,2	16,8	16,5	15,8	15,3	14,7	13,7	12,8	11,7
Bélgica	13,1 b	12,9	12,6	12,1	12,0	11,1	11,9	12,3	12,0	11,0	9,8
Bulgaria	21,4	20,4	17,3	14,9	14,8	14,7	13,9	11,8	12,5	12,5	12,9
República Checa	6,3	6,2	5,1	5,2	5,6	5,4	4,9	4,9	5,5	5,4	5,5
Dinamarca	8,8	8,7	9,1	12,9 b	12,5	11,3	11,0	9,6	9,1	8,0	7,7
Alemania	12,1	13,5 b	13,7	12,5	11,8	11,1	11,9	11,7	10,6	9,9	9,5
Estonia	13,9	14,0	13,4	14,4	14,0	13,5	11,0	10,6	10,3	9,7	11,4
Irlanda	13,1	12,5	12,1	11,6	11,3	11,7	11,5	10,8	9,7	8,4	6,9
Grecia	14,7	13,6	15,1	14,3	14,4	14,2	13,5	12,9	11,3	10,1	9,0
España	32,2	31,0 b	30,3	30,8	31,7	30,9	28,2	26,3	24,7	23,6	21,9
Euskadi	13,8	14,7 b	14,6	14,3	14,8	16,6	13,1	13,8	12,4	9,9	9,4
Francia	12,1	12,2	12,4	12,6	11,5	12,2	12,5	11,9	11,5	9,7b	8,5
Croacia	5,4 u	5,1 u	4,7 u	3,9	3,7	3,9	3,7	4,1	4,2	4,5	2,7
Italia	22,9	22,3	20,6	19,7	19,7	19,2	18,8	18,2	17,6	17,0	15,0
Chipre	20,6	18,2 b	14,9	12,5	13,7	11,7	12,7	11,3	11,4	9,1	6,8
Letonia	14,7	14,4	14,8	15,6	15,5	14,3	12,9	11,6 b	10,6	9,8	8,5
Lituania	10,3 b	8,4	8,8	7,8	7,5	8,7	7,9	7,4	6,5	6,3	5,9
Luxemburgo	12,7	13,3	14,0	12,5	13,4	7,7 b	7,1	6,2	8,1	6,1	6,1
Hungría	12,6	12,5	12,6	11,4	11,7	11,2	10,5	11,2	11,5	11,8	11,4
Malta	42,1 p	33,0 b	32,2	30,2	27,2	27,1	23,8	22,7	21,1	20,8	20,4
Países Bajos	14,1	13,5	12,6	11,7	11,4	10,9	10,0 b	9,1	8,8	9,2	8,6
Austria	9,5 d	9,1	9,8	10,7	10,1	8,7	8,3	8,3	7,6	7,3	7,0
Polonia	5,6 b	5,3	5,4	5,0	5,0	5,3	5,4	5,6	5,7	5,6	5,4
Portugal	39,3 b	38,3	38,5	36,5	34,9	30,9	28,3	23,0	20,5	18,9	17,4
Rumania	22,4 b	19,6	17,9	17,3	15,9	16,6	18,4	17,5	17,4	17,3	18,1
Eslovenia	4,3	4,9	5,6	4,1	5,1	5,3	5,0	4,2	4,4	3,9	4,4
Eslovaquia	6,8	6,3	6,6	6,5	6,0	4,9	4,7	5,1	5,3	6,4	6,7
Finlandia	10,0	10,3	9,7	9,1	9,8	9,9	10,3 d	9,8	8,9	9,3	9,5
Suecia	9,2 d	10,8 d	8,6 b	8,0	7,9	7,0	6,5	6,6	7,5	7,1	6,7
Reino Unido	12,1	11,6	11,3	16,6 b	17,0	15,7	14,9	15,0	13,6	12,4	11,8

(b) Ruptura de la serie. (d) Definición diferente, ver metadatos. (p) Dato provisional. (u) Dato con problemas de comparabilidad.



Fuente: EUROSTAT. (LFS - Indicadores Estructurales de la Unión Europea). Los datos son la Media anual.



Rs5

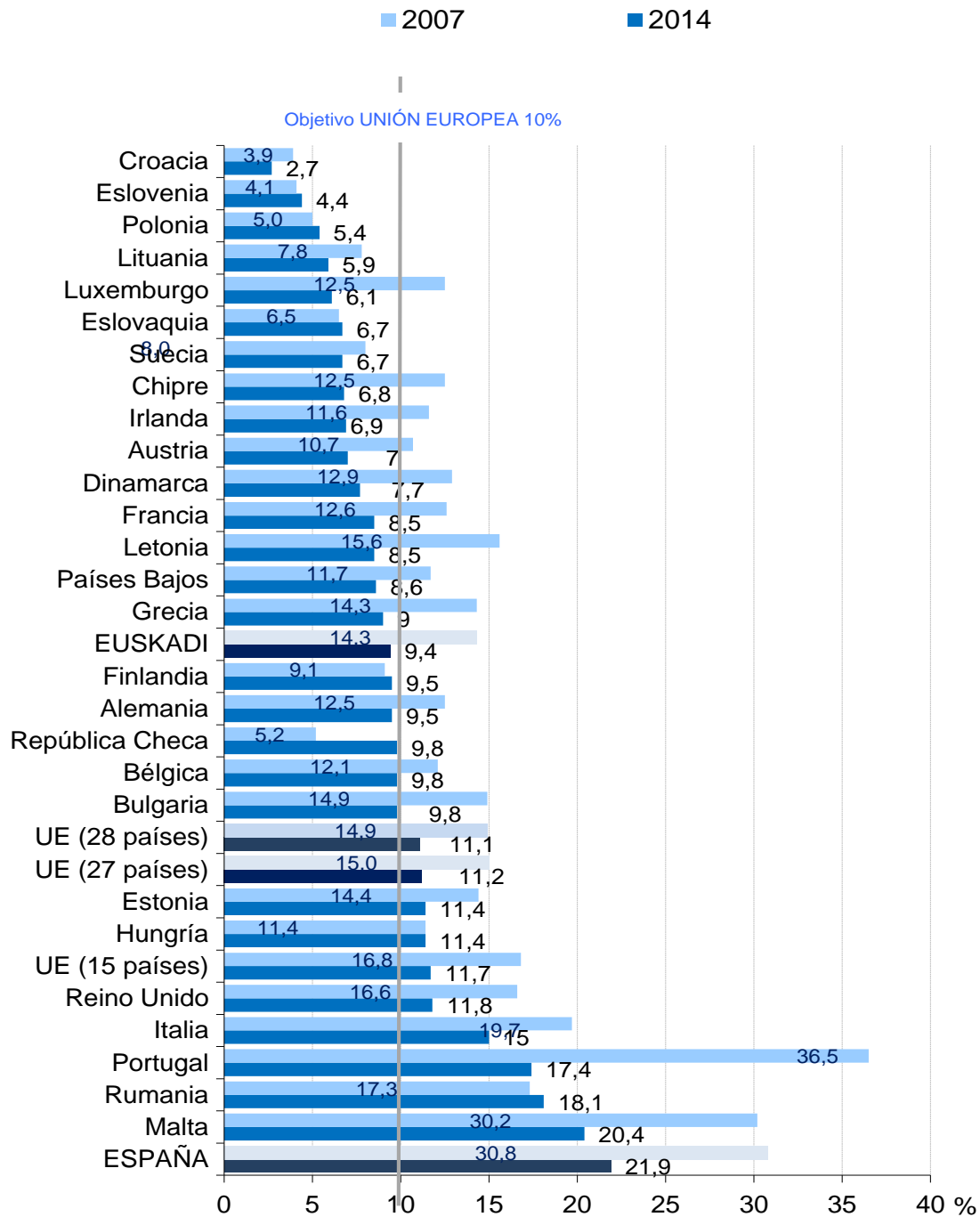
Abandono Temprano de la Educación y la Formación

SISTEMA VASCO
DE INDICADORES
EDUCATIVOS



Gráfico Rs5.4.1:

Evolución del porcentaje de abandono escolar temprano en la Unión Europea. Años 2007 y 2014.



Ordenado de menor a mayor abandono escolar por el criterio "Año 2014".

Fuente: EUROSTAT. (LFS - Indicadores Estructurales de la Unión Europea). Los datos son la Media anual.



Rs5

Abandono Temprano de la Educación y la Formación

SISTEMA VASCO
DE INDICADORES
EDUCATIVOS



Tabla Rs5.5:

Porcentaje de abandono escolar temprano en la Unión Europea por sexo en el año 2014.

	Total	Hombres	Mujeres	Diferencia ¹
UE (28 países)	11,1	12,7	9,5	3,2
UE (27 países)	11,2	12,8	9,6	3,2
UE (15 países)	11,7	13,3	10,1	3,2
Bélgica	9,8	11,8	7,7	4,1
Bulgaria	12,9	12,8	12,9	-0,1
República Checa	5,5	5,8	5,2	0,6
Dinamarca	7,7	9,3	6,0	3,3
Alemania	9,5	10,0	8,9	1,1
Estonia	11,4	15,3	7,5	7,8
Irlanda	6,9	8,0	5,7	2,3
Grecia	9,0	11,5	6,6	4,9
España	21,9	25,6	18,1	7,5
Euskadi	9,4	11,8	7,0	4,8
Francia	8,5	9,5	7,4	2,1
Croacia	2,7	3,1	2,3	0,8
Italia	15,0	17,7	12,2	5,5
Chipre	6,8	11,2	2,9	8,3
Letonia	8,5	11,7	5,1	6,6
Lituania	5,9	7,0	4,6	2,4
Luxemburgo	6,1	8,3	3,7	4,6
Hungría	11,4	12,5	10,3	2,2
Malta	20,4	22,3	18,3	4,0
Países Bajos	8,6	10,3	6,8	3,5
Austria	7,0	7,6	6,5	1,1
Polonia	5,4	7,3	3,3	4,0
Portugal	17,4	20,7	14,1	6,6
Rumania	18,1	19,5	16,7	2,8
Eslovenia	4,4	6,0	2,7	3,3
Eslovaquia	6,7	6,9	6,6	0,3
Finlandia	9,5	11,9	7,2	4,7
Suecia	6,7	7,3	6,0	1,3
Reino Unido	11,8	12,8	10,7	2,1

¹Los valores positivos indican que los hombres abandonan prematuramente los estudios más que las mujeres.

Fuente: EUROSTAT. (LFS - Indicadores Estructurales de la Unión Europea). Los datos son la Media anual.



Rs5

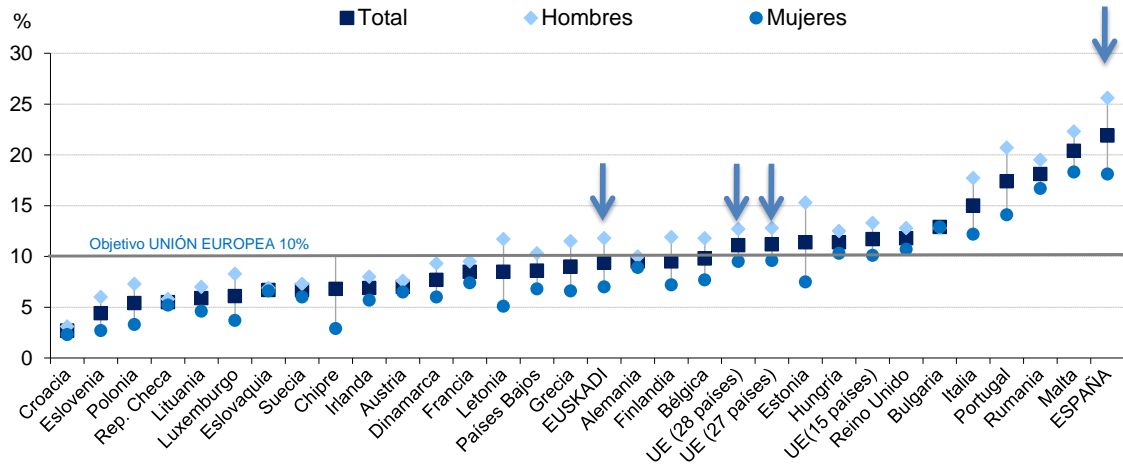
Abandono Temprano de la Educación y la Formación

SISTEMA VASCO
DE INDICADORES
EDUCATIVOS



Gráfico Rs5.5:

Porcentaje de abandono escolar temprano en la Unión Europea por sexo en el año 2014.



Ordenado de menor a mayor abandono escolar por el criterio "Total".

Fuente: EUROSTAT. (LFS - Indicadores Estructurales de la Unión Europea). Los datos son la Media anual.



Rs5

Abandono Temprano de la Educación y la Formación

SISTEMA VASCO
DE INDICADORES
EDUCATIVOS



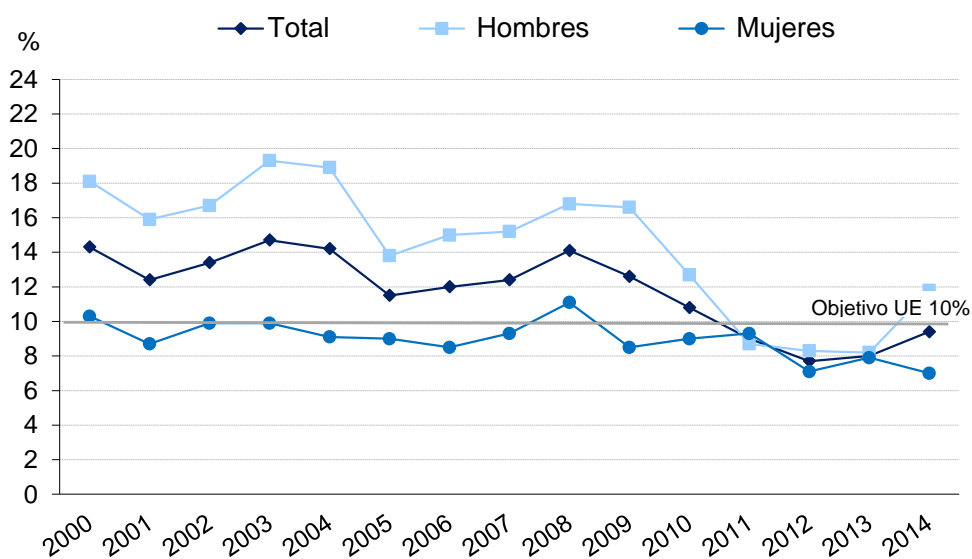
Tabla y gráfico Rs5.6:

Evolución del porcentaje de población de 18-24 años que ha abandonado prematuramente sus estudios por sexo en la Comunidad Autónoma de Euskadi.

Datos proporcionados por el EUSTAT (Instituto Vasco de Estadística), calculados con metodología Eurostat a partir de la encuesta de Población en Relación con la Actividad (PRA) que se pasa trimestralmente en la Comunidad Autónoma de Euskadi. Los datos son la media anual a partir de los datos trimestrales.

	Total	Hombres	Mujeres	Diferencia ¹
2000	14,3	18,1	10,3	7,8
2001	12,4	15,9	8,7	7,2
2002	13,4	16,7	9,9	6,8
2003	14,7	19,3	9,9	9,4
2004	14,2	18,9	9,1	9,8
2005	11,5	13,8	9,0	4,8
2006	12,0	15,0	8,5	6,5
2007	12,4	15,2	9,3	5,9
2008	14,1	16,8	11,1	5,7
2009	12,6	16,6	8,5	8,1
2010	10,8	12,7	9,0	3,7
2011	9,0	8,7	9,3	-0,6
2012	7,7	8,3	7,1	1,2
2013	8,0	8,2	7,9	0,3
2014	9,4	11,8	7	4,8

¹Los valores positivos indican que los hombres abandonan prematuramente los estudios más que las mujeres.



Fuente: EUROSTAT (19-05-2014) y EUSTAT (Población en Relación con la Actividad - PRA) (26 de mayo de 2014).