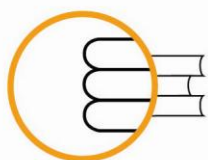


## ISEI - IVEI

**Rs1.2.6. NIVEL DE COMPETENCIAS CURRICULARES EN 4ºCURSO DE EDUCACIÓN PRIMARIA: SOCIAL Y CIUDADANA.**





**ISEI•IVEI**

IRAKAS-SISTEMA EBALUATU  
ETA IKERTZEKO ERAKUNDEA  
INSTITUTO VASCO DE EVALUACIÓN  
E INVESTIGACIÓN EDUCATIVA

**EUSKO JAURLARITZA**



**GOBIERNO VASCO**

HEZKUNTZA, HIZKUNTZA POLITIKA  
ETA KULTURA SAILA

DEPARTAMENTO DE EDUCACION,  
POLITICA LINGUISTICA Y CULTURA

**Edición: Diciembre 2013**

**Publicado por el © ISEI•IVEI**

**PUBLICADO POR EL ISEI•IVEI**

Instituto Vasco de Evaluación e Investigación  
Educativa

Asturias 9, 3º - 48015 Bilbao

Tel.: 94 476 06 04 - Fax: 94 476 37 84

info@isei-ivei.net - [www.isei-ivei.net](http://www.isei-ivei.net)

**GRUPO DE TRABAJO**

Araceli de Francisco

M<sup>ª</sup> Paz Martínez

**COORDINADORA**

Paz Martínez

**ASESORAMIENTO TÉCNICO**

Eduardo Ubieta



## Rs1.2.6

Nivel de competencia curricular en 4º curso de  
Educación Primaria: Social y ciudadana.

SISTEMA VASCO  
DE INDICADORES  
EDUCATIVOS



<b>Introducción</b>	<b>4</b>
<b>Tabla y gráfico Rs1.2.6.1: Porcentaje de alumnado en los diferentes niveles de rendimiento en 4º de Educación Primaria (EP) en la <i>Competencia social y ciudadana</i>, total y por sexo.</b>	<b>5</b>
<b>Tabla y gráficos Rs1.2.6.2: Puntuaciones directas del nivel del alumnado de 4º de Educación Primaria (EP) en <i>Competencia social y ciudadana</i>, por modelo lingüístico y red (estratos).</b>	<b>6</b>
<b>Tabla y gráficos Rs1.2.6.3: Puntuaciones directas del nivel del alumnado de 4º de Educación Primaria (EP) en las <i>dimensiones realidad social, ciudadanía y convivencia</i>, total y por sexo.</b>	<b>7</b>
<b>Tabla Rs1.2.6.4: Porcentaje de alumnado de 4º de Educación Primaria (EP) en la <i>Competencia social y ciudadana</i>, según las variables idoneidad en el curso, índice socioeconómico y cultural del alumnado, estratos, estudios máximos de la familia, lugar de nacimiento, lengua familiar y de la prueba.</b>	<b>8</b>



## DATOS SOBRE EL NIVEL DE DESARROLLO DE LA COMPETENCIA SOCIAL Y CIUDADANA DEL ALUMNADO DE 4º DE EDUCACIÓN PRIMARIA (EP). EVALUACIÓN DIAGNÓSTICA 2010<sup>1</sup>.

Este indicador informa sobre el nivel de rendimiento del alumnado de 4ª Educación Primaria (EP) en *Competencia social y ciudadana*. Los resultados son los obtenidos en la Evaluación Diagnóstica 2010, en la Comunidad Autónoma de Euskadi (CAE). La media en esta evaluación es de 250 puntos con una desviación típica de 50 y tres niveles de rendimiento.

Se analizan los resultados teniendo en cuenta una serie de variables: sexo, índice socio-económico y cultural (ISEC), idoneidad en el curso (según el año de nacimiento), estratos (titularidad del centro<sup>2</sup> y modelo lingüístico<sup>3</sup>), estudios máximos de la madre y del padre, lugar de nacimiento y lengua familiar y de la prueba.

En el año 2010, el 50,4% de la población que cursa 4º de Educación Primaria lo hace en centros públicos y un 49,6% en centros concertados.

El porcentaje de alumnado en la *Competencia social y ciudadana* en la evaluación diagnóstica de 2010 ha sido, de mayor a menor nivel de rendimiento, en el nivel medio del 51,7%, en el nivel avanzado del 30,4% y en el nivel inicial del 17,9%. En el nivel avanzado el porcentaje de chicas (33,9%) es 6,7 puntos más alto que el de los chicos (27,2%). En el nivel inicial el porcentaje de chicos (21,2%) supera en 6,9 puntos al de las chicas (14,3%) y en el nivel medio la diferencia entre ambos sexos sólo es de 0,2 puntos más las chicas.

Al analizar las puntuaciones medias por estratos se observa que la puntuación más alta corresponde al Modelo A concertado (275) seguidos de los modelos D (255) y B (254). Dentro de la red pública el Modelo D (244) es el que tiene la puntuación más alta y el B (239) la más baja.

La puntuación media total de las chicas (256) es 11 puntos más alta que la de los chicos (245). En relación a las tres dimensiones *realidad social*, *ciudadanía* y *convivencia*, las chicas obtienen mejores puntuaciones que los chicos en todas las dimensiones. En las dimensiones *realidad social* y *convivencia* las chicas obtienen 10 puntos más que los chicos y en *ciudadanía* 6 puntos más.

El perfil del alumnado que en mayor porcentaje se encuentra en los niveles medio y avanzado en la *Competencia social y ciudadana* es aquel que se encuentra en el curso adecuado a su edad (84,7%), cuya familia tiene estudios superiores (88,8%), tiene un ISEC alto (88,9%) y es autóctono (82,9%). Cuando la lengua familiar no es el euskara, realizar la prueba en castellano (89,6%) supone un 12,3% más que si se realiza en euskara (77,3%) teniendo en cuenta la suma de los niveles medio y avanzado. El perfil del alumnado con menor porcentaje en los niveles medio y avanzado es el del alumnado que ha repetido curso (52,1%), cuya familia no tiene estudios obligatorios (65,5%), es emigrante (69,5%) y con un ISEC bajo (72,6%).

<sup>1</sup> Para más información: Evaluación Diagnóstica 2010. Informe General resultados y análisis de variables.  
<http://www.isei-ivei.net/cast/pub/indexpub.htm>

<sup>2</sup> En la CAE hay dos redes sostenidas con fondos públicos de titularidad pública y concertada.

<sup>3</sup> En la CAE existen tres modelos lingüísticos: A (lengua de instrucción castellano), B (lengua de instrucción euskara y castellano) y D (lengua de instrucción euskara).



## Rs1.2.6

### Nivel de competencia curricular en 4º curso de Educación Primaria: Social y ciudadana.

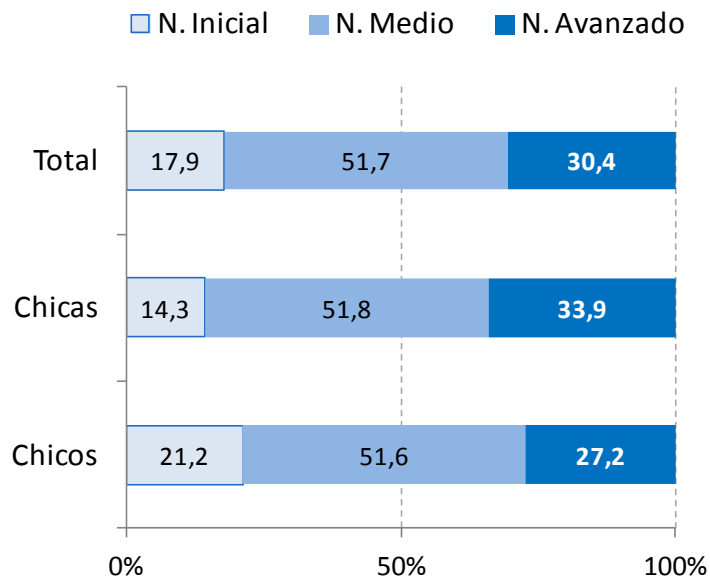
SISTEMA VASCO  
DE INDICADORES  
EDUCATIVOS



#### Tabla y gráfico Rs1.2.6.1:

Porcentaje de alumnado en los diferentes niveles de rendimiento en 4º de Educación Primaria (EP) en la *Competencia social y ciudadana*, total y por sexo.

Nivel de rendimiento	2010	
	Total	
INICIAL	Total	17,9
	Chicas	14,3
	Chicos	21,2
MEDIO	Total	51,7
	Chicas	51,8
	Chicos	51,6
AVANZADO	Total	30,4
	Chicas	33,9
	Chicos	27,2



Fuente: IVEI-ISEI. Evaluación Diagnóstica 2010.



# Rs1.2.6

## Nivel de competencia curricular en 4º curso de Educación Primaria: Social y ciudadana.

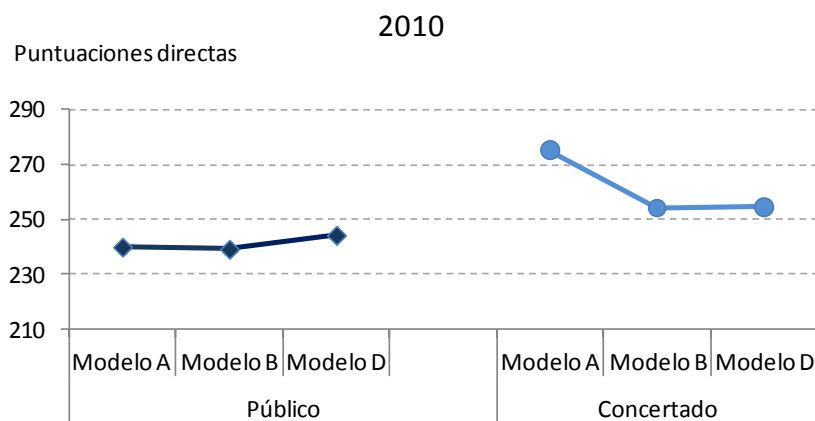
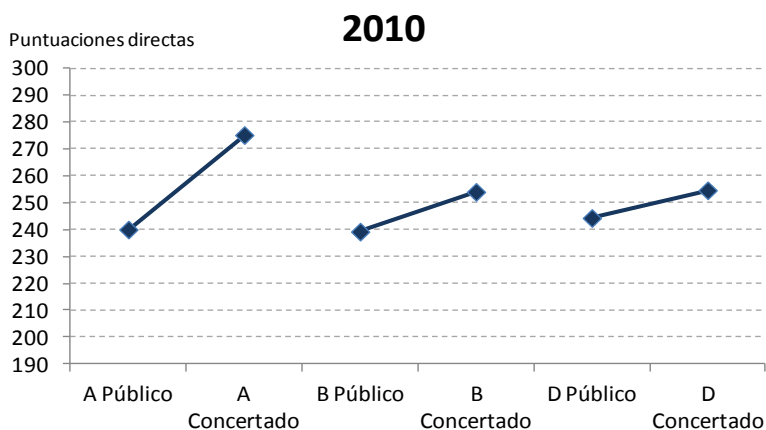
SISTEMA VASCO  
DE INDICADORES  
EDUCATIVOS



### Tabla y gráficos Rs1.2.6.2:

**Puntuaciones directas del nivel del alumnado de 4º de Educación Primaria (EP) en Competencia social y ciudadana, por modelo lingüístico y red (estratos).**

	2010
A Público	240
B Público	239
D Público	244
A Concertado	275
B Concertado	254
D Concertado	255



Fuente: IVEI-ISEI. Evaluación Diagnóstica 2010.



# Rs1.2.6

## Nivel de competencia curricular en 4º curso de Educación Primaria: Social y ciudadana.

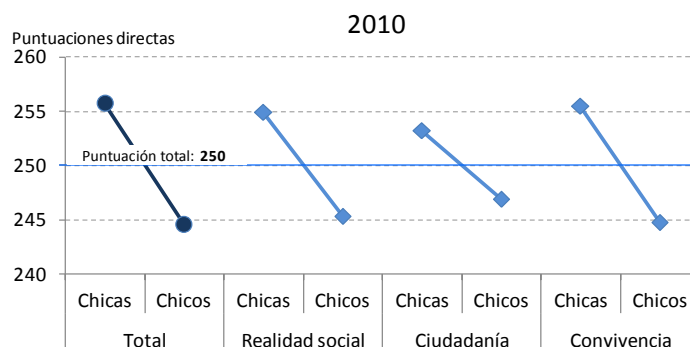
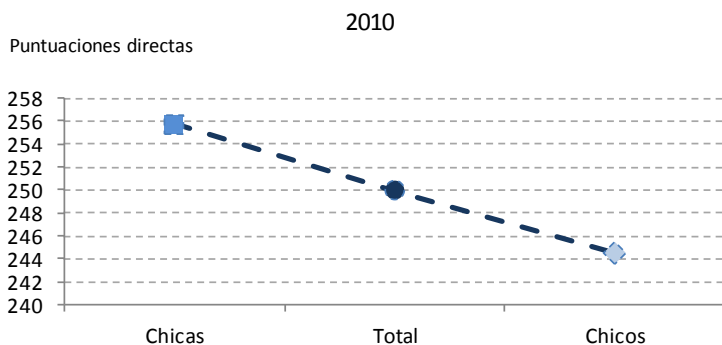
SISTEMA VASCO  
DE INDICADORES  
EDUCATIVOS



### Tabla y gráficos Rs1.2.6.3:

**Puntuaciones directas del nivel del alumnado de 4º de Educación Primaria (EP) en las dimensiones realidad social, ciudadanía y convivencia, total y por sexo.**

		2010
Total	Total	250
	Chicas	256
	Chicos	245
Realidad social	Total	250
	Chicas	255
	Chicos	245
Ciudadanía	Total	250
	Chicas	253
	Chicos	247
Convivencia	Total	250
	Chicas	255
	Chicos	245



Fuente: IVEI-ISEI. Evaluación Diagnóstica 2010.



# Rs1.2.6

## Nivel de competencia curricular en 4º curso de Educación Primaria: Social y ciudadana.

SISTEMA VASCO  
DE INDICADORES  
EDUCATIVOS



Tabla Rs1.2.6.4:

Porcentaje de alumnado de 4º de Educación Primaria (EP) en la *Competencia social y ciudadana*, según las variables idoneidad en el curso, índice socioeconómico y cultural del alumnado, estratos, estudios máximos de la familia, lugar de nacimiento, lengua familiar y de la prueba.

		% de Alumnado	Nivel inicial	Nivel medio	Nivel avanzado
		2001	2010		
ISEC	Nivel bajo	<b>16,0</b>	27,4	51,7	20,9
	Nivel medio bajo	<b>24,2</b>	21,2	53,0	25,8
	Nivel medio alto	<b>26,6</b>	17,8	52,0	30,2
	Nivel alto	<b>33,2</b>	11,1	50,5	38,4
Idoneidad	La edad se corresponde con el curso	<b>91,6</b>	15,3	52,3	32,4
	La edad <b>NO</b> se corresponde con el curso	<b>8,4</b>	47,9	44,7	7,4
Titularidad	Público	<b>50,1</b>	20,9	53,9	25,2
	Concertado	<b>49,9</b>	14,9	49,6	35,6
Estudios máximos del padre y de la madre	Estudios obligatorios <b>NO</b> finalizados	<b>3,1</b>	34,5	53,6	11,9
	Estudios obligatorios	<b>12,7</b>	28,7	53,2	18,1
	Bachillerato y CF	<b>34,0</b>	18,3	55,4	26,3
	Estudios superiores	<b>41,2</b>	11,2	48,0	40,8
Lugar de nacimiento	Autóctono	<b>93,9</b>	17,0	51,6	31,3
	Emigrante	<b>6,1</b>	30,6	52,5	17,0
Lengua familiar* euskara	Prueba en euskara	<b>97,1</b>	13,5	53,0	33,5
	Prueba en castellano	<b>2,9</b>	17,4	42,8	39,9
Lengua familiar* NO euskara	Prueba en euskara	<b>69,9</b>	22,7	54,0	23,3
	Prueba en castellano	<b>30,1</b>	10,4	45,5	44,1

\*En el año 2010 hay un pequeño porcentaje de alumnado que no respondió a la pregunta sobre la lengua familiar.

Fuente: IVEI-ISEI. Evaluación Diagnóstica 2010.





# Rs1.2.6

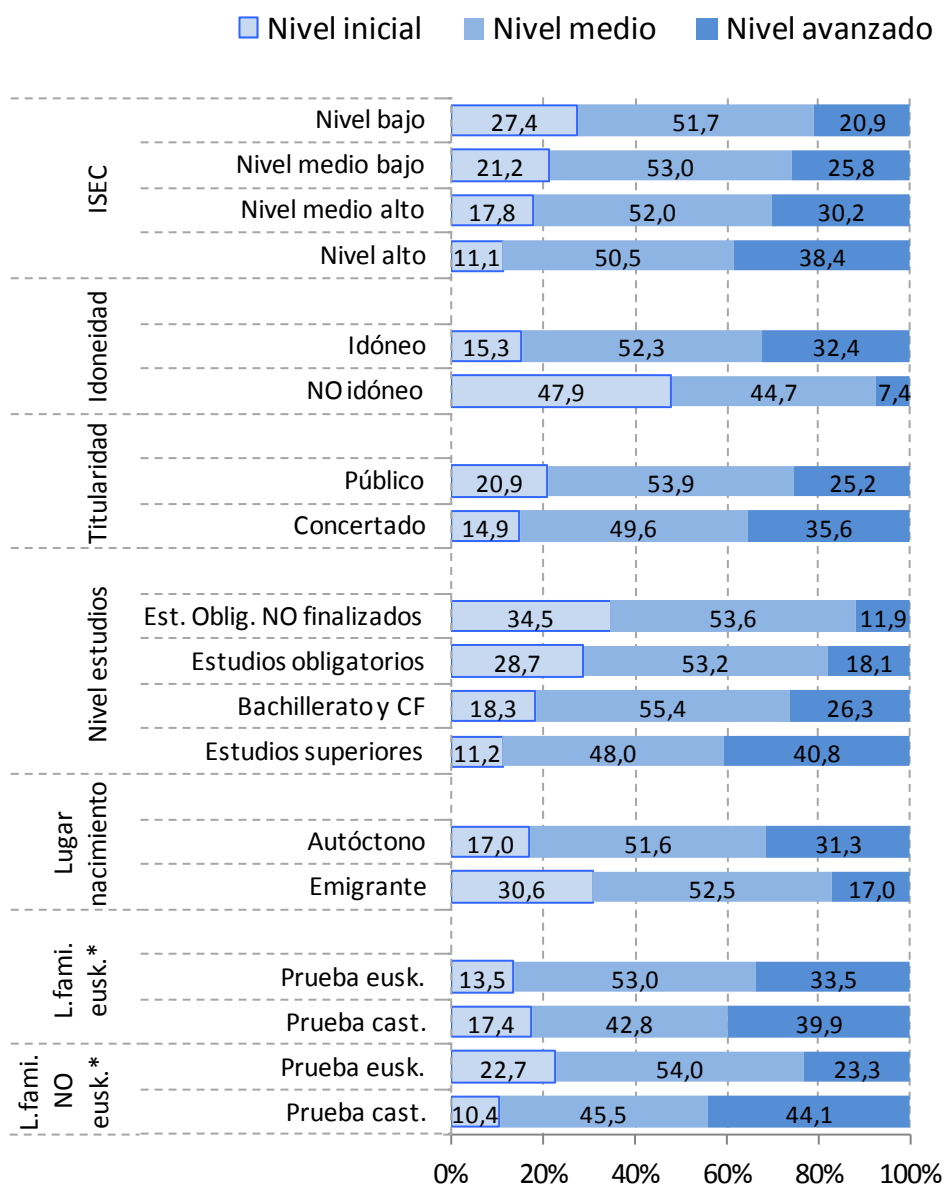
## Nivel de competencia curricular en 4º curso de Educación Primaria: Social y ciudadana.

SISTEMA VASCO DE INDICADORES EDUCATIVOS



Gráfico Rs1.2.6.4:

Porcentaje de alumnado de 4º de Educación Primaria (EP) en la *Competencia social y ciudadana*, según las variables idoneidad en el curso, índice socioeconómico y cultural del alumnado, estratos, estudios máximos de la familia, lugar de nacimiento, lengua familiar y de la prueba.



\*En el año 2010 hay un pequeño porcentaje de alumnado que no respondió a la pregunta sobre la lengua familiar.

Fuente: IVEI-ISEI. Evaluación Diagnóstica 2010.