

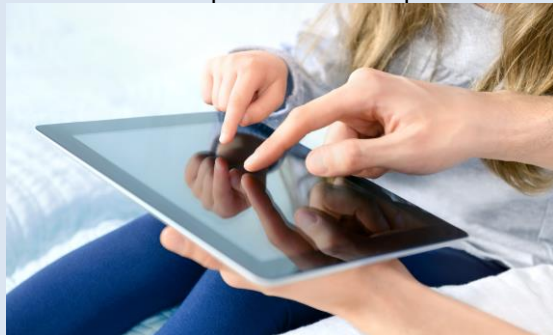
Objetivos y características de la evaluación

¿Por qué se plantea una Evaluación Diagnóstica (ED)?

Porque se trata de una evaluación que se está llevando a cabo en muchos países de nuestro entorno europeo como una fórmula eficaz para mejorar la calidad de la educación. Se basa en la idea de que, en el contexto de una educación obligatoria, cada vez es más evidente la necesidad de conocer tanto los niveles competenciales del alumnado como la situación de los centros y del sistema educativo en general, y esto sólo puede hacerse a través de procesos de evaluación. Además, la ED21 es especialmente importante porque va a permitir conocer de qué manera ha afectado la pandemia causada por la COVID19 a los centros y al alumnado y, especialmente, al euskera. Por ello, en esta edición, se ha incluido un cuestionario para el profesorado con el fin de obtener una mayor información sobre esta competencia.

¿Qué finalidad tiene?

Tiene una doble finalidad: por un lado, valorar el grado en que la escuela prepara para la vida y en qué medida el alumnado está suficientemente formado para asumir su papel como ciudadanos y ciudadanas; y, por otro, ayudar a los centros docentes a mejorar sus prácticas educativas y facilitar a la Administración una información valiosa para orientar su política educativa.



Zer ebaluatuko da 2021ean?

- ⇒ Euskarazko hizkuntza-komunikazioa.
- ⇒ Gaztelaniazko hizkuntza-komunikazioa.
- ⇒ Ingelesezko hizkuntza-komunikazioa.
- ⇒ Ikasten eta pentsatzen ikasteko kompetentzia.
- ⇒ Matematikarako kompetentzia.
- ⇒ Zientziarako kompetentzia.

¿Qué se evaluará en 2021?

- ⇒ Comunicación lingüística en euskara.
- ⇒ Comunicación lingüística en lengua castellana.
- ⇒ Comunicación lingüística en inglés.
- ⇒ Competencia para aprender a aprender y para pensar.
- ⇒ Competencia matemática.
- ⇒ Competencia científica.

Nola antolatzen da?

- Pandemiaren egoera dela eta, ED21ko probak ikastetxe bakoitzeko **irakasleek aplikatuko dituzte**.
- Bi goizetan. Lehenengo egunean hiru proba, eta bigarrenetan bi proba eta galdera-sorta bat.
- 25 minutuko atsedena, gutxi gorabehera.
- Proben aplikazioa ordenagailuen bidez egingo da.
- Martxoaren 1etik martxoaren 26ra bitartean burutuko da.

¿Cómo se organiza?

- Debido a la situación de pandemia, **el profesorado** de cada centro **aplicará las pruebas**.
- Dos mañanas. La primera con tres pruebas, y la segunda con dos pruebas más un cuestionario.
- 25 minutos de descanso, aproximadamente.
- La aplicación de las pruebas se realizará mediante ordenador.



OINARRIZKO KONPETENTZIEN EBALUAZIOA
EVALUACIÓN DE LAS COMPETENCIAS BÁSICAS

EBALUAZIO DIAGNOSTIKOA EVALUACIÓN DIAGNÓSTICA

2021



EUSKO JAURLARITZA



GOBIERNO VASCO

HEZKUNTZA SAILA

DEPARTAMENTO DE EDUCACIÓN

Zer da?

Ikastetxeen eta Euskal Hezkuntza Sistemaren hobekuntzarako balio duen ebaluazio prozesua da; Lehen Hezkuntzako 4. mailako eta DBHko 2. mailako ikasle guztiek oinarriko kompetentziak noraino garatu dituzten baloratzen du.

Ebaluazioaren ondorioz, **ikastetxe bakoitzak bere emaitzarekin txostena jasoko du eta familia bakoitzak ere bere seme-alabaren txostena izango du.** Horrela, ebaluazioak nahiko informazio objektiboa eta gaurkotua eskainiko die ikastetxeei bere egoerari buruz. Informazio horrek, ikastetxe barneko datuekin osaturik, ikastetxe guztiek abian jarri duten hobekuntzarako planak kontrastatu eta berrikusteko aukera eskainiko du.



¿Qué es?

Es un proceso de evaluación para la mejora de los centros y del sistema educativo, que valora el nivel de desarrollo de las competencias básicas de todo el alumnado escolarizado en 4º de Educación Primaria y 2º de ESO.

Como resultado de esta evaluación, **cada centro escolar recibirá un informe con sus resultados y también cada familia su propio informe.** Así, los centros dispondrán de una información suficientemente objetiva y actualizada sobre su situación, que deberá complementar con sus propios datos internos, y posibilitará el contraste con el plan de mejora que ya tiene cada centro y su revisión.

Ebaluazioak ikastetxeak, Ikuskaritza, Berritzeguneak eta Irakas-sistema Ebaluatzeko Erakundea (ISEI-IVEI) inplikatzen ditu.

- Ebaluazio Diagnostikoak **ez du ordezkaten** irakasleek egiten duten curriculum ebaluazioa.
- Etapa amaitu baino bi urte lehenago egiten da, antzematen diren **arazoei aurre egiteko.**
- **Espresuki debekatuta dago** ikastetxeak sailkatzea lortu duten emaitzen arabera (rankingik ez).



La evaluación implica a los centros educativos, la Inspección, los Berritzegune y el Instituto Vasco de Evaluación (ISEI-IVEI).

- La Evaluación Diagnóstica **no sustituye la evaluación** curricular que realiza el profesorado.
- Se lleva a cabo dos años antes de finalizar la etapa, y su **objetivo es poder hacer frente a los problemas** que se detecten.
- **Está expresamente prohibido hacer clasificaciones de resultados** de los centros (sin rankings).



Ebaluazioaren helburuak eta ezaugarriak

Zergatik egiten da Ebaluazio Diagnostikoa (ED)?

Ebaluazio hori Europako gure inguruneko herrialde askotan erabiltzen ari delako, hezkuntzaren kalitatea hobetzeko formula eraginkor bezala. Derrigorrezko hezkuntzaren testuinguruan ikasleen kompetentzia-mailak eta ikastetxeen egoera eta, oro har, hezkuntza sistema osoaren ezagutu beharra gero eta premiazkoagoa da, eta egoera hori ezagutzeko modu bakarra ebaluazio prozesuen bidez egitea da. Gainera, ED21 bereziki garrantzitsua da, COVID19 pandemiak ikastetxeei eta ikasleei, batez ere euskararen kompetentzian, nola eragin dien jakiteko aukera emango duelako. Horregatik, edizio honetan, irakasleentzako galdera-sorta bat gehitu da, kompetentzia horri buruzko informazio gehiago izateko.

Zein helburu dauka?

Helburu bikoitza du: alde batetik, eskolak bizitzarako zein mailataraino prestatzen duen baloratzea eta ikasleak hiritar bezala duten eginkizuna betetzeko zein puntutaraino dauden prestatuak ezagutzea; eta bestetik, ikastetxeei beren irakaslan hobetzen laguntzea eta administrazioari hezkuntza-politika bideratzeko informazio baliagarria eskaintzea